

# 尿素周度分享

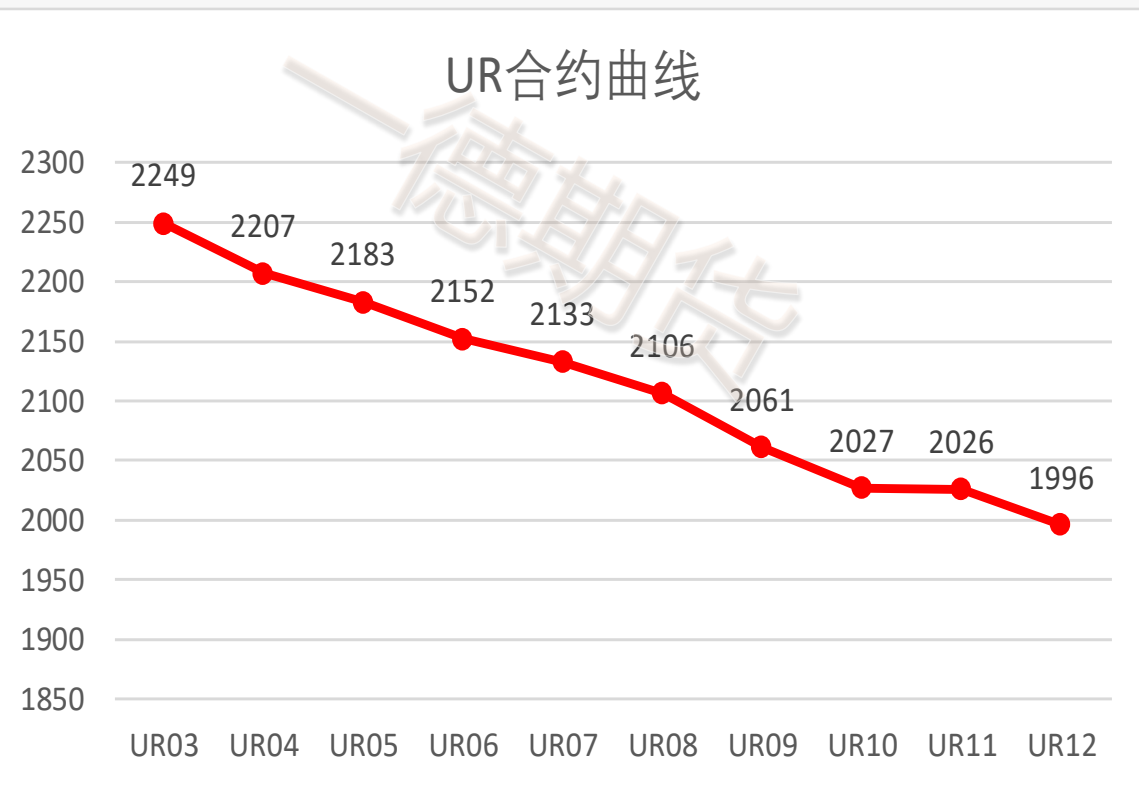
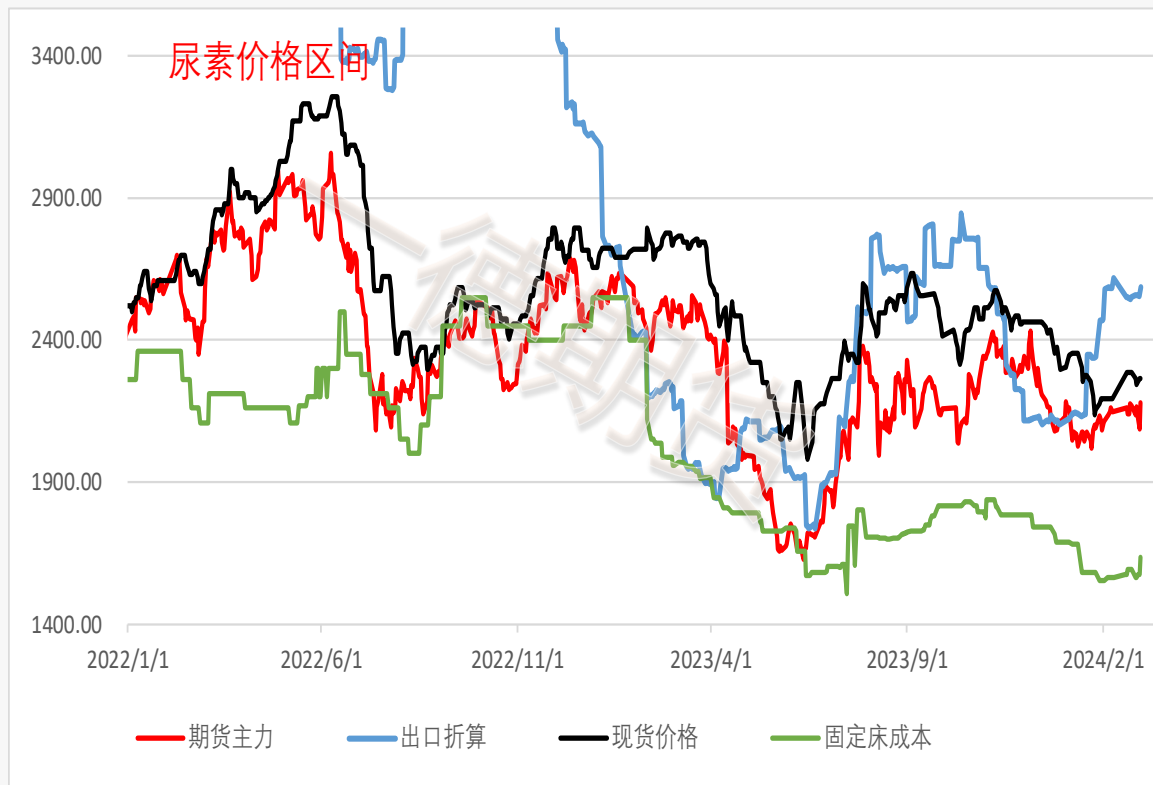
一德期货产业投研部

作者：张琦 F3038274; Z0014845

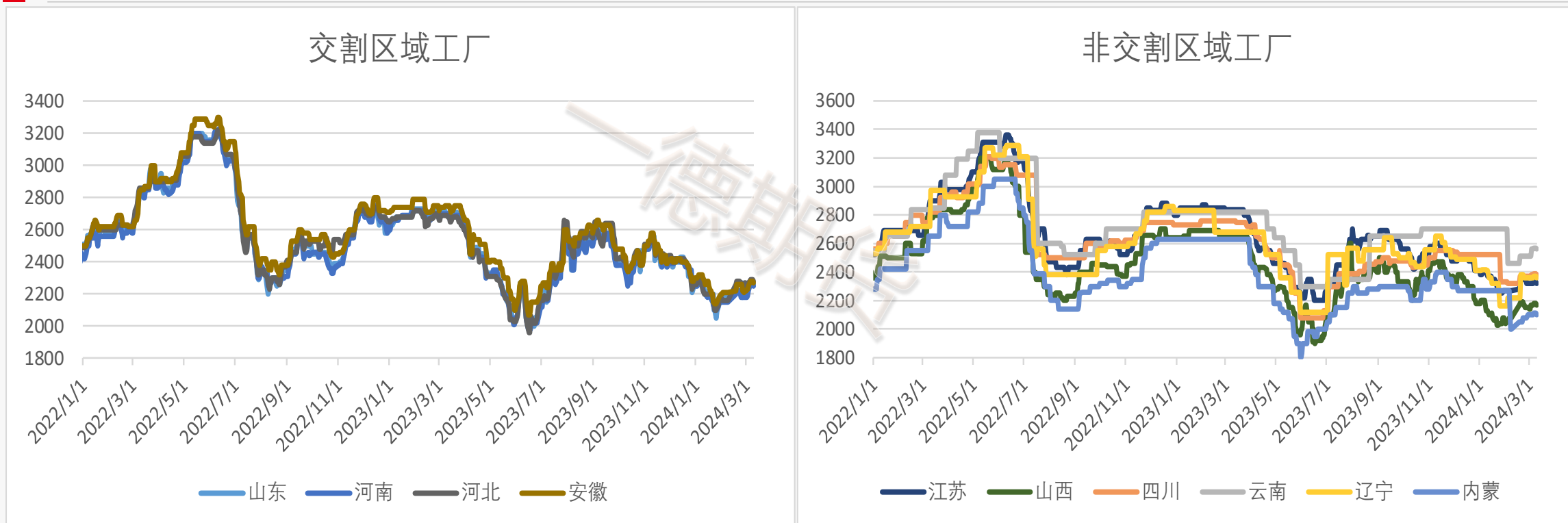
审核人：赵洪虎 F0303315; Z0012132



# 价格数据-价格区间及现货情况



# 价格数据-现货价格走势



主流交割区域工厂报价:

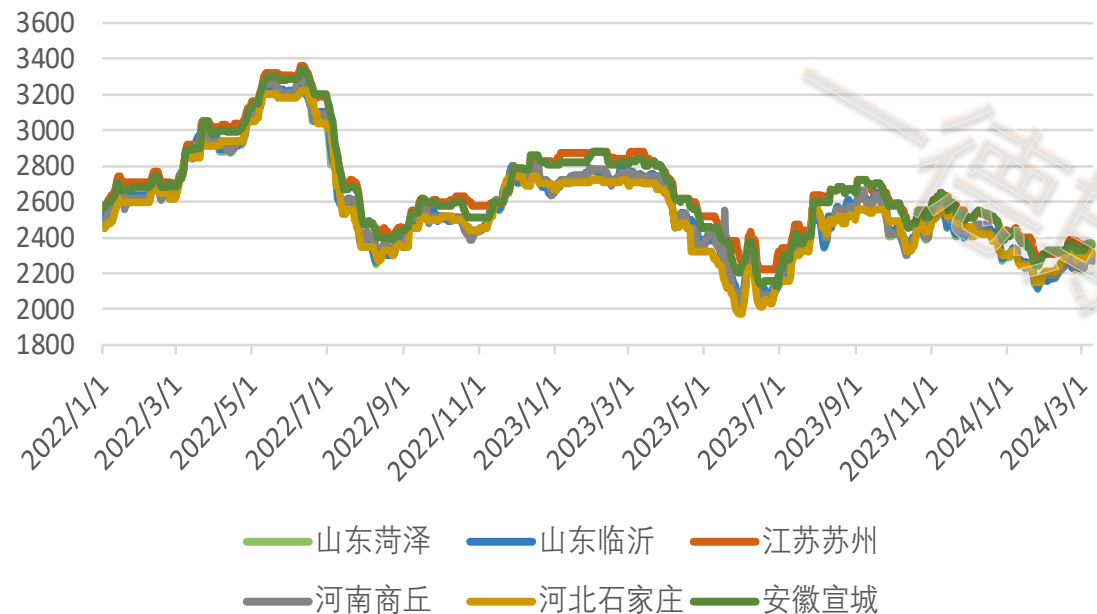
河南: 2230-2250

山东: 2200-2250

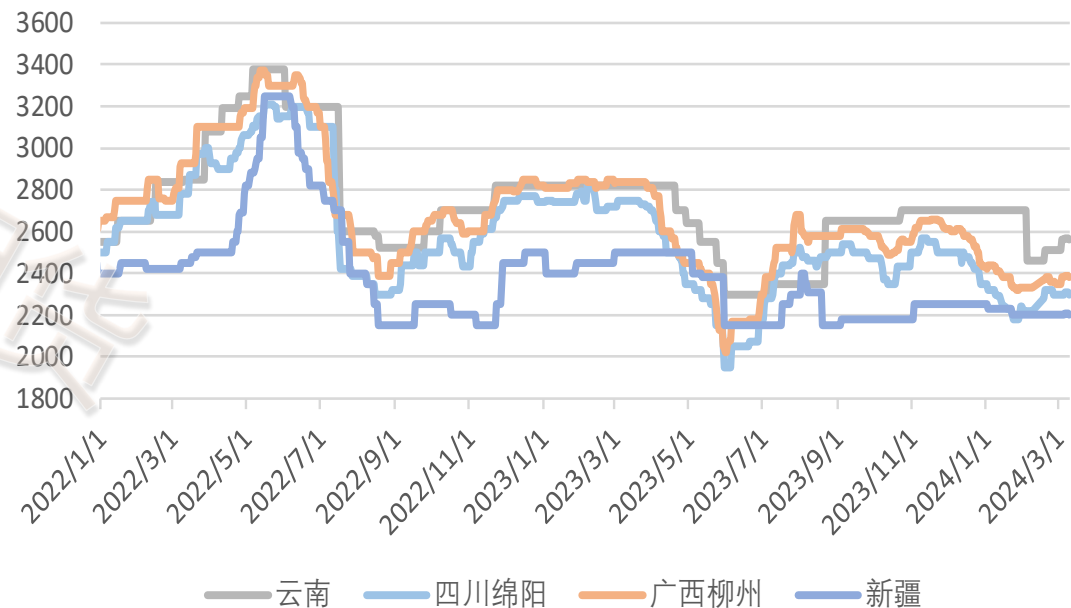
河北: 2250

# 价格数据-现货价格走势

## 交割区域集散地



## 非交割区域集散地



主流交割区域报价:

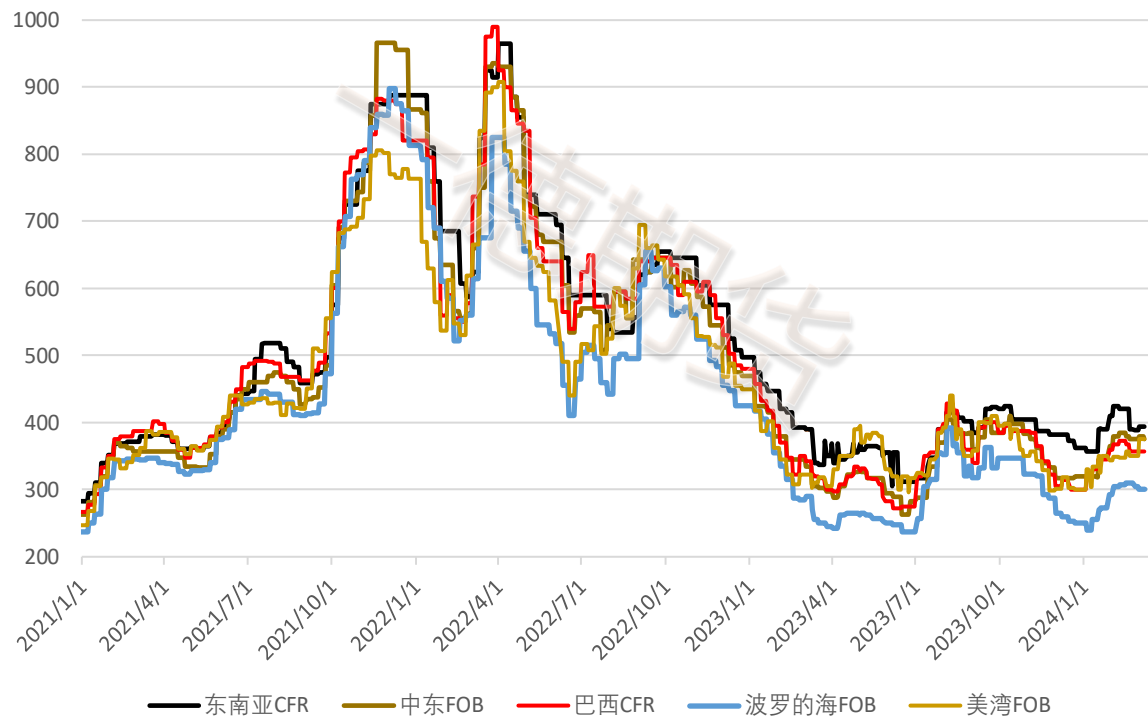
河南: 2290

山东: 2250-2260

河北: 2300

# 价格数据-国际价格走势

## 国际尿素走势



## 国际比价



国际市场价格:

波罗的海小颗粒: FOB305, -。

中东小颗粒: FOB375, -5。

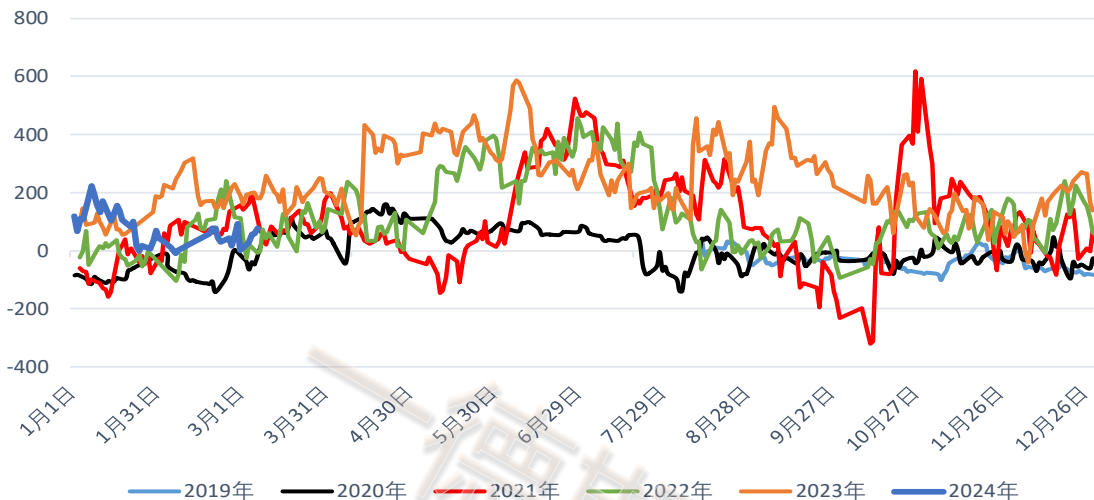
中国小颗粒: FOB337, -6。

东南亚小颗粒: CFR394, -。

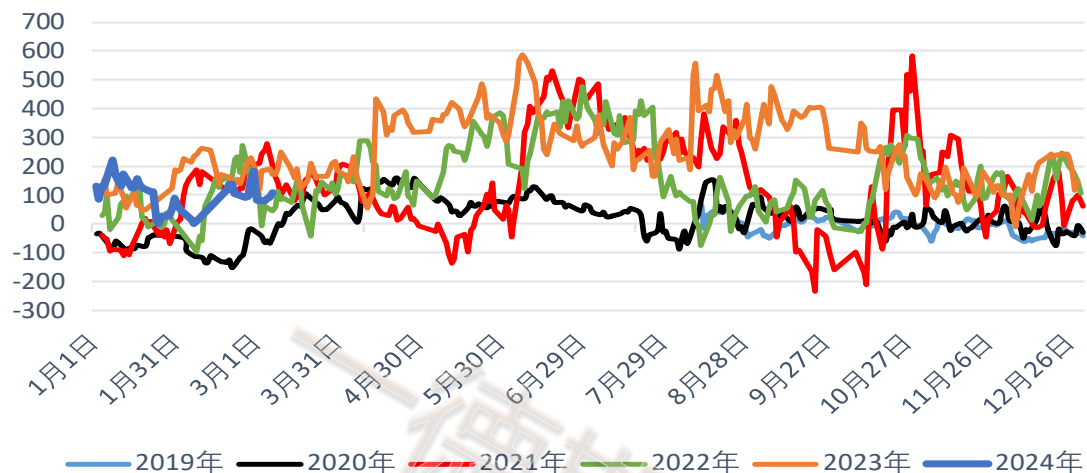
美湾大颗粒: CFR405, -。

# 价格数据-各地主力基差

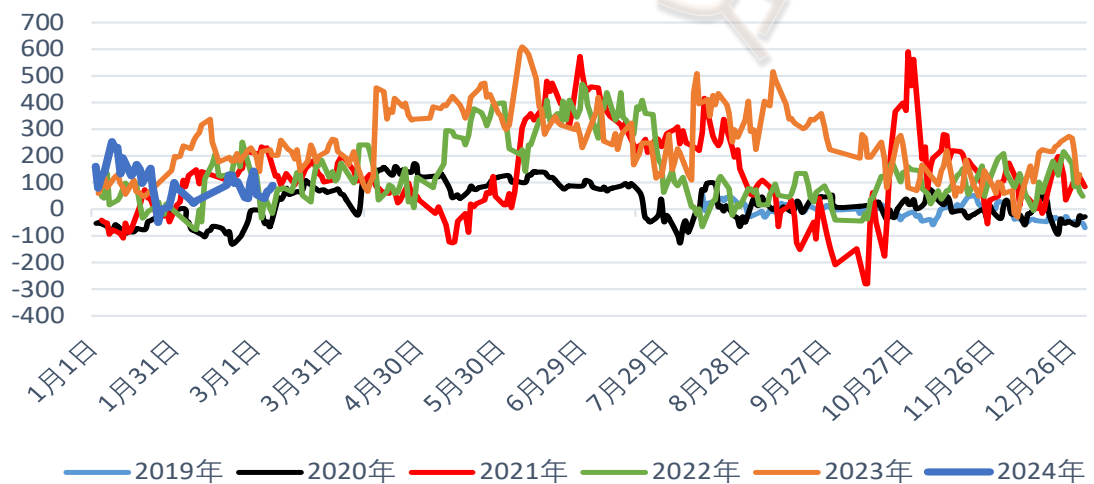
## 河南基差



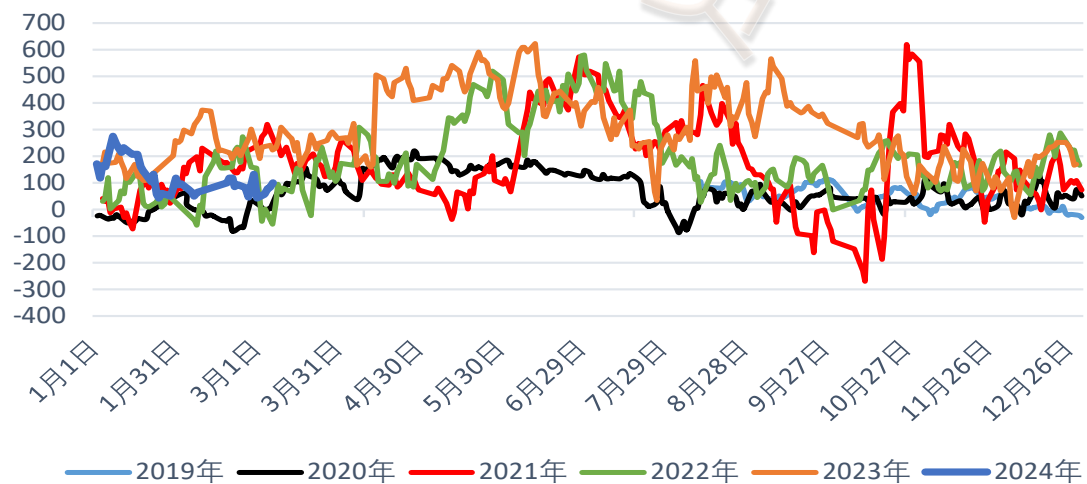
## 河北基差



## 山东基差

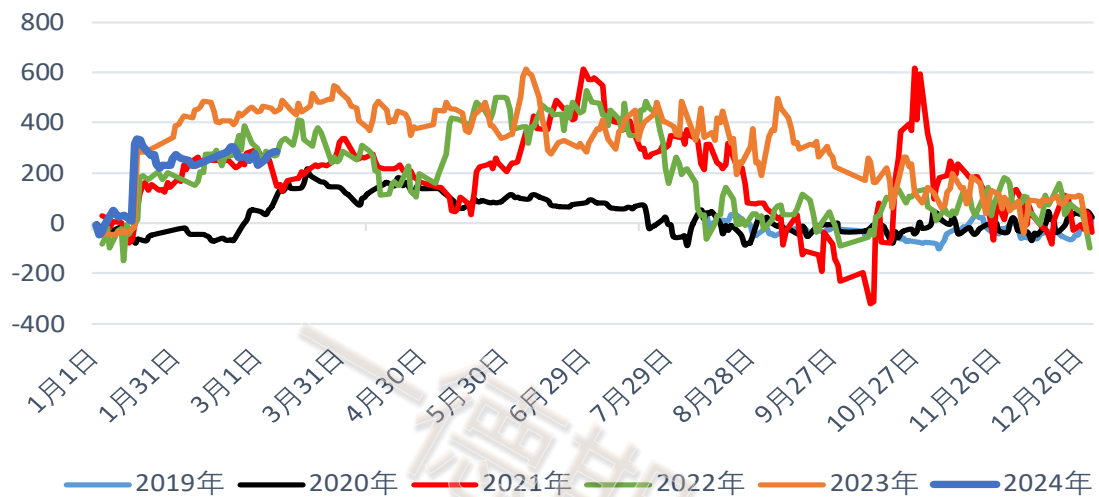


## 安徽基差

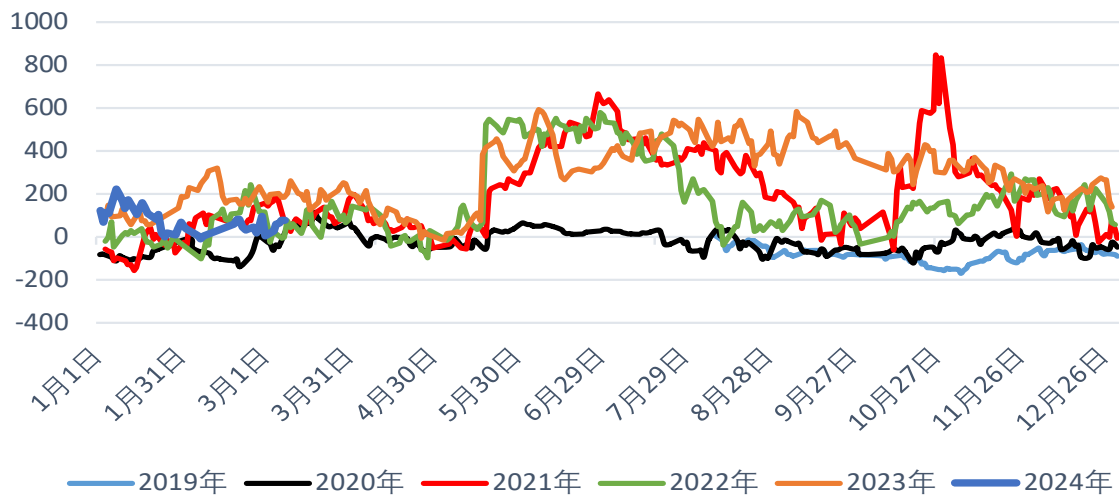


# 价格数据-各合约基差

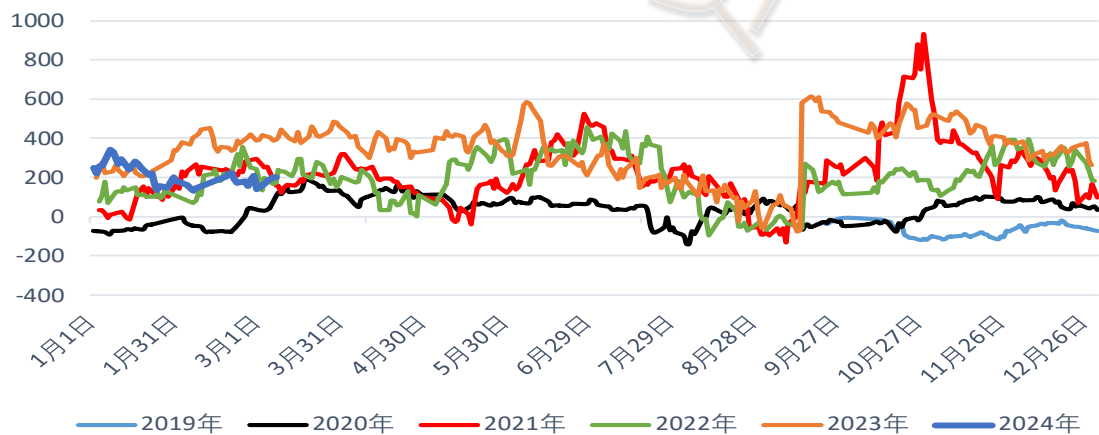
## 01基差



## 05基差

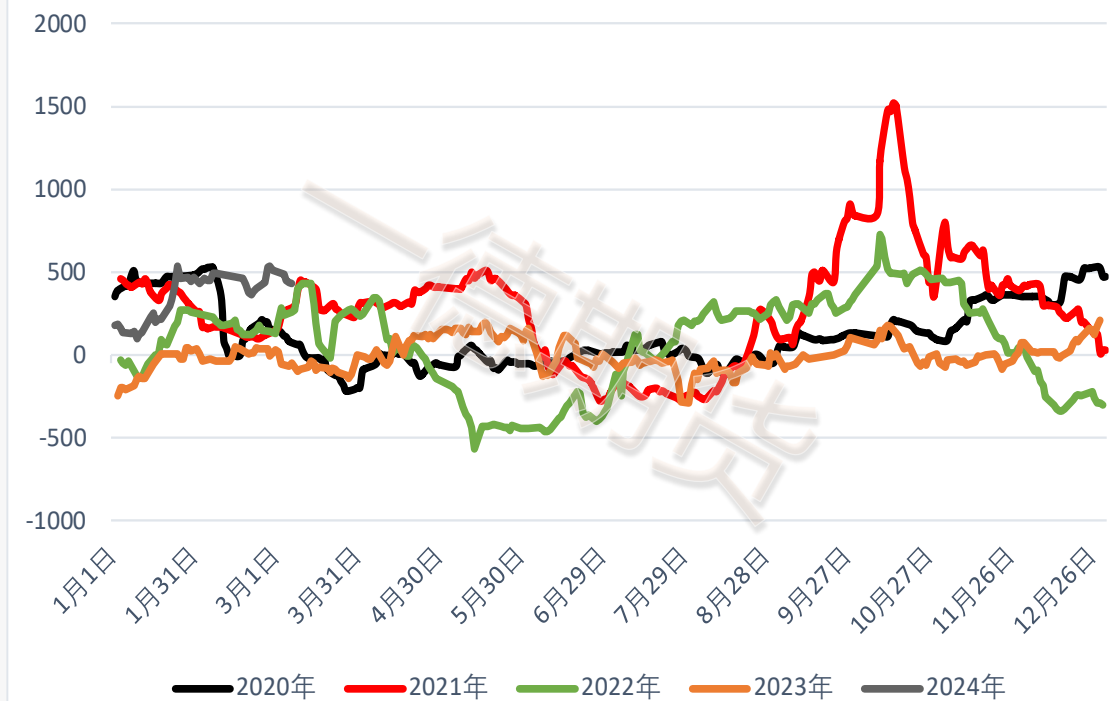


## 09基差

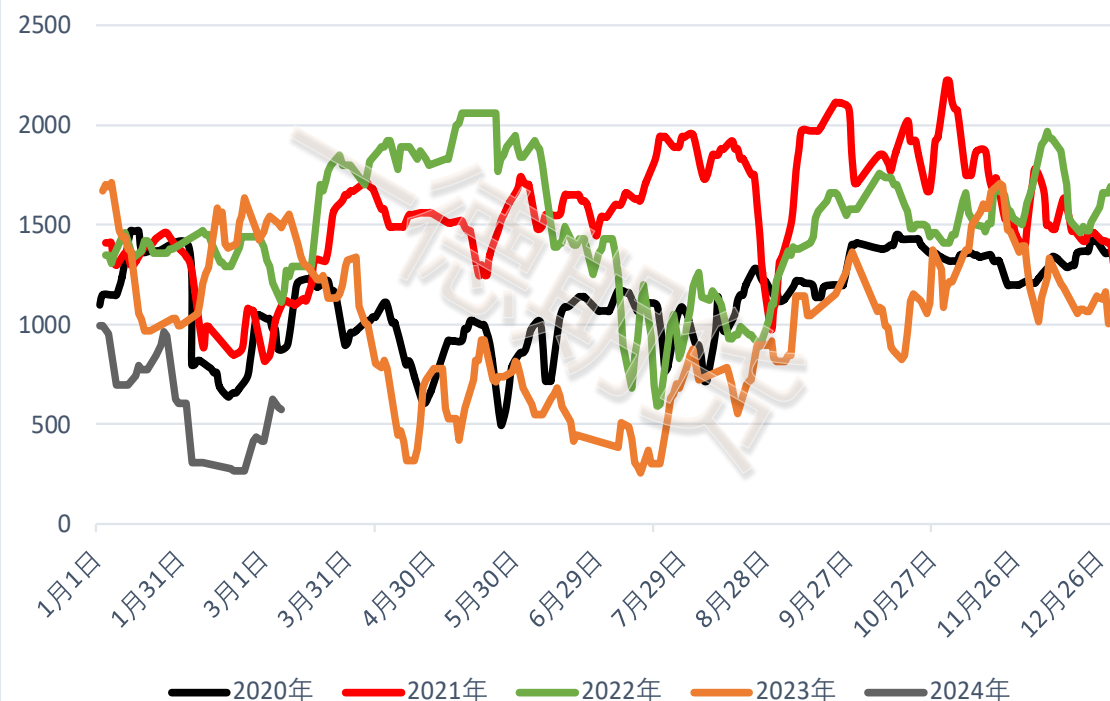


# 价格数据-相关化工品

## MA-UR价差



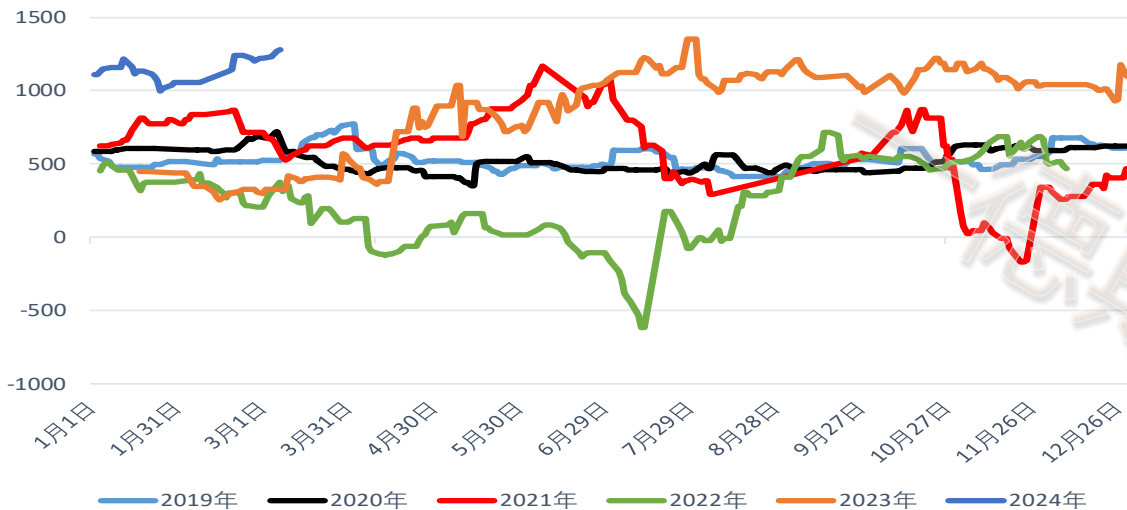
## 合成氨-尿素价差



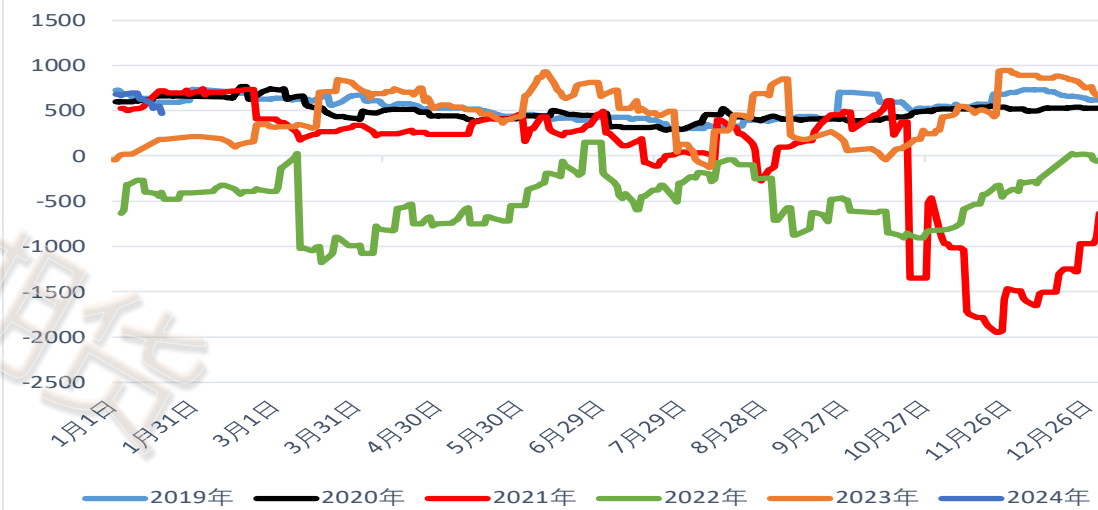


# 价格数据-相关化肥

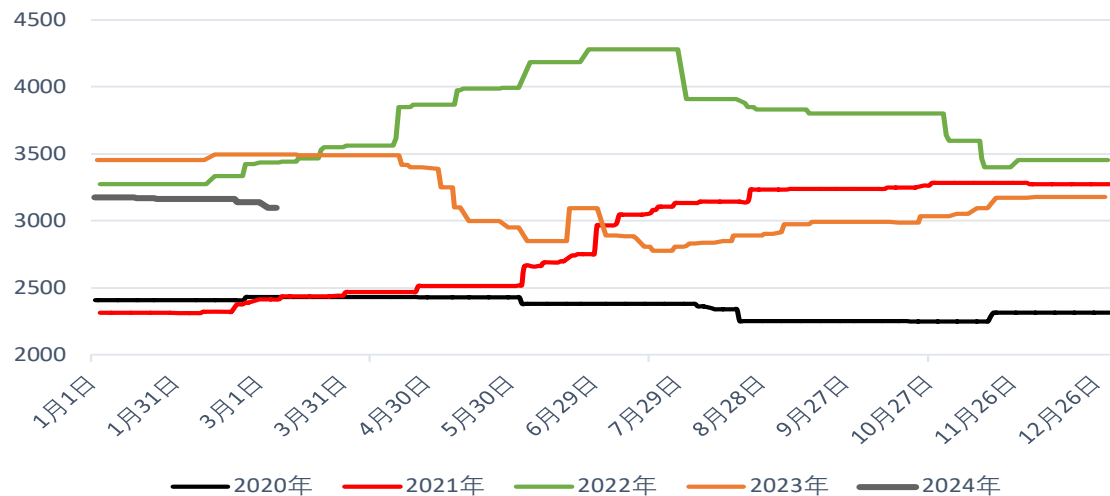
## 尿素氯化铵氮元素比价



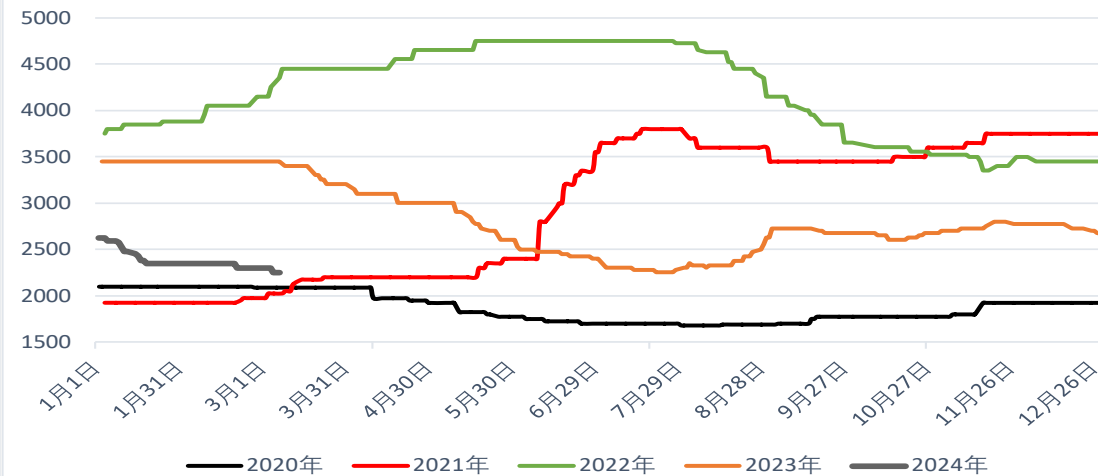
## 尿素硫酸铵氮元素比价



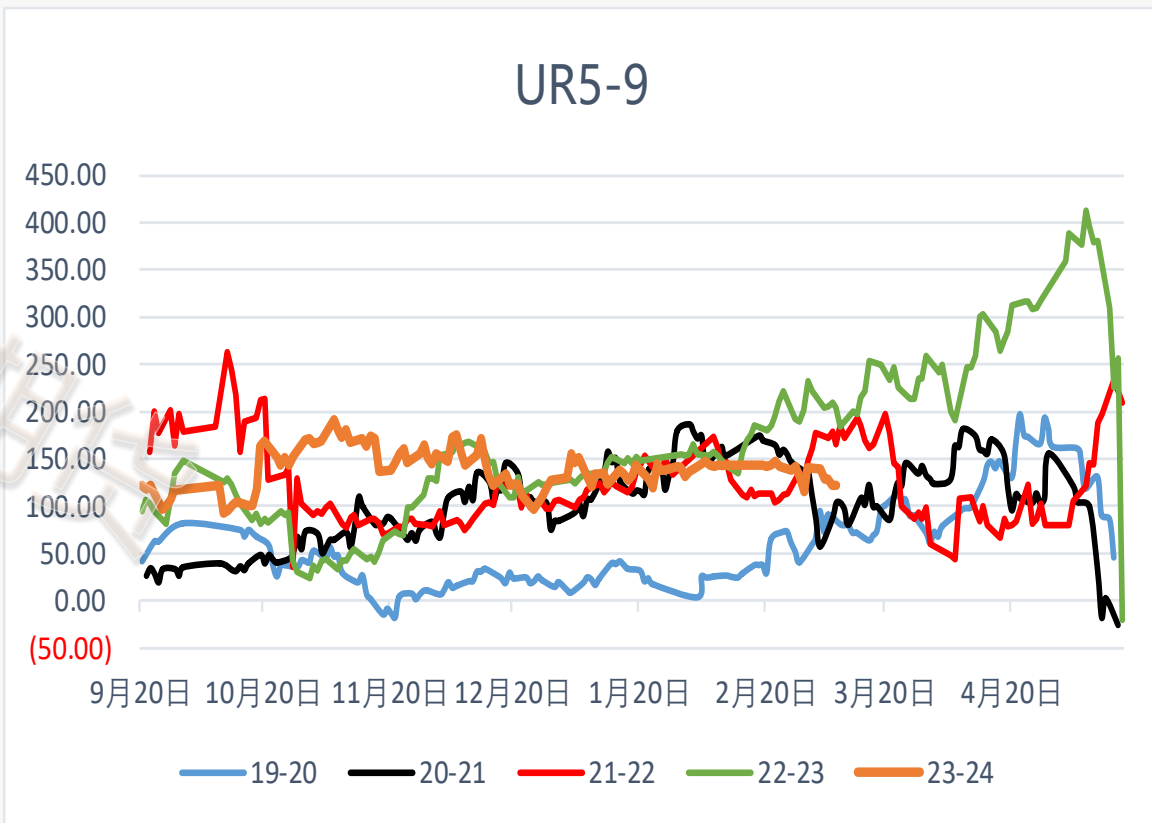
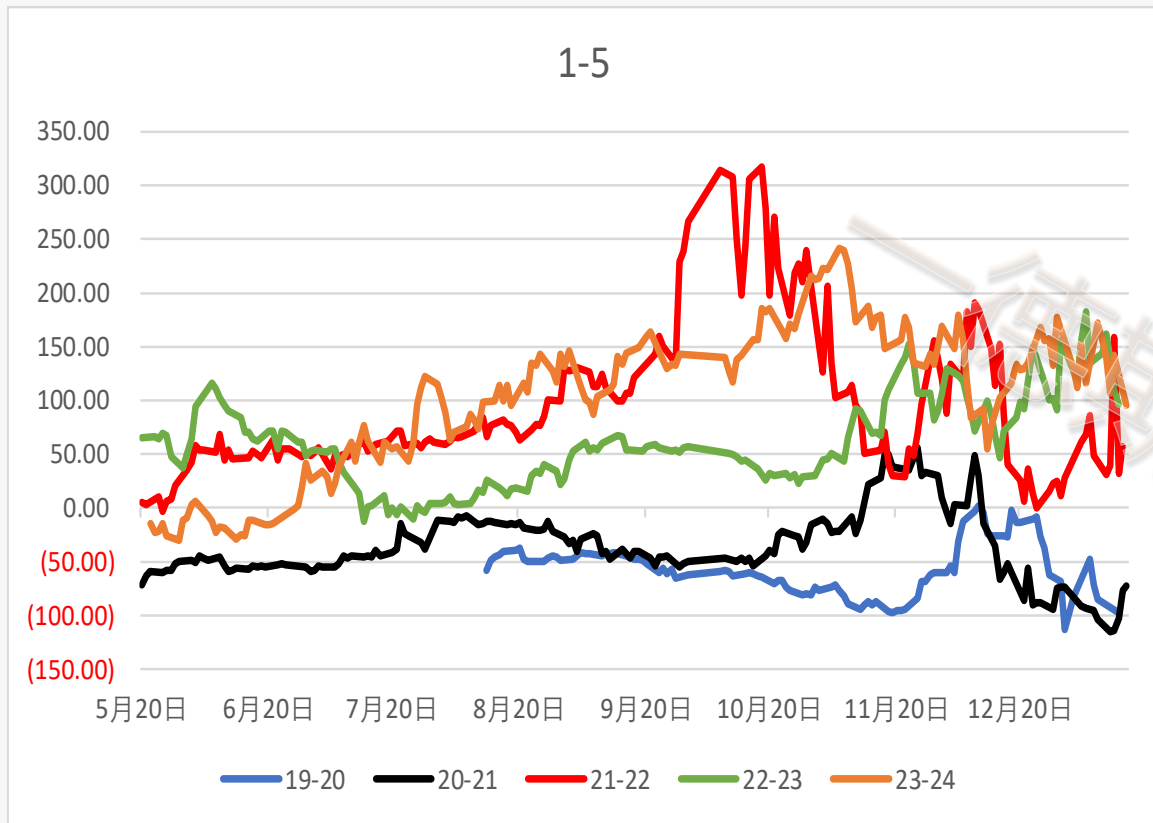
## 复合肥价格



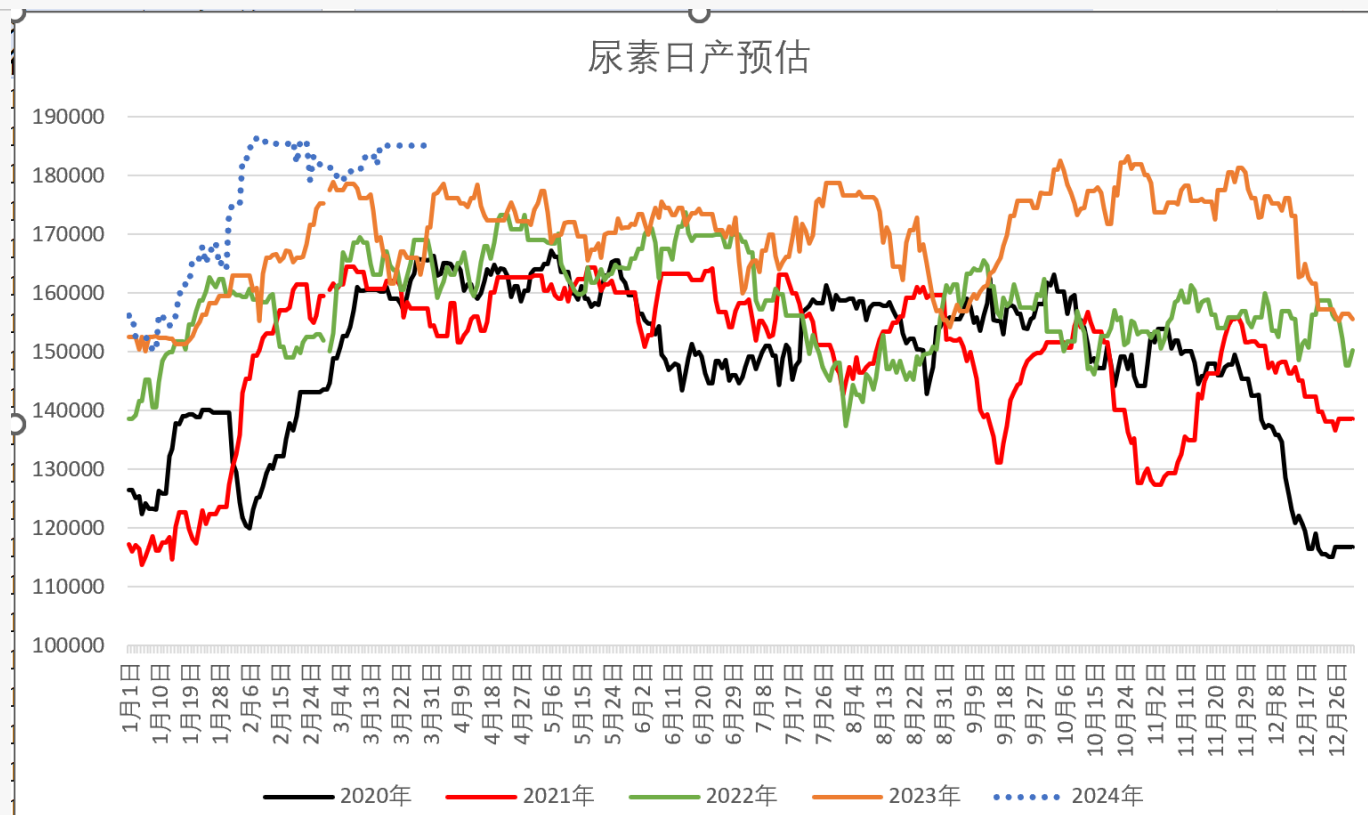
## 氯化钾价格



# 价格数据-月间价差



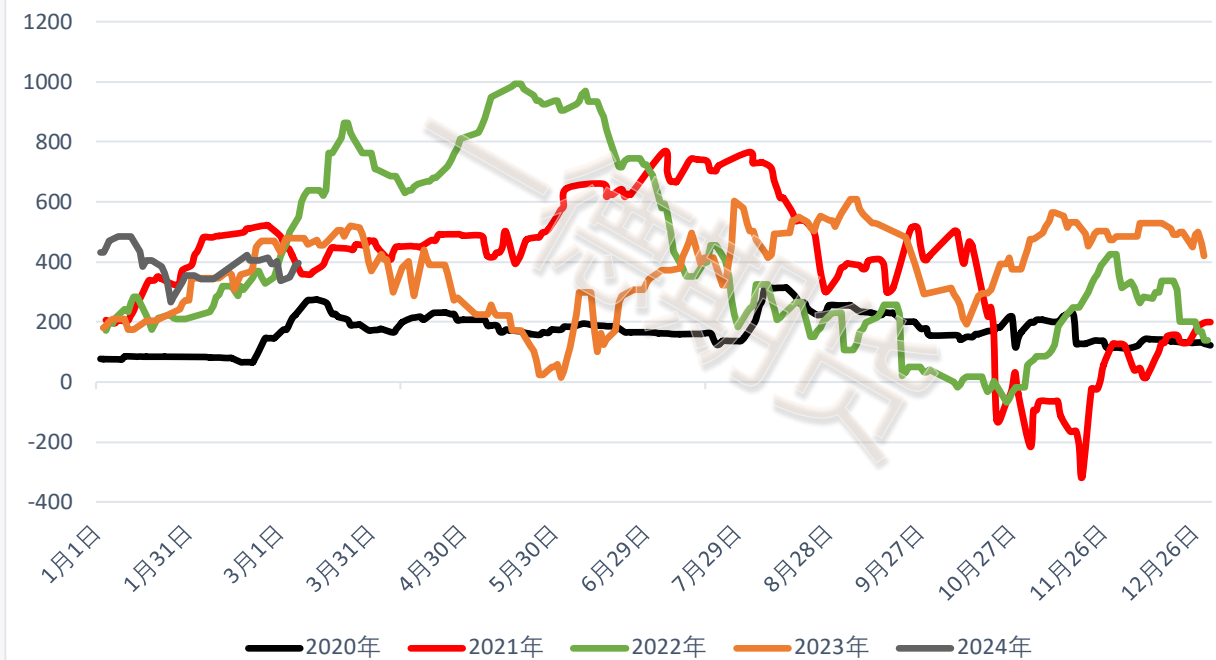
# 供需：上游开工情况



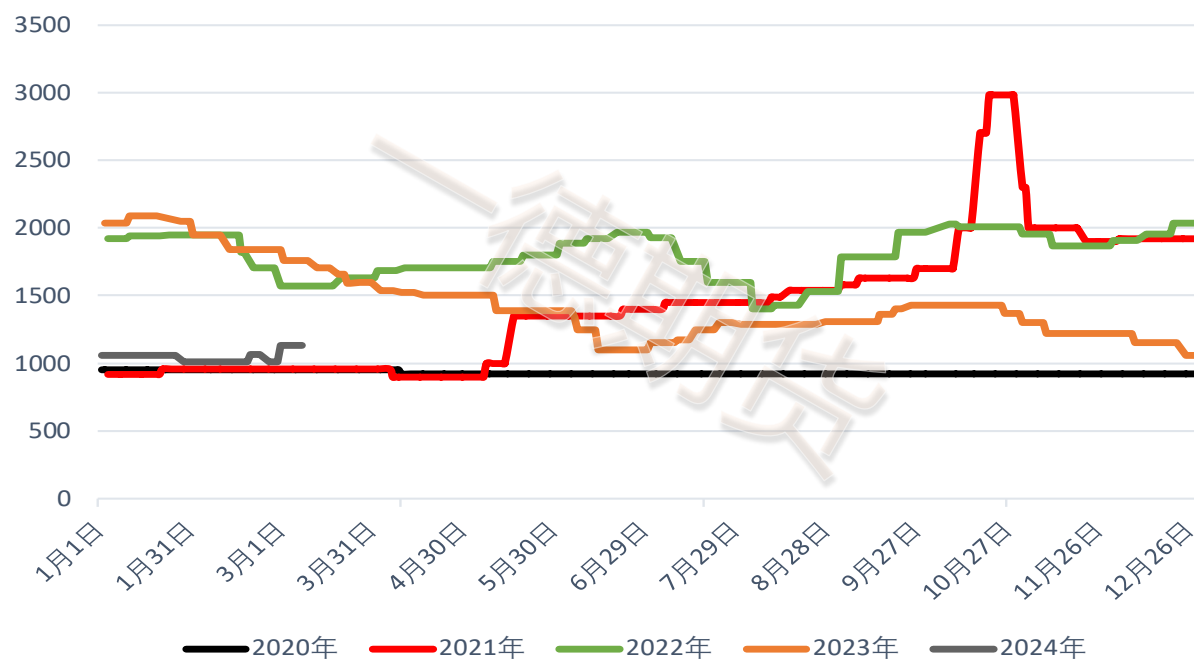
企业名称	产能(万吨/年)	检修起始日	检修结束日	损失产量(万吨)	停车原因
云南大为制氮有限公司	15	2024/2/21	2024/2/29	0.41	亏损(成本)性检修
甘肃刘化(集团)有限责任公司	70	2023/11/15	2024/3/2	23.12	常规性检修
云南解化清洁能源开发有限公司	23	2024/3/3	2024/3/7	0.35	故障性检修
云南祥丰化肥股份有限公司	50	2024/3/1	2024/3/8	1.21	故障性检修
安徽六国化工股份有限公司	30	2024/3/4	2024/3/8	0.45	故障性检修
安徽泉盛化工有限公司	30	2024/2/28	2024/3/8	0.91	故障性检修
阿克苏华锦化肥有限公司	80	2024/3/2	2024/4/30	14.55	常规性检修

# 供需：生产利润

## 尿素毛利



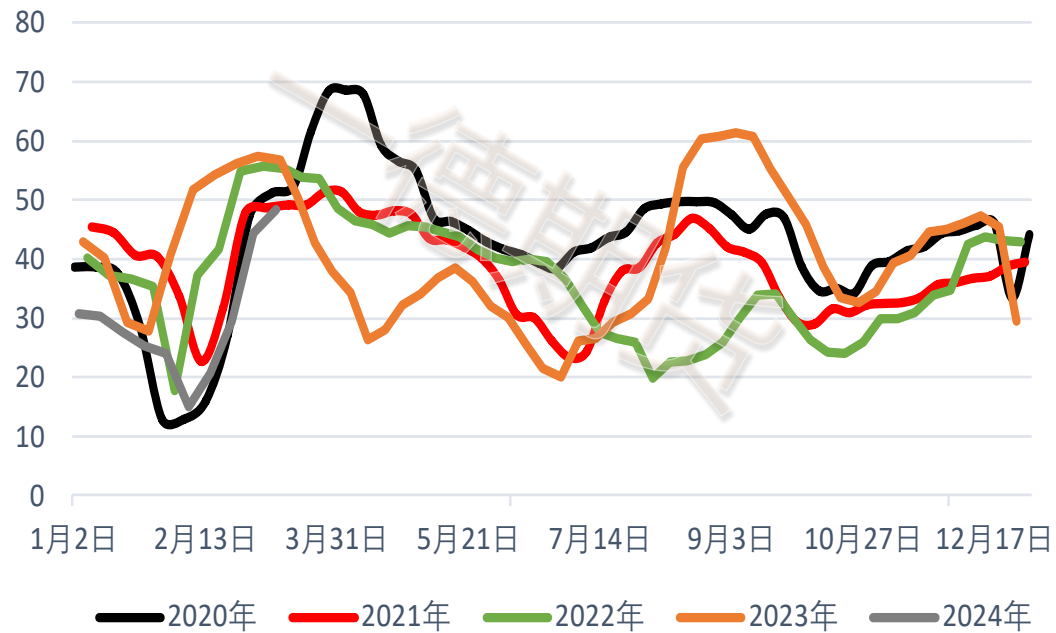
## 晋城无烟块



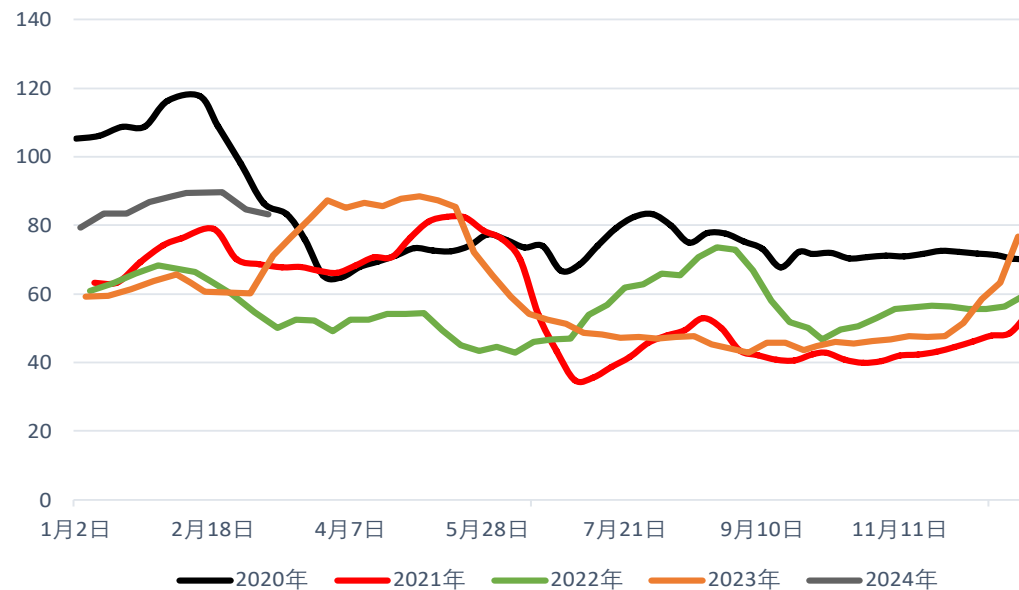
近期无烟煤价格低位运行，当前到厂均价约1150/吨，固定床利润良好，水煤浆及航天炉成本更低大约100-200元/吨，整体利润可观。

# 供需：工业下游数据

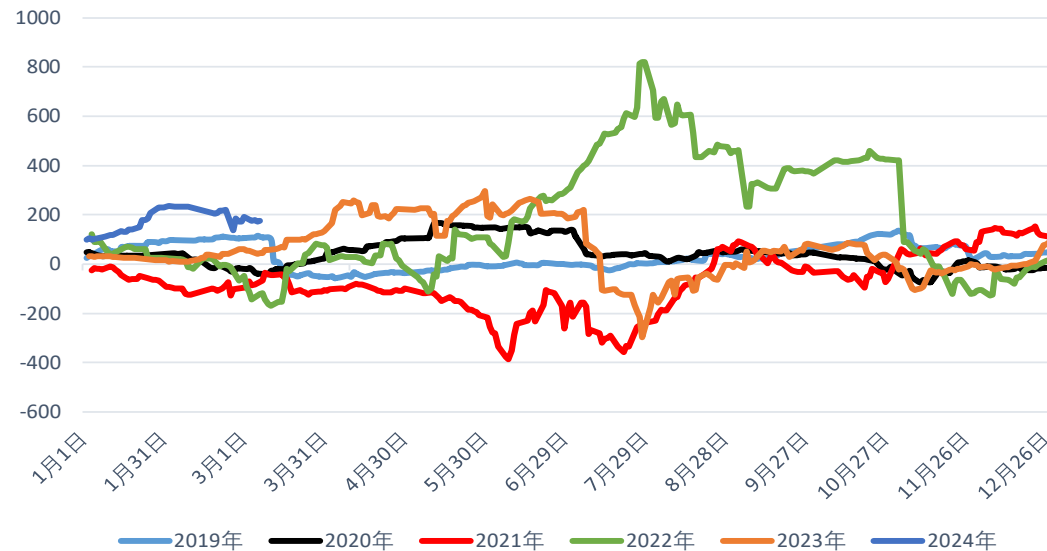
## 复合肥开工率



## 复合肥成品库存

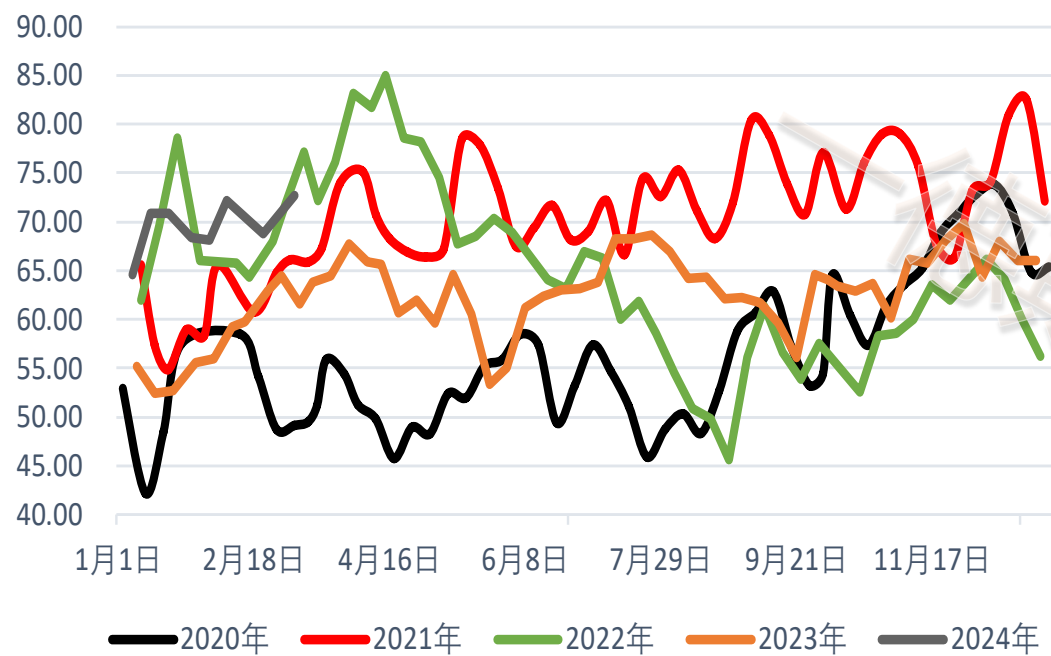


## 山东复合肥毛利

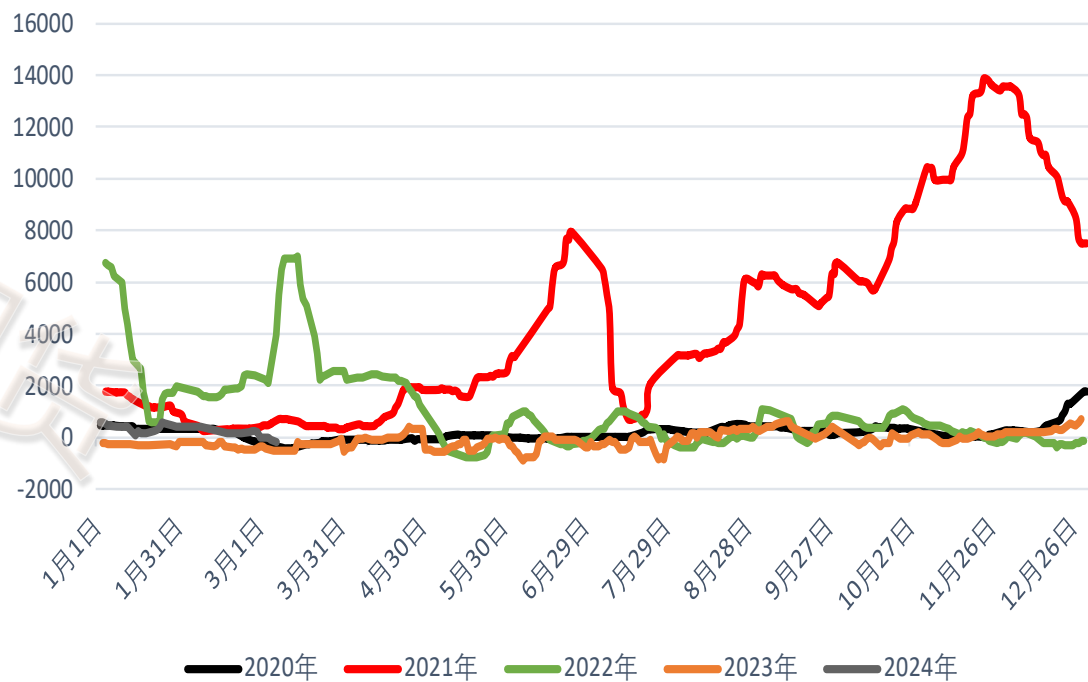


# 供需：工业下游数据

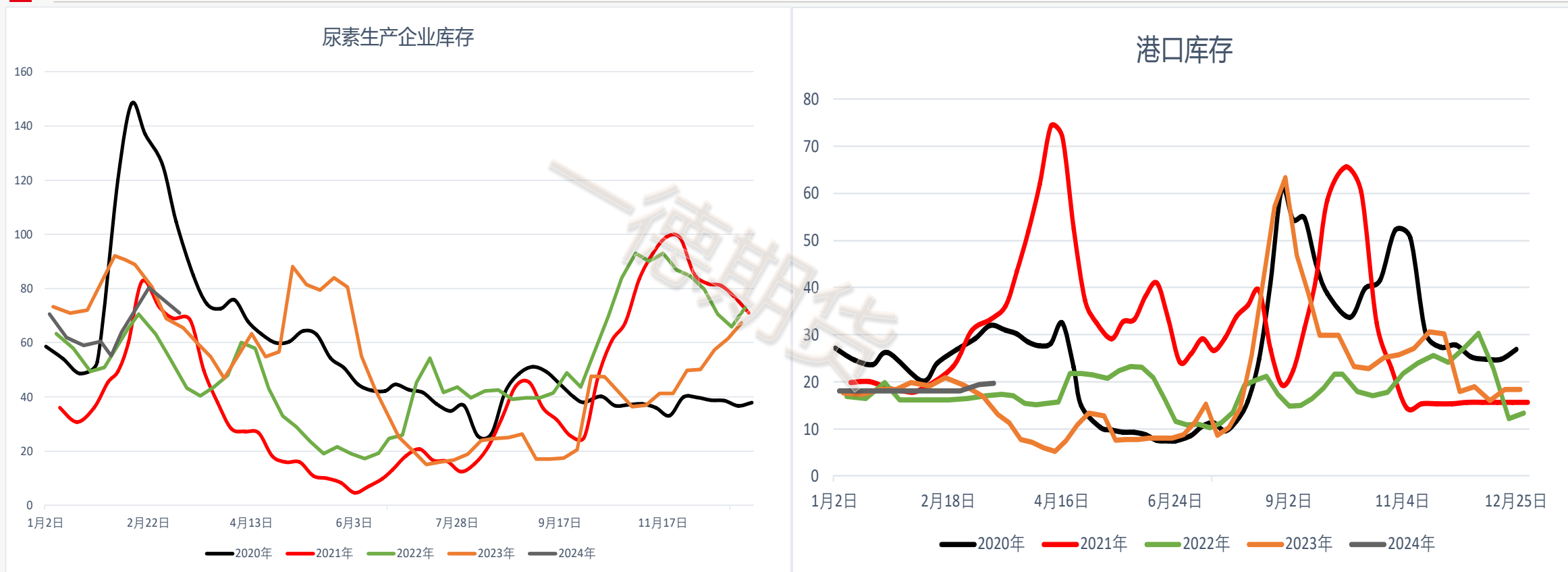
## 三聚氰胺开工率



## 三聚氰胺利润

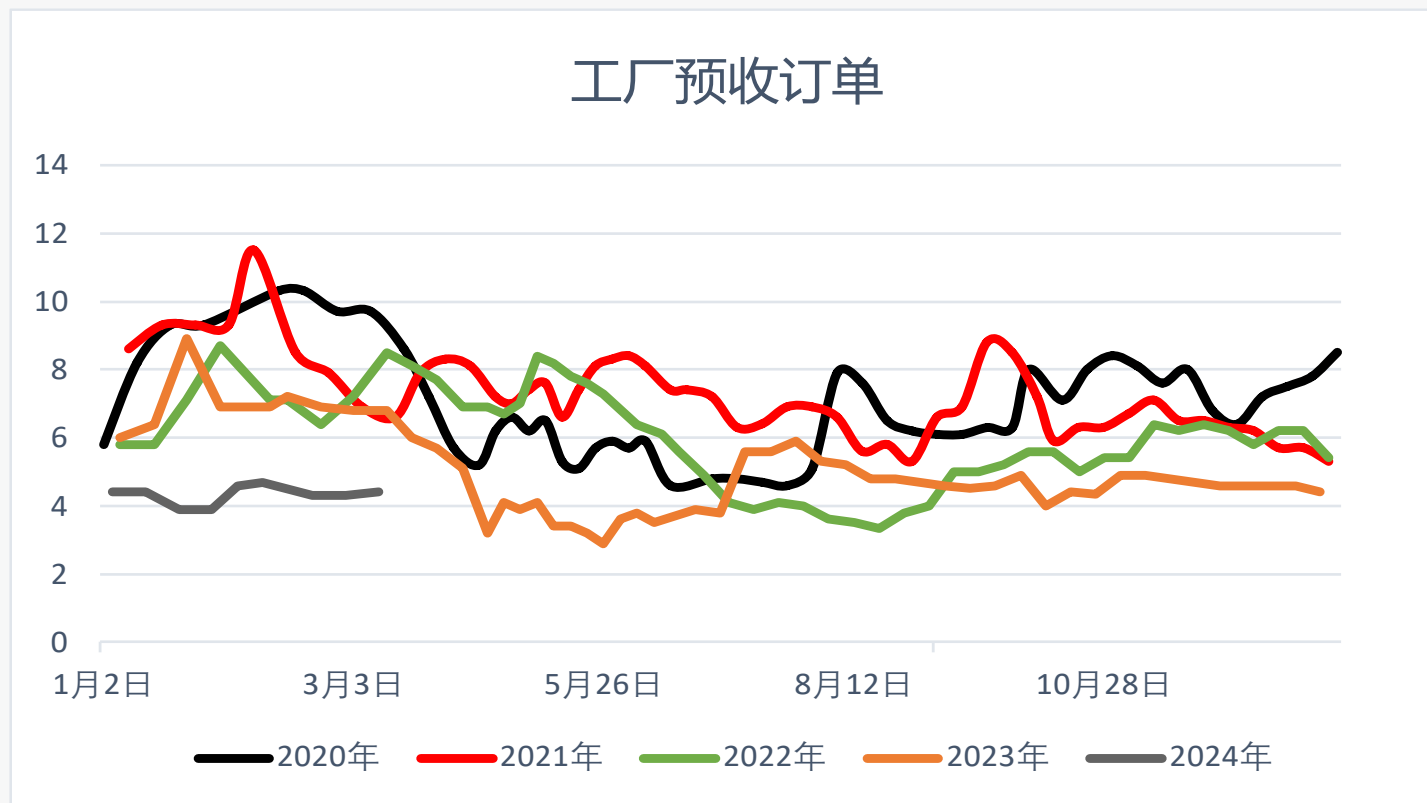


# 供需：库存及预收



本周尿素生产企业库存70万吨， -13； 港口库存19.7万吨， +0.3。

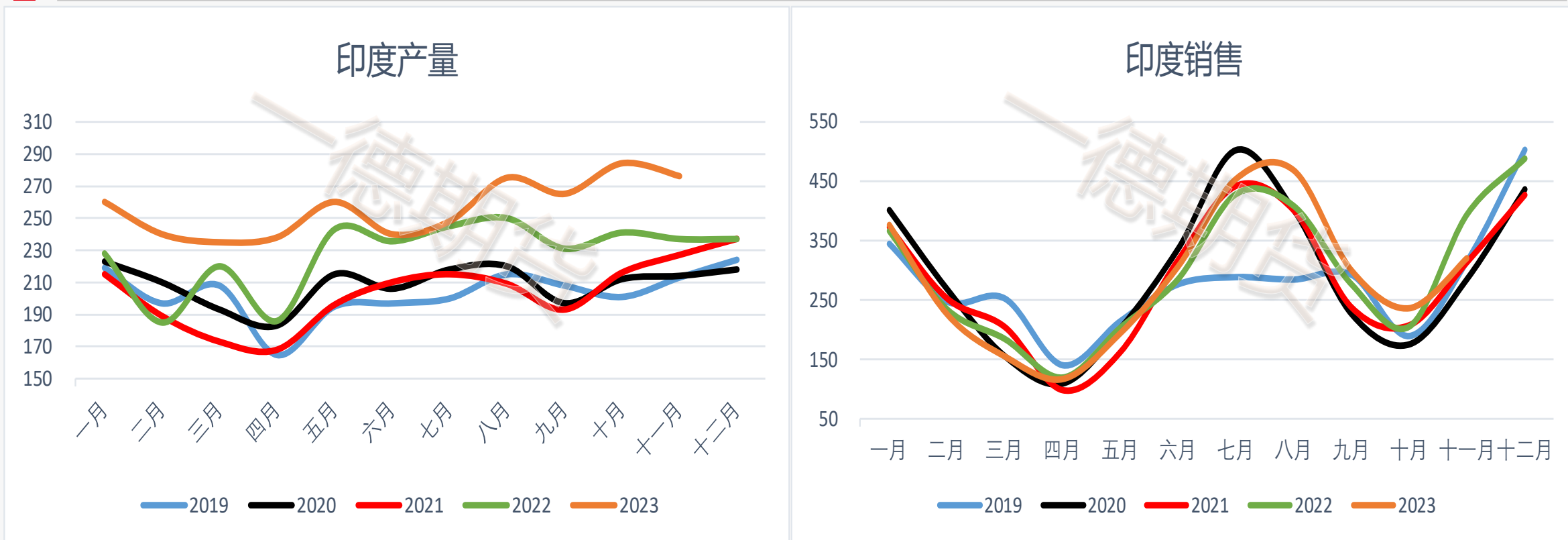
# 供需：库存及预收



上周生产企业预售天数4.4， +0.1。

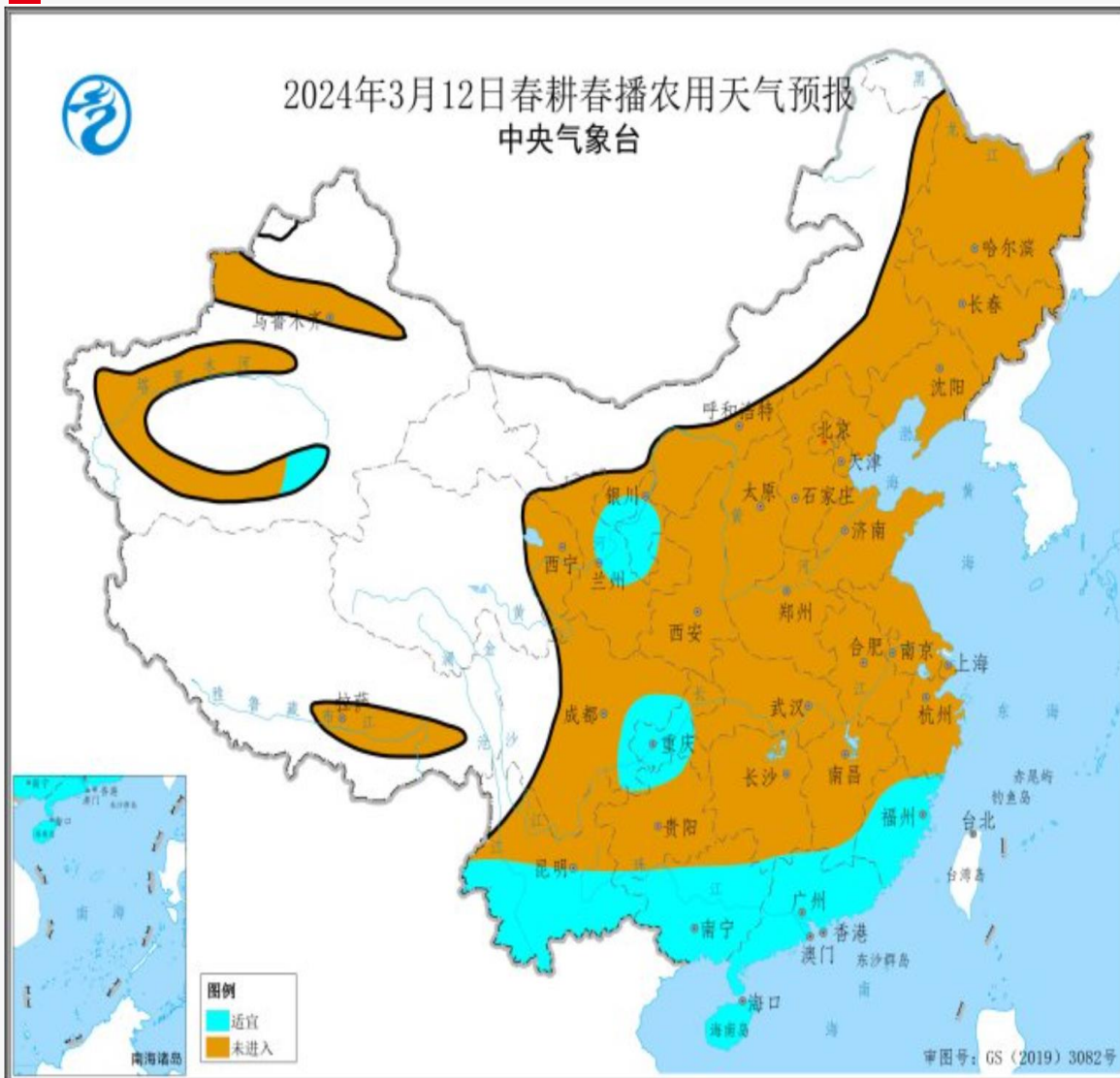


# 供需：印度产销情况



外媒预计下周印度将发布新一次招标。

# 供需：农业气象信息

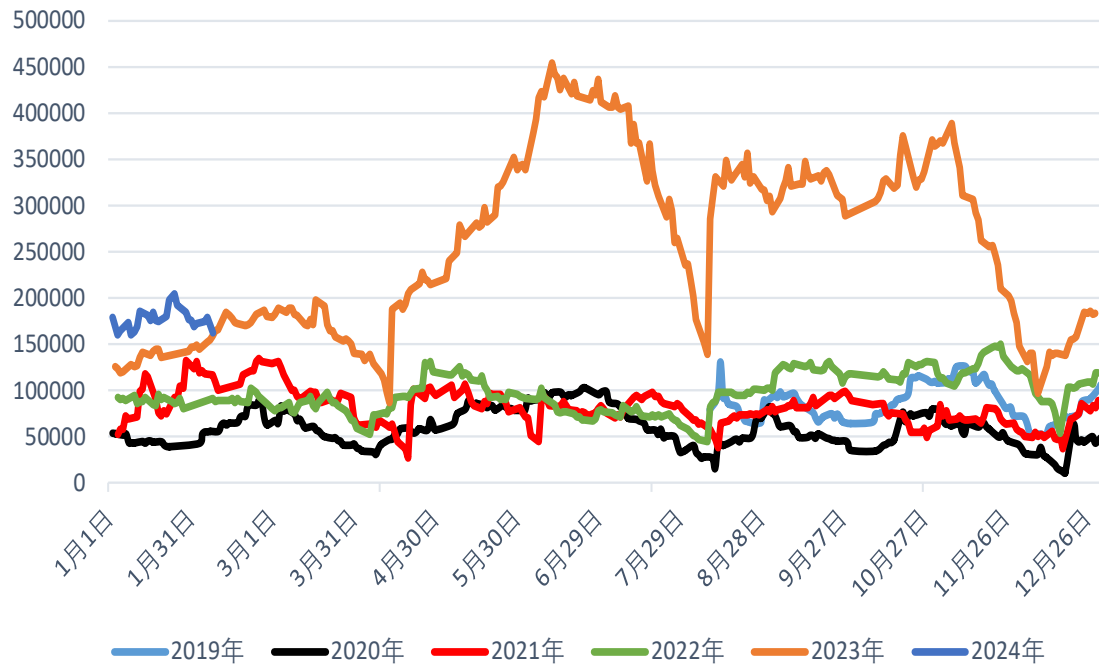


# 供需：表需预测

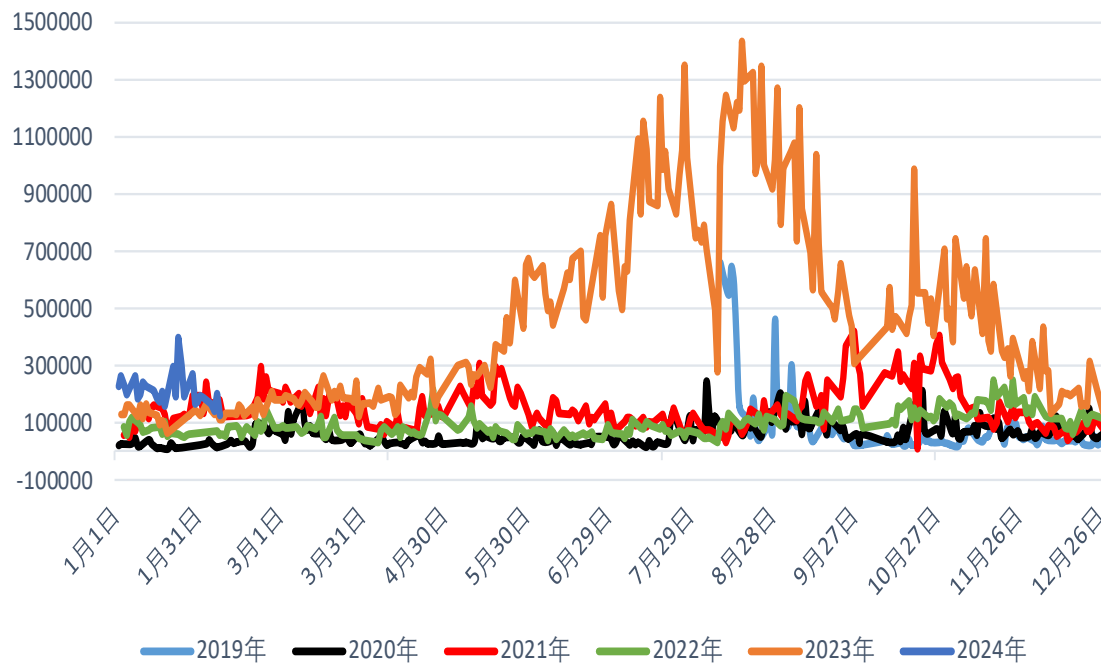
2022	1月	2月	3月	4月	5月	6月	7月	8月	9月	10月	11月	12月	
国产量	455.00	430.00	498.00	485.00	497.00	497.00	470.00	445	470	460	452	460	5619.00
进口量	0.00	0.00	0.00	0.00	0.00	0.00	0.00	0	0	0	0	0	
出口量	8.00	15.00	7.00	15.00	9.00	18.00	15.00	35	35	35	37	53	282.00
表观需求	447.00	415.00	491.00	470.00	488.00	479.00	455.00	410	435	425	415	407	
累计表需	447.00	862.00	1,353.00	1,823.00	2,311.00	2,790.00	3,245.00	3655	4090	4515	4930	5337	
表需同比	27.42%	0.29%	5.33%	11.90%	9.42%	9.61%	0.22%	-7.66%	35.51%	7.59%	12.16%	5.44%	
表需环比	15.80%	-7.16%	18.31%	-4.28%	3.83%	-1.84%	-5.01%	-9.89%	6.10%	-2.30%	-2.35%	-1.93%	
累计表需同比	15.21%	7.51%	6.71%	8.00%	8.30%	8.52%	7.27%	5.36%	7.92%	7.89%	8.23%	8.02%	
2023	1月	2月	3月	4月	5月	6月	7月	8月	9月	10月	11月	12月	
国产量	465.00	450.00	510.00	505.00	515.00	508.00	510.00	520.00	490.00	540.00	525.00	515.00	6053.00
进口量	0.00	0.00	0.00	0.00	0.00	0.00	0.00	0.00	0.00	0.00	0.00	0.00	
出口量	23.00	17.00	12.00	8.00	15.00	25.00	32.00	32.00	119.00	56.00	45.00	35.00	419.00
表观需求	442.00	433.00	498.00	497.00	500.00	483.00	478.00	488.00	371.00	484.00	480.00	480.00	
累计表需	425.00	858.00	1356.00	1853.00	2353.00	2836.00	3314.00	3802.00	4173.00	4657.00	5137.00	5617.00	
表需同比	-1.12%	4.34%	1.43%	5.74%	2.46%	0.84%	5.05%	19.02%	-14.71%	13.88%	15.66%	17.94%	
表需环比	8.60%	-2.04%	15.01%	-0.20%	0.60%	-3.40%	-1.04%	2.09%	-23.98%	30.46%	-0.83%	0.00%	
累计表需同比	-4.92%	-0.46%	0.22%	1.65%	1.82%	1.65%	2.13%	4.02%	2.03%	3.15%	4.20%	5.25%	
2023	1月	2月	3月	4月	5月	6月	7月	8月	9月	10月	11月	12月	
国产量	486.00	530.00	550.00										
进口量	0.00	0.00	0.00										
出口量	10.00	10.00	20.00										
表观需求	476.00	520.00	530.00										
累计表需	425.00	945.00	1475.00										
表需同比	7.69%	20.09%	6.43%										
表需环比	-0.83%	9.24%	1.92%										
累计表需同比	0.00%	10.14%	8.78%										

# 期货持仓与成交

## 尿素主力持仓



## 尿素主力成交




# 免责声明

本研究报告由一德期货有限公司（以下简称“一德期货”）编制，本公司具有中国证监会许可的期货投资咨询业务资格（证监许可【2012】38号）。

本研究报告由一德期货向其服务对象提供，无意针对或打算违反任何国家、地区或其它法律管辖区域内的法律法规。未经一德期货事先书面授权许可，任何机构或个人不得更改或以任何方式引用、转载、发送、传播或复制本报告。

本报告所载内容及观点基于研究人员认为可信的公开信息或实地调研资料，仅反映本报告作者的不同设想、见解及分析方法，但一德期货对这些信息的准确性和完整性均不作任何保证，且一德期货不保证这些信息不会发生任何变更。本报告中的信息以及所表达意见，仅作参考之用，不构成任何投资、法律、会计或税务的最终操作建议，一德期货不就报告中的内容对最终操作建议作出任何担保，不对因使用本报告的材料而导致的损失负任何责任。服务对象不应单纯依靠本报告而取代自身的独立判断。一德期货不对因使用本报告的材料而导致的损失负任何责任。

 公司总部地址：天津市和平区小白楼街解放北路188号信达广场16层

 全国统一客服热线：400-7008-365

 官方网站：[www.ydqh.com.cn](http://www.ydqh.com.cn)