



一德期货【铁矿石】周报

撰写人：赵宏苹 期货从业资格号：F03095446 投资咨询从业证书号：Z0019238

辅助研究员：董良 期货从业资格号：F3065228

审核人：韩业军 期货从业资格号：F0273312 投资咨询从业证书号：Z0003142

2024年01月21日



期货投资咨询业务资格：证监许可【2012】38号

【逻辑点汇总】短期供降需增的结构支撑盘面反弹

	MS数据	本期	上期	环比	上月平均	去年同月平均
铁矿石供应	中国45港到港量	2949.4	2771.2	178.2	2469.2	2441.7
	全球铁矿石发运量	2693.6	2690.5	3.1	3344.1	2675.98
	国内矿山产能利用率	63.05%	63.05%	0.00%	64.50%	56.51%
铁矿石需求	247家生铁日均产量	221.9	220.8	1.1	227.7	223.3
	45港口铁矿石疏港量	319	313	6	293	304
	本周港口现货日均成交量	97.1	107.1	-10	103.8	101.8
铁矿石库存	247家钢厂样本进口矿总库存	10243.9	9981.5	262.4	9444.5	9949.5
	45港港口库存总量	12641.9	12621.1	20.8	11755.3	13354.3
	45港压港船只	147	158	-11	121.6	117.8

铁矿石近期供应低位，预计本周发运回升，FMG火车脱轨事件影响基本淡化，但巴西降雨将继续影响发运，整体供应难以升至高位水平，后面四周预计全球发运2700-2800万吨/周；

钢厂近期利润恢复+生产指标恢复，处于提产周期，铁矿石需求仍有回升空间，后面四周预计铁水均值227万吨/周；

预计港存增幅将放缓，后面四周周均累库不到100万吨/周，库存高点1.3亿吨左右；

综合来看，铁矿石盘面情绪小幅反弹，美金市场流动性转好，钢厂主动采货，短期供降需增的结构支撑盘面反弹。



目录

CONTENTS

01 行情回顾

02 供给情况

03 需求情况

04 库存情况

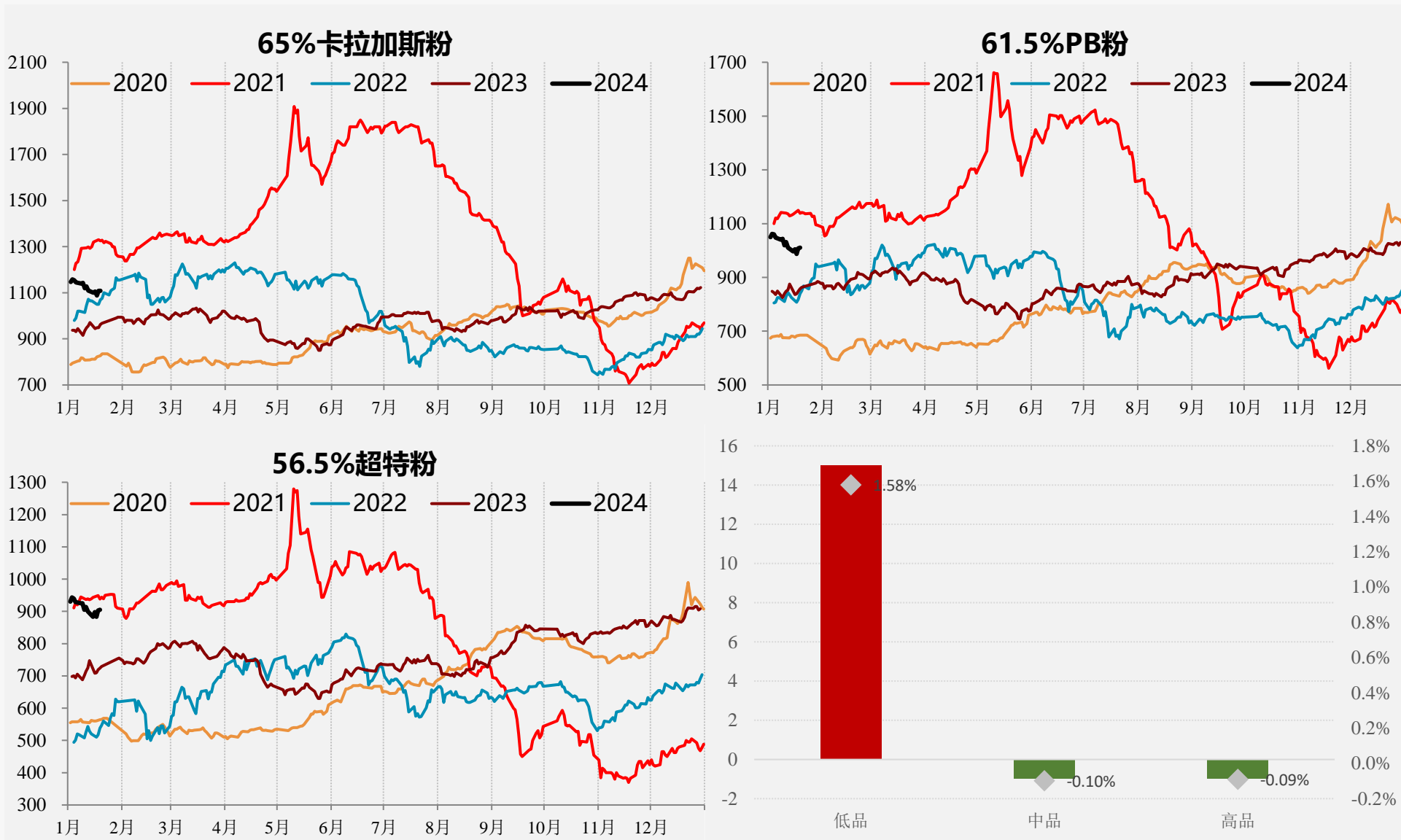
05 价格相关



01

行情回顾

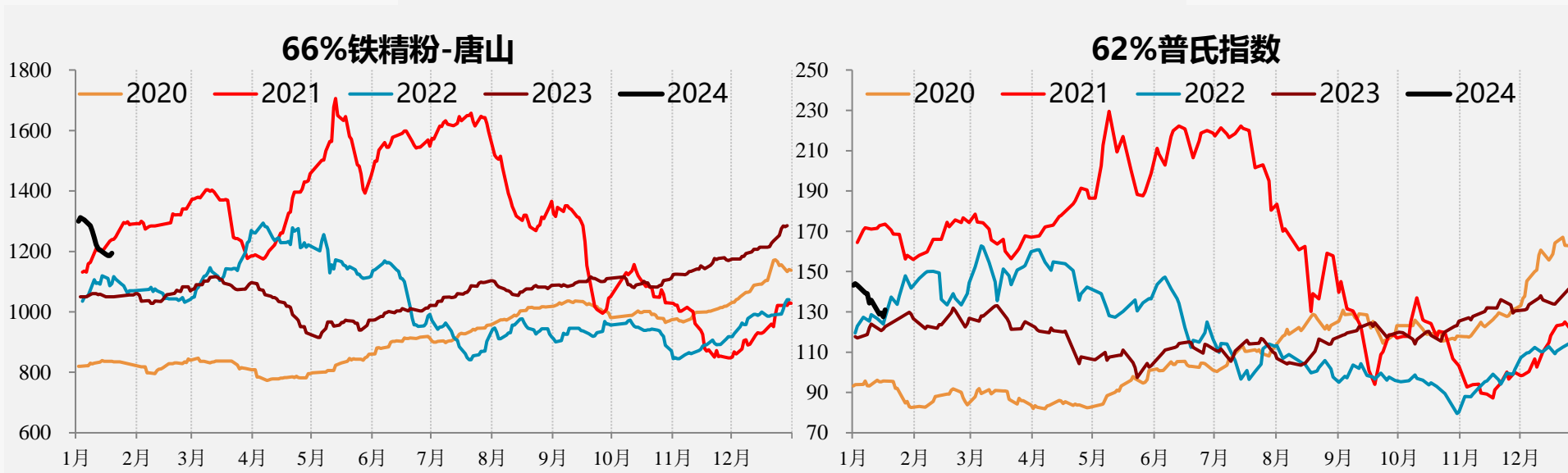
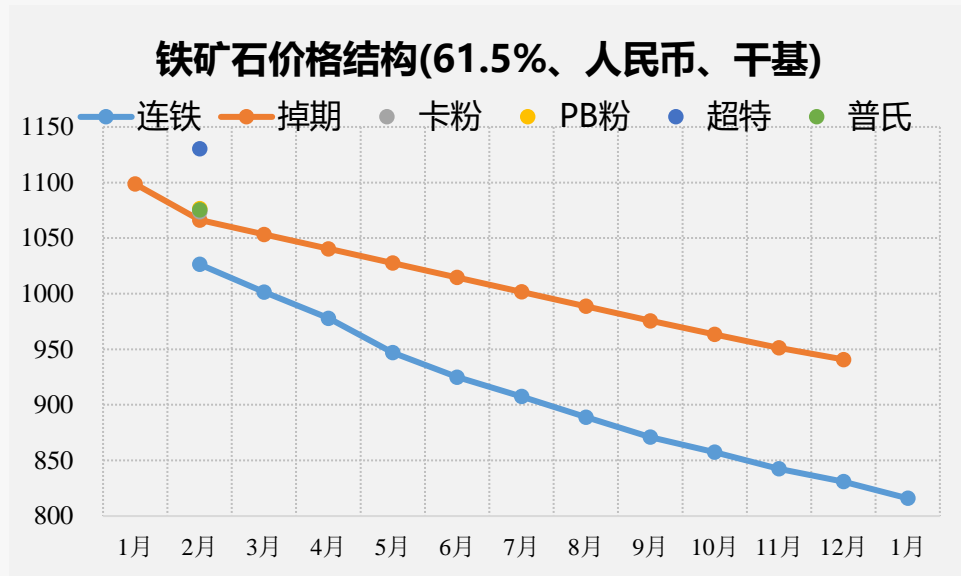
【市场价格】钢厂对低品偏好，低品上涨，中高品均微跌



数据来源：钢联资讯、万得、一德期货黑色事业部



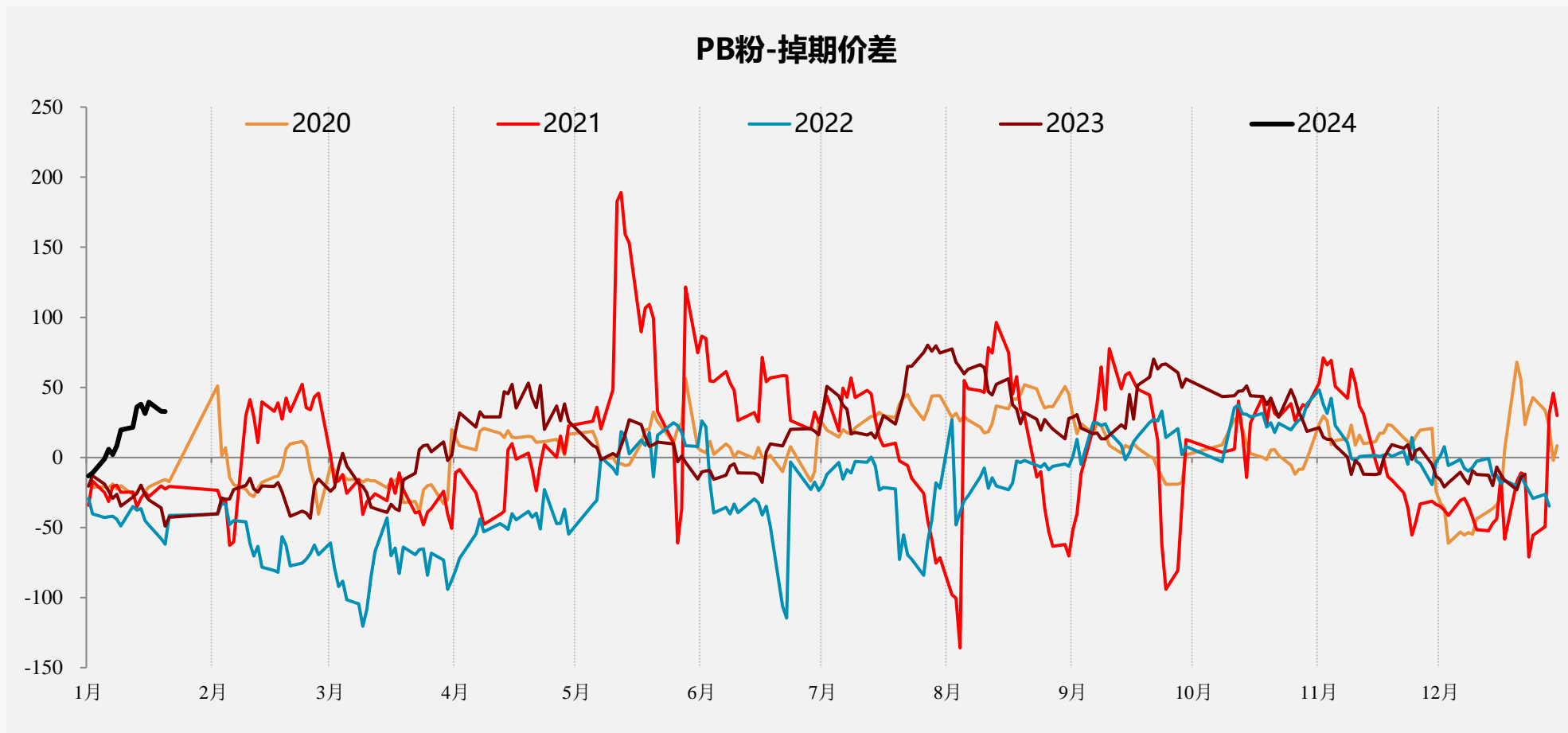
【价格结构】由高到低：超特折盘面1131，卡粉、PB粉、普氏指数折盘面1074~1076，2月掉期折盘面1066，2月连铁盘面1027



数据来源：钢联资讯、万得、一德期货黑色事业部



【现货与掉期价差】本周内外价差高位小幅收缩，钢厂和贸易商补库提升美金资源流动性



数据来源：钢联资讯、万得、一德期货黑色事业部

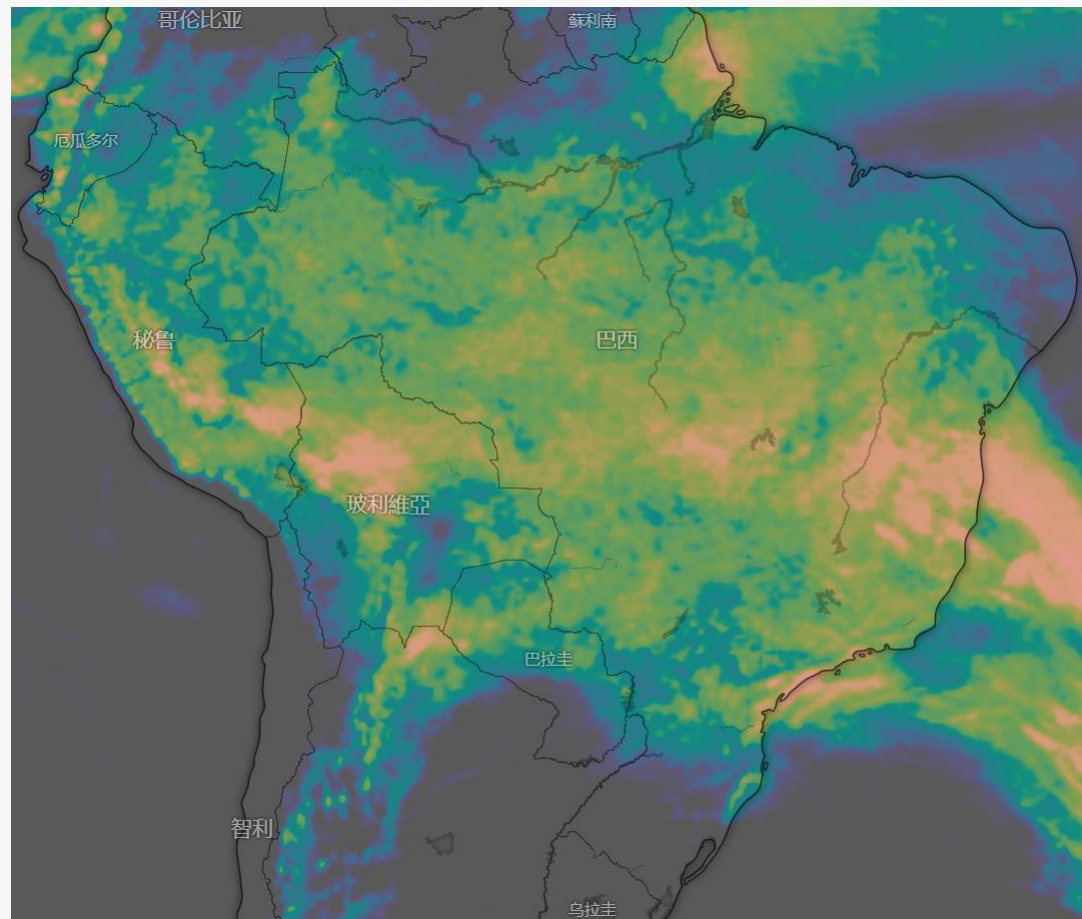
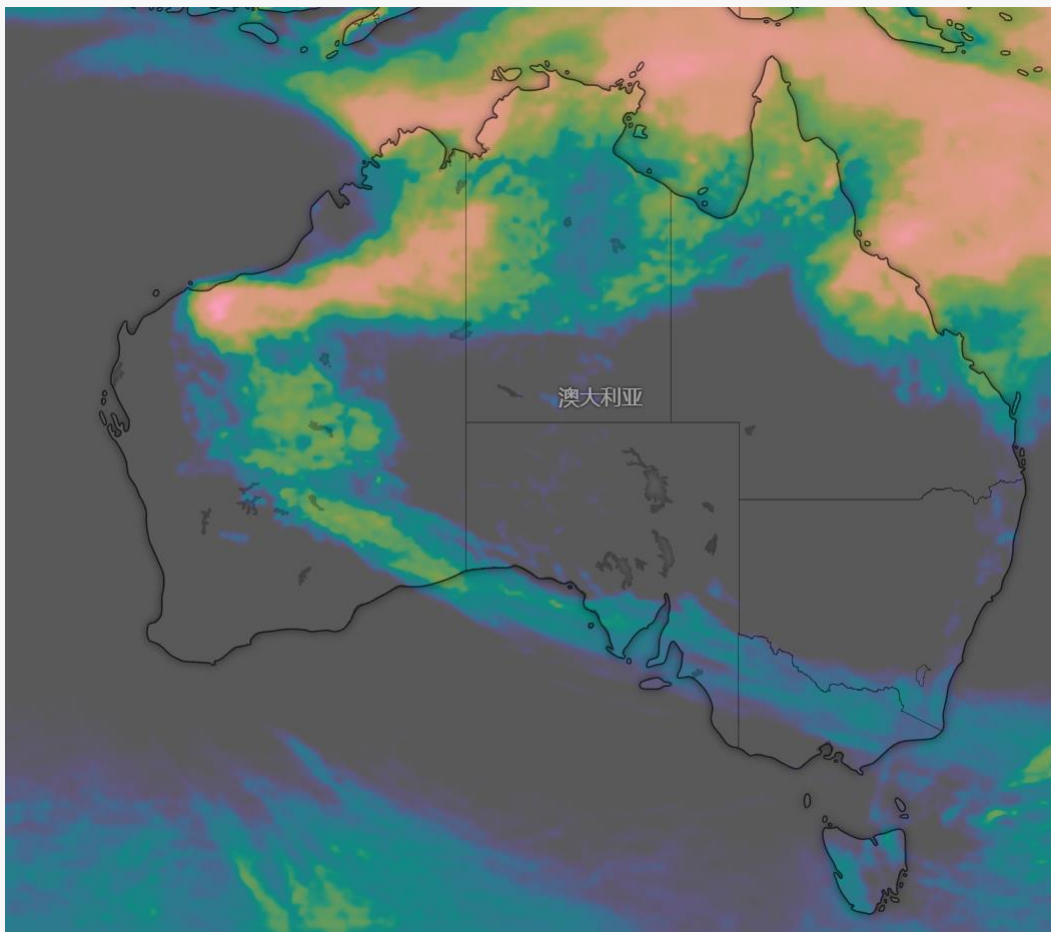




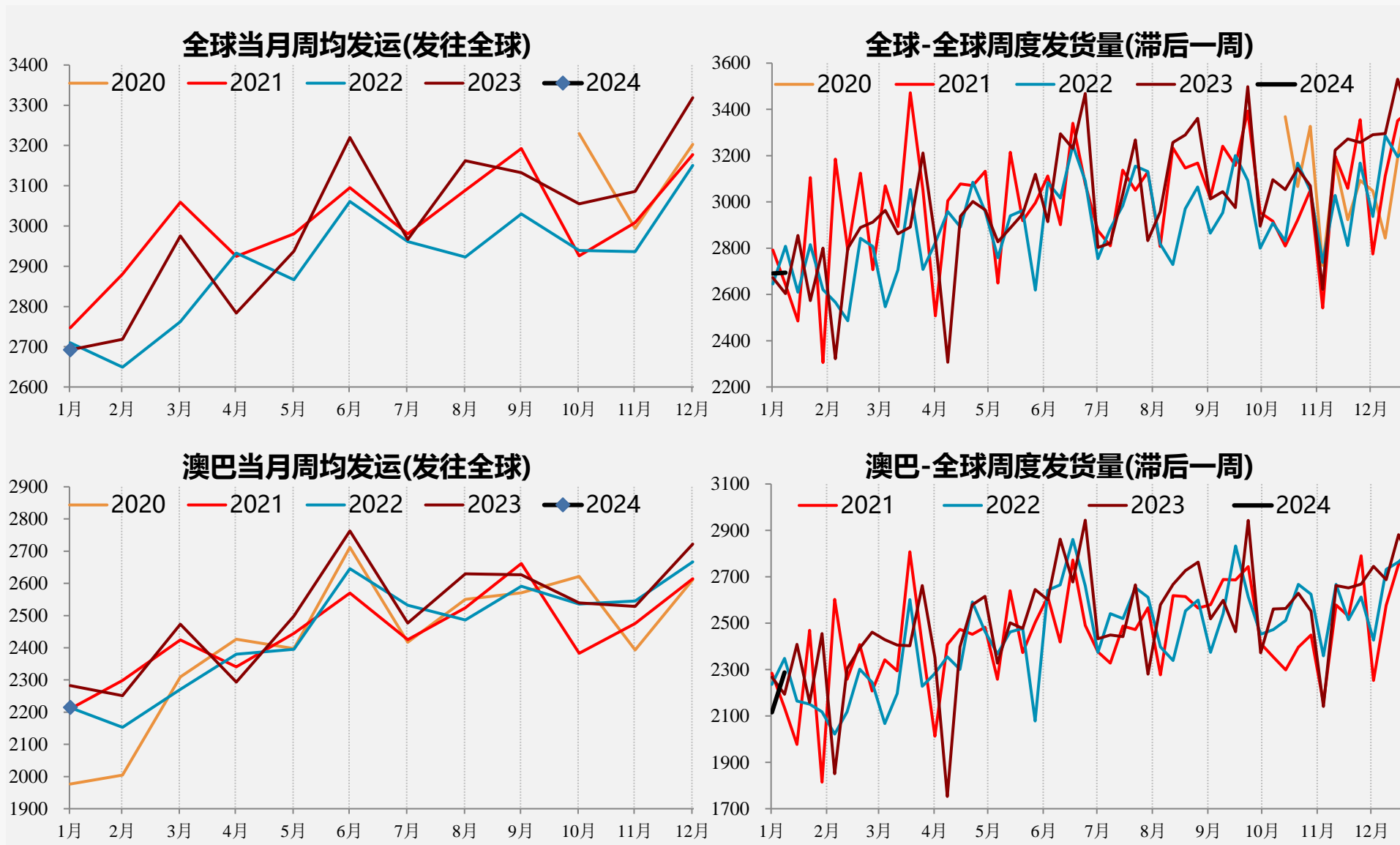
02

供给情况

【澳巴天气】 澳巴主要港口接下来均有降雨， 巴西降雨量偏多， 或影响发运

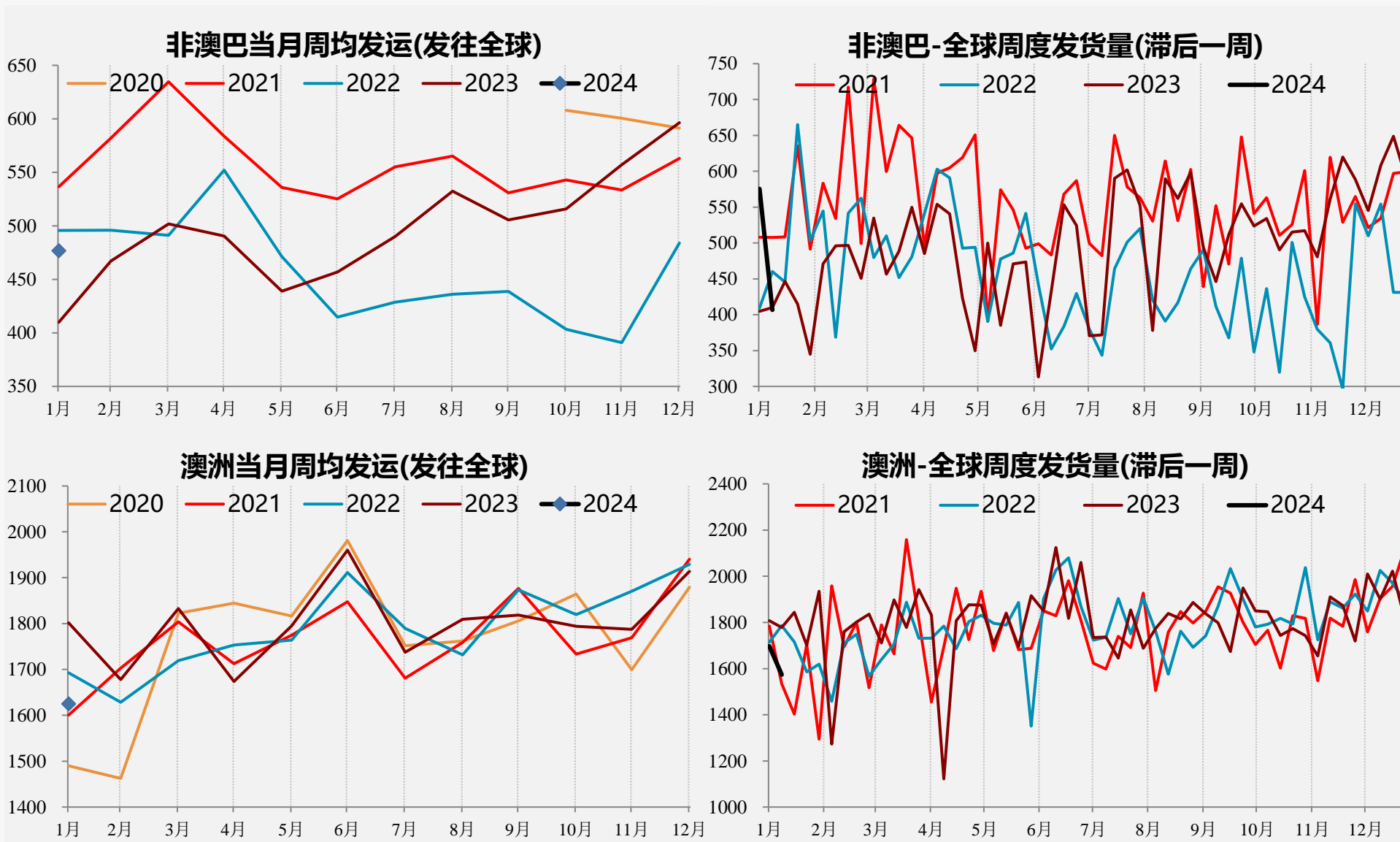


【全球发运】本周将见到发运回升，FMG火车脱轨影响基本淡化，未来巴西降雨仍将影响发运



数据来源：钢联资讯、一德期货黑色事业部

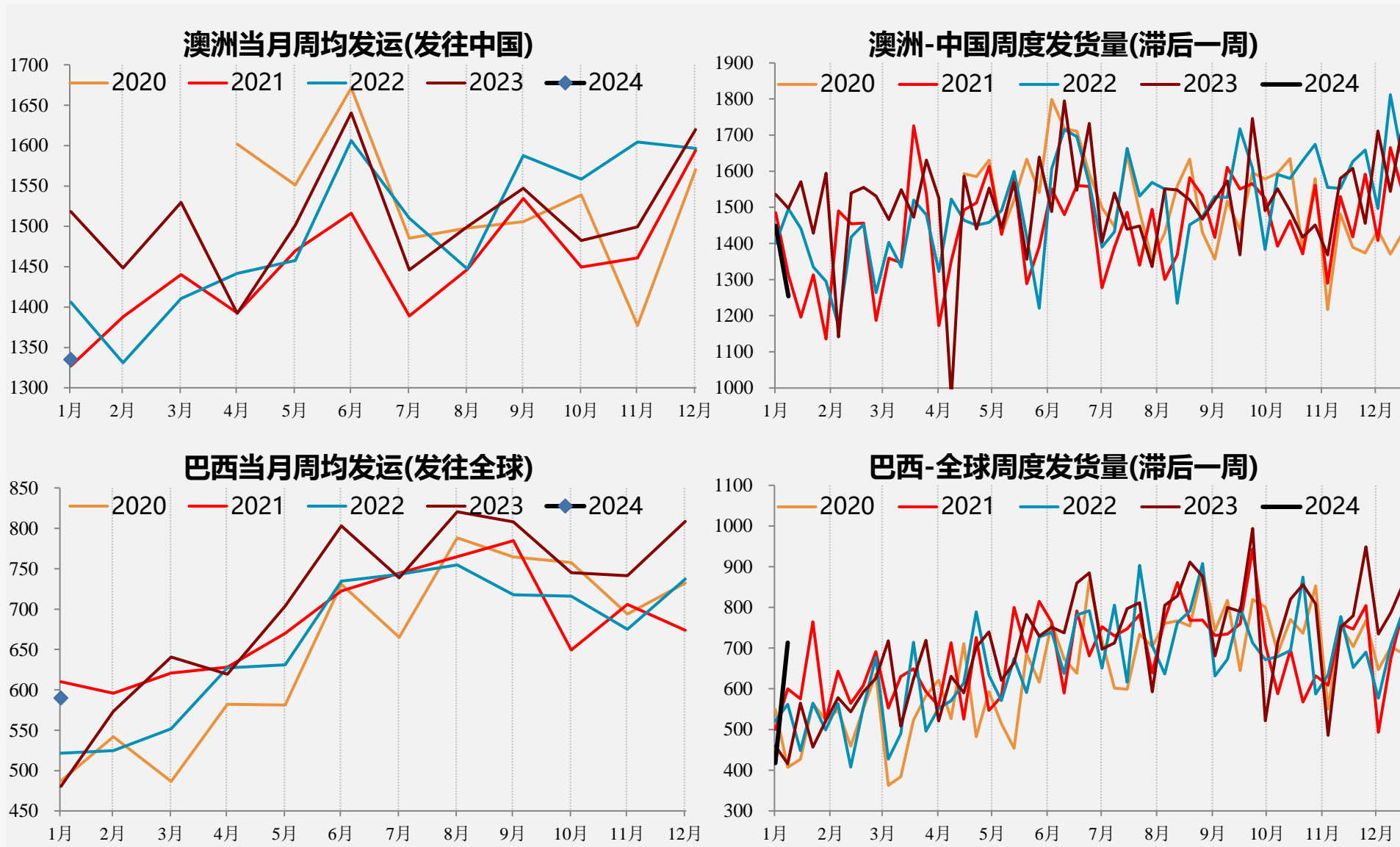
【全球发运】非澳巴发运维持中位偏低水平，本周将见到回升



数据来源：钢联资讯、一德期货黑色事业部



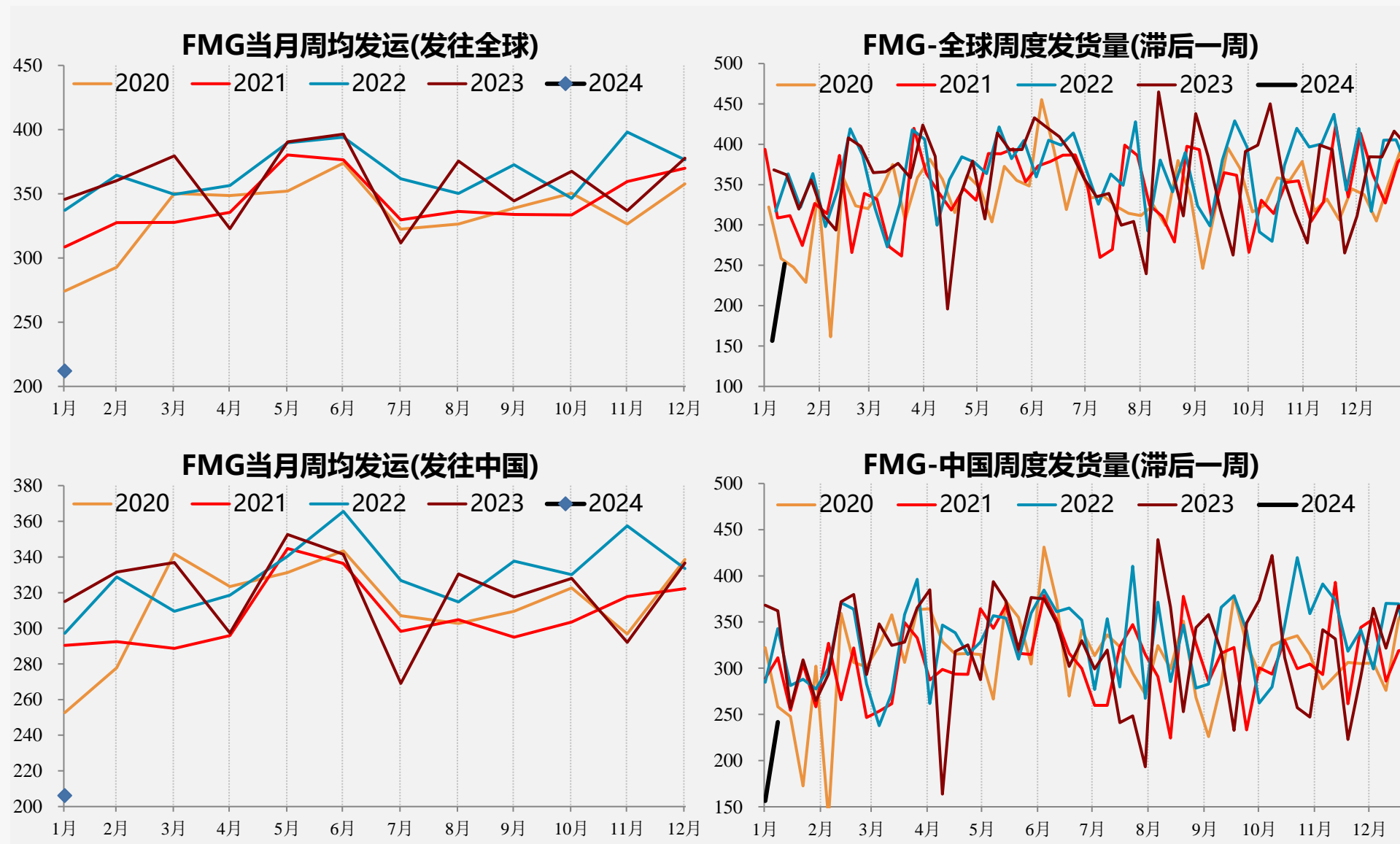
【全球发运】



数据来源：钢联资讯、一德期货黑色事业部

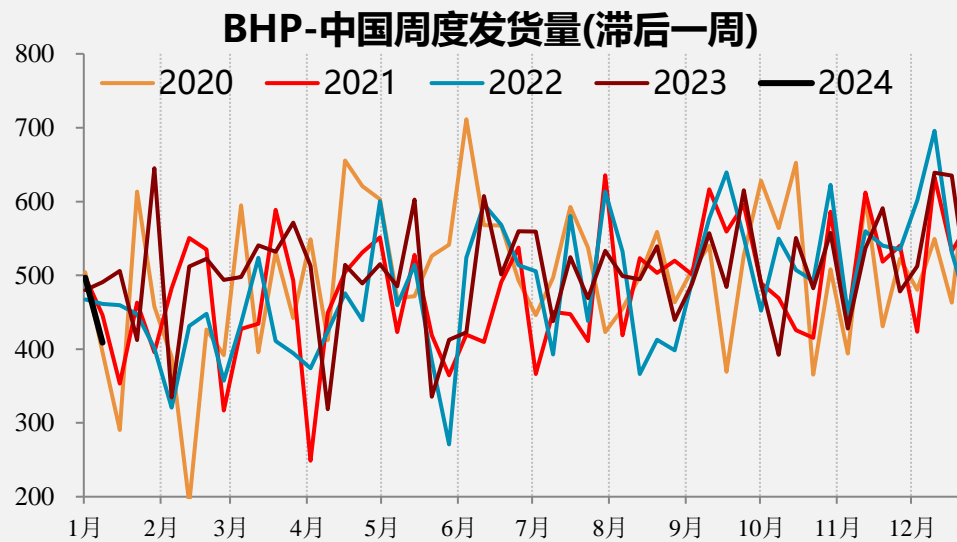
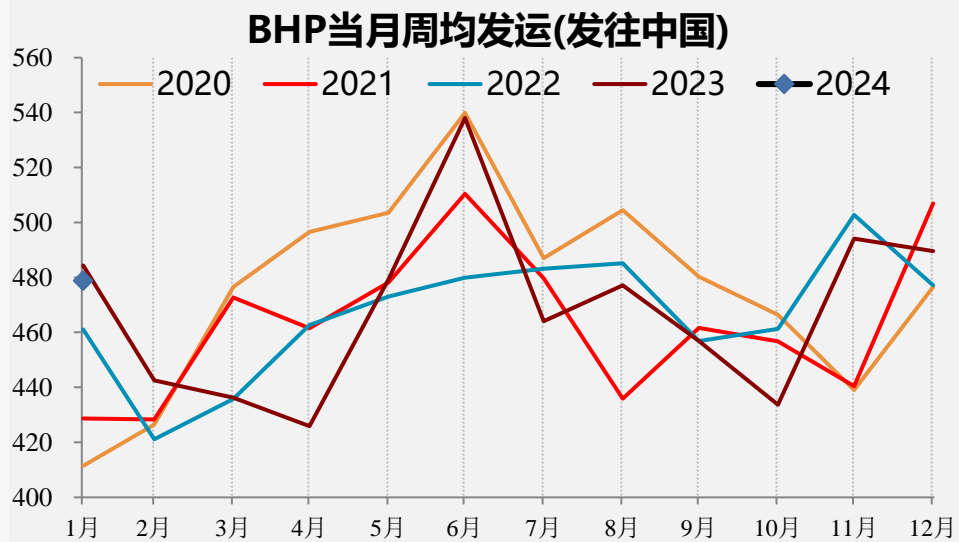
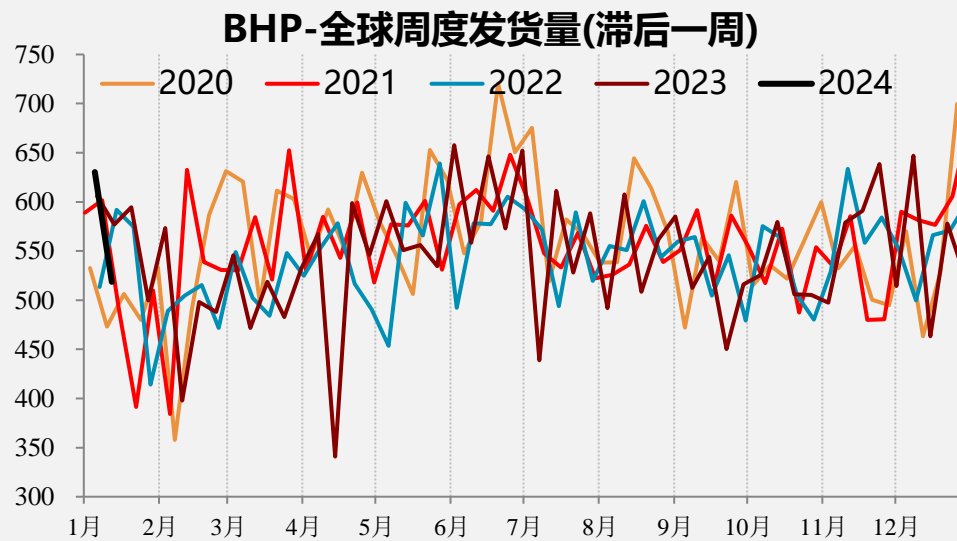
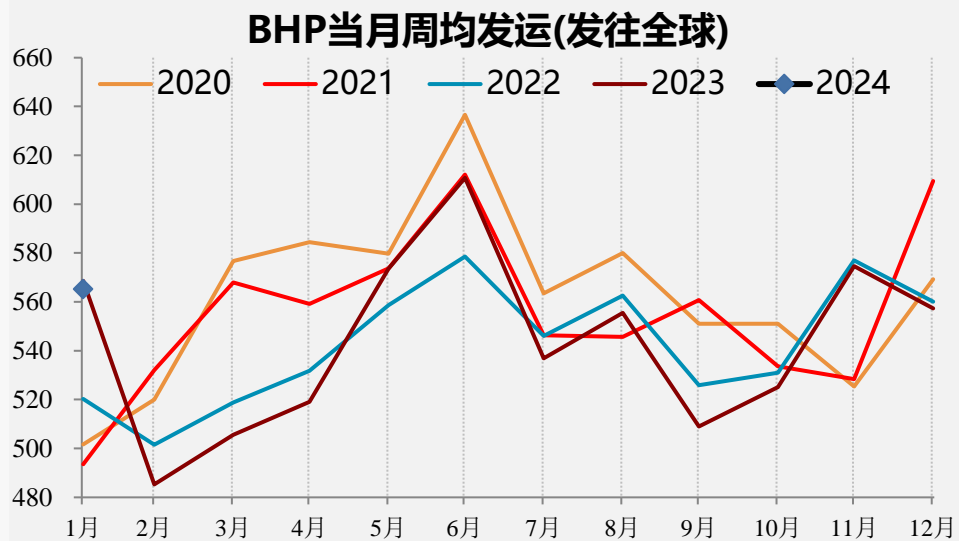


【四大矿山发运】FMG火车脱轨影响发运，现影响基本淡化，发运将回补



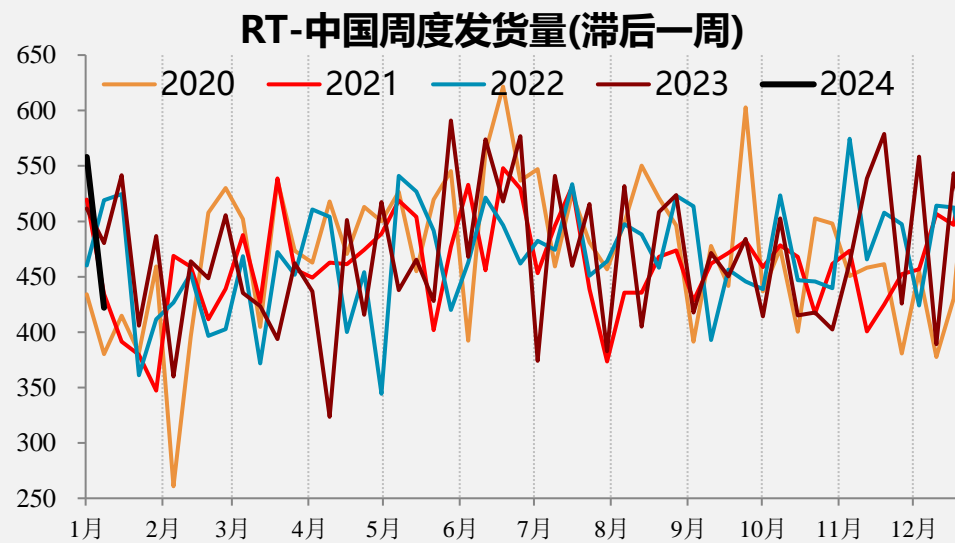
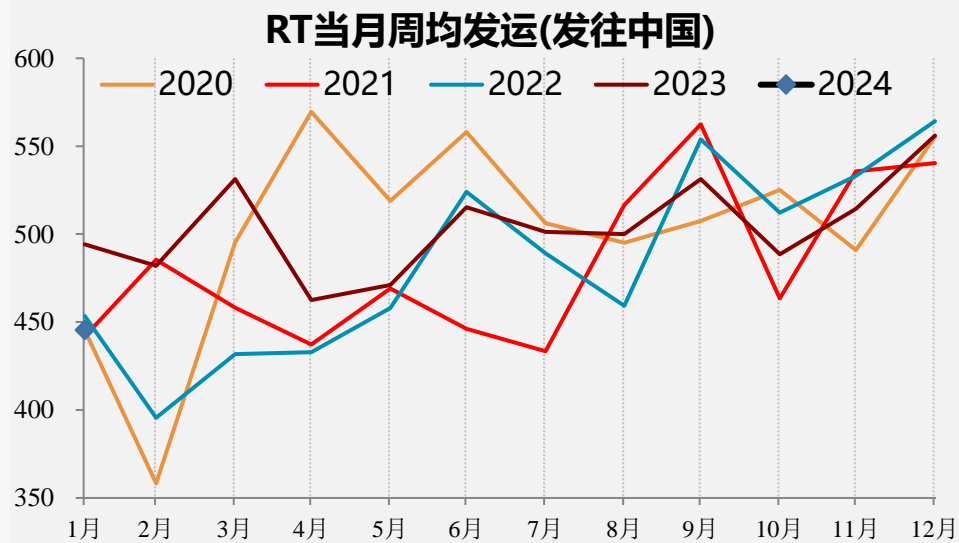
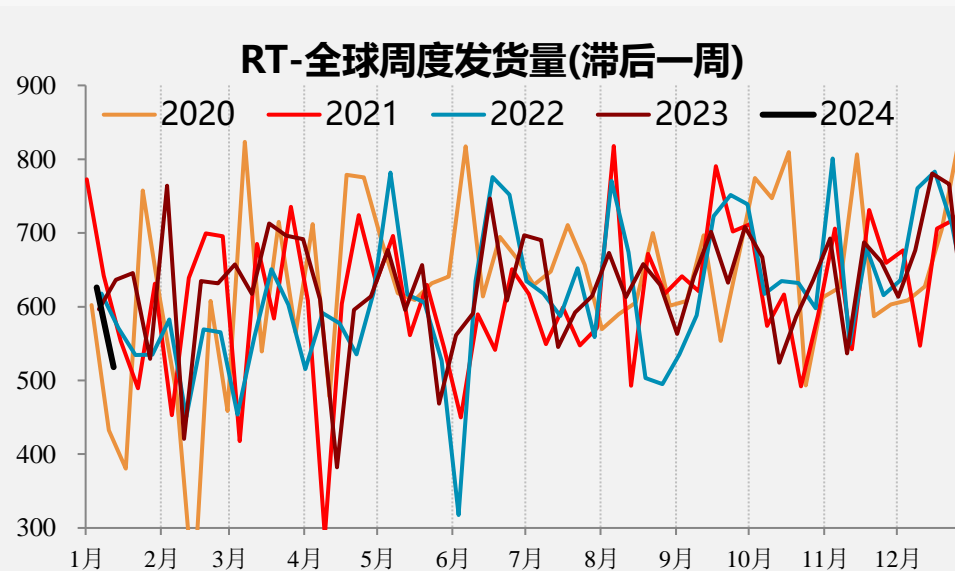
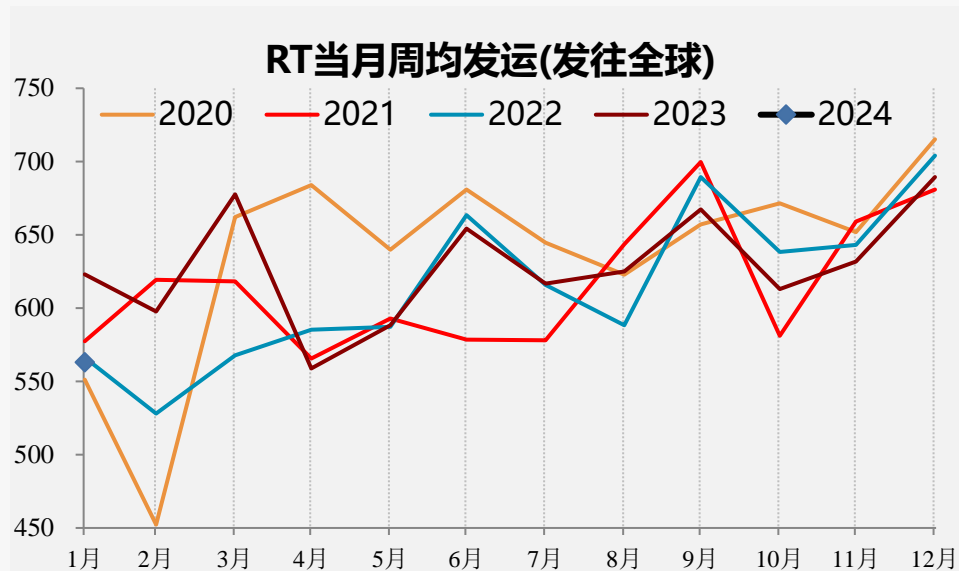
数据来源：钢联资讯、一德期货黑色事业部

【四大矿山发运】BHP发运维持高位



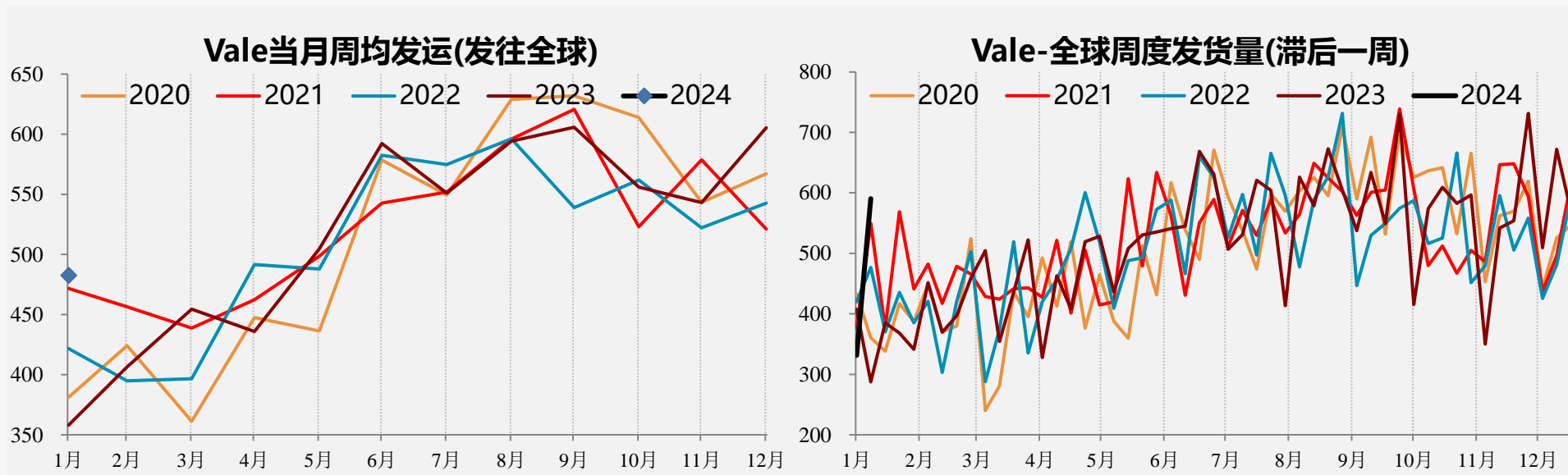
数据来源：钢联资讯、一德期货黑色事业部

【四大矿山发运】力拓发运维持中位水平



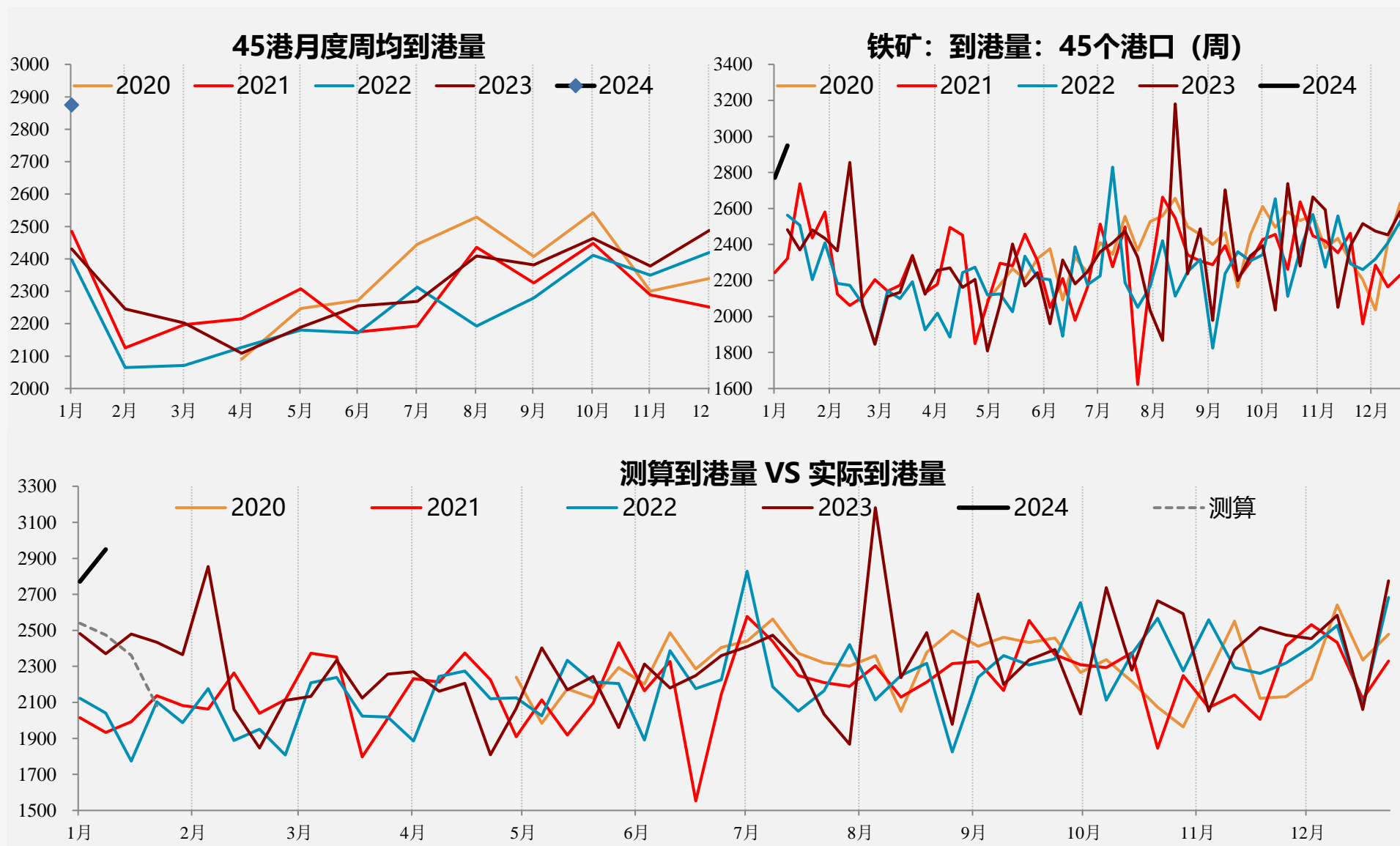
数据来源：钢联资讯、一德期货黑色事业部

【四大矿山发运】淡水河谷发运维持高位，预计将下降



数据来源：钢联资讯、一德期货黑色事业部

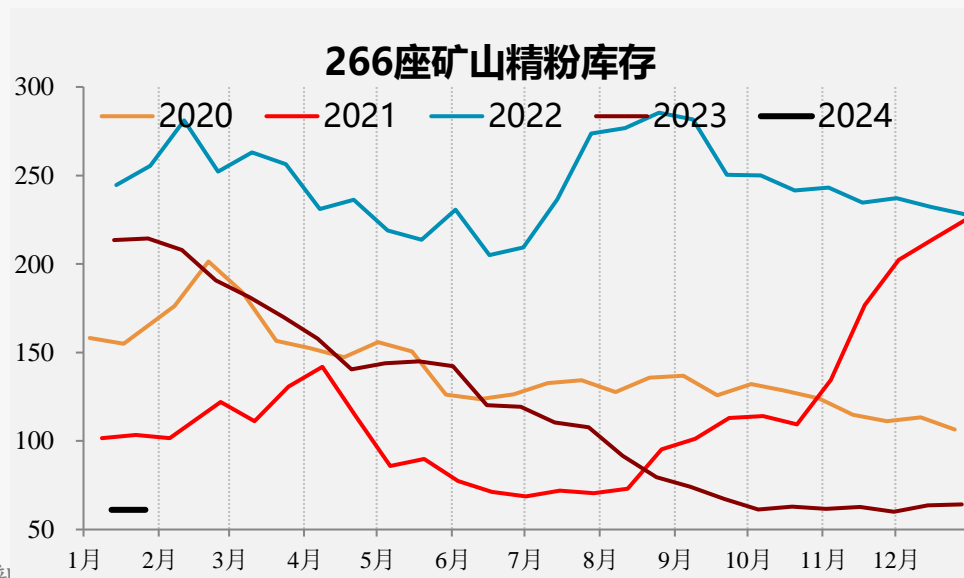
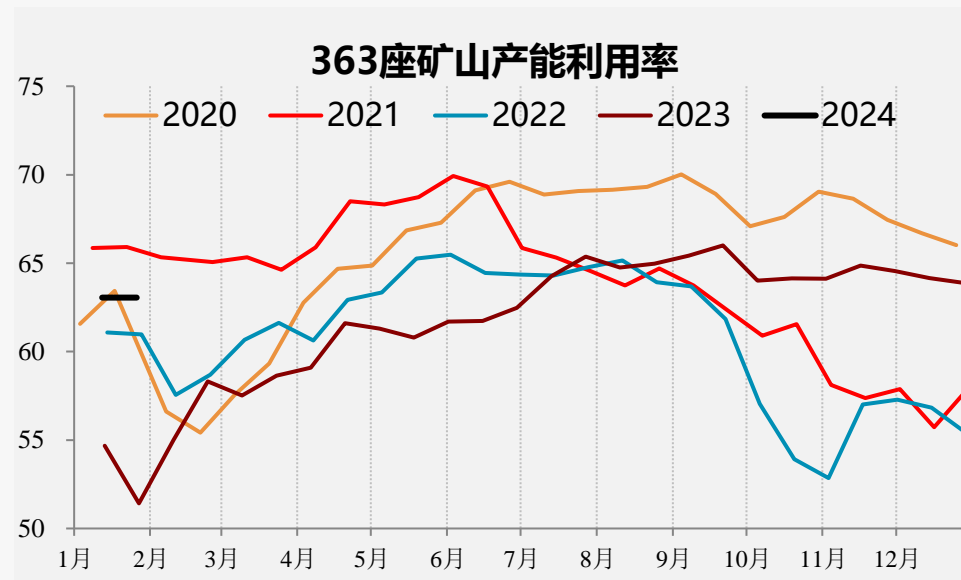
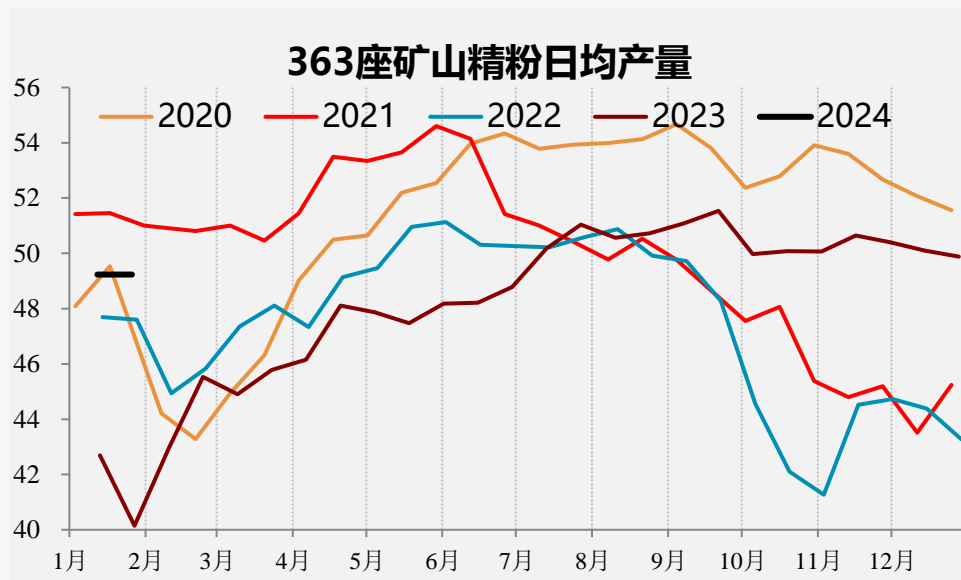
【到港量】上周到港量回到2900万吨，预计未来四周到港量均值2300万吨



数据来源：钢联资讯、一德期货黑色事业部



【内矿产量】内矿产量高位微降，矿山主动出货，精粉库存低位下降



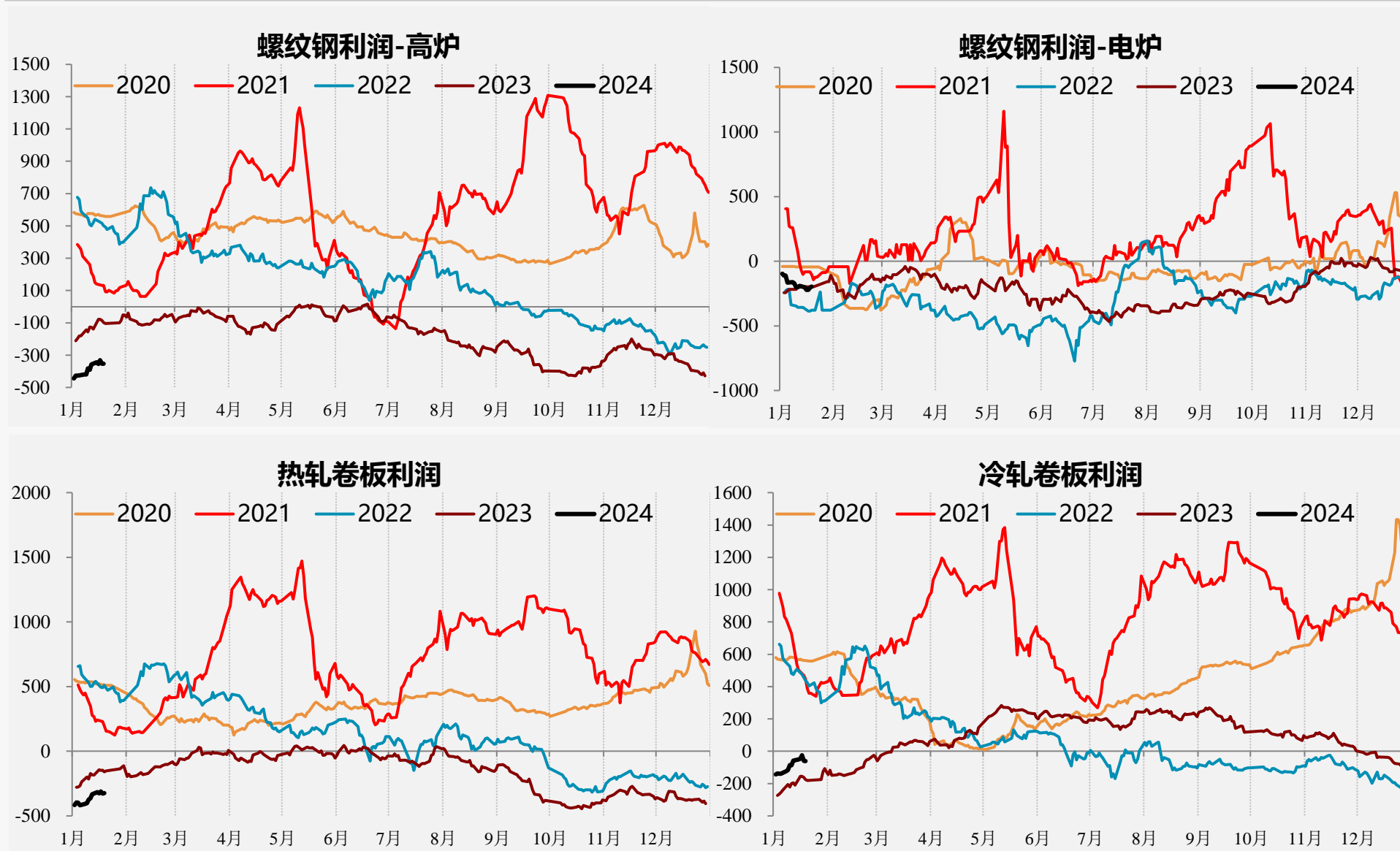
数据来源：钢联资讯、一德期货黑色事业部



03

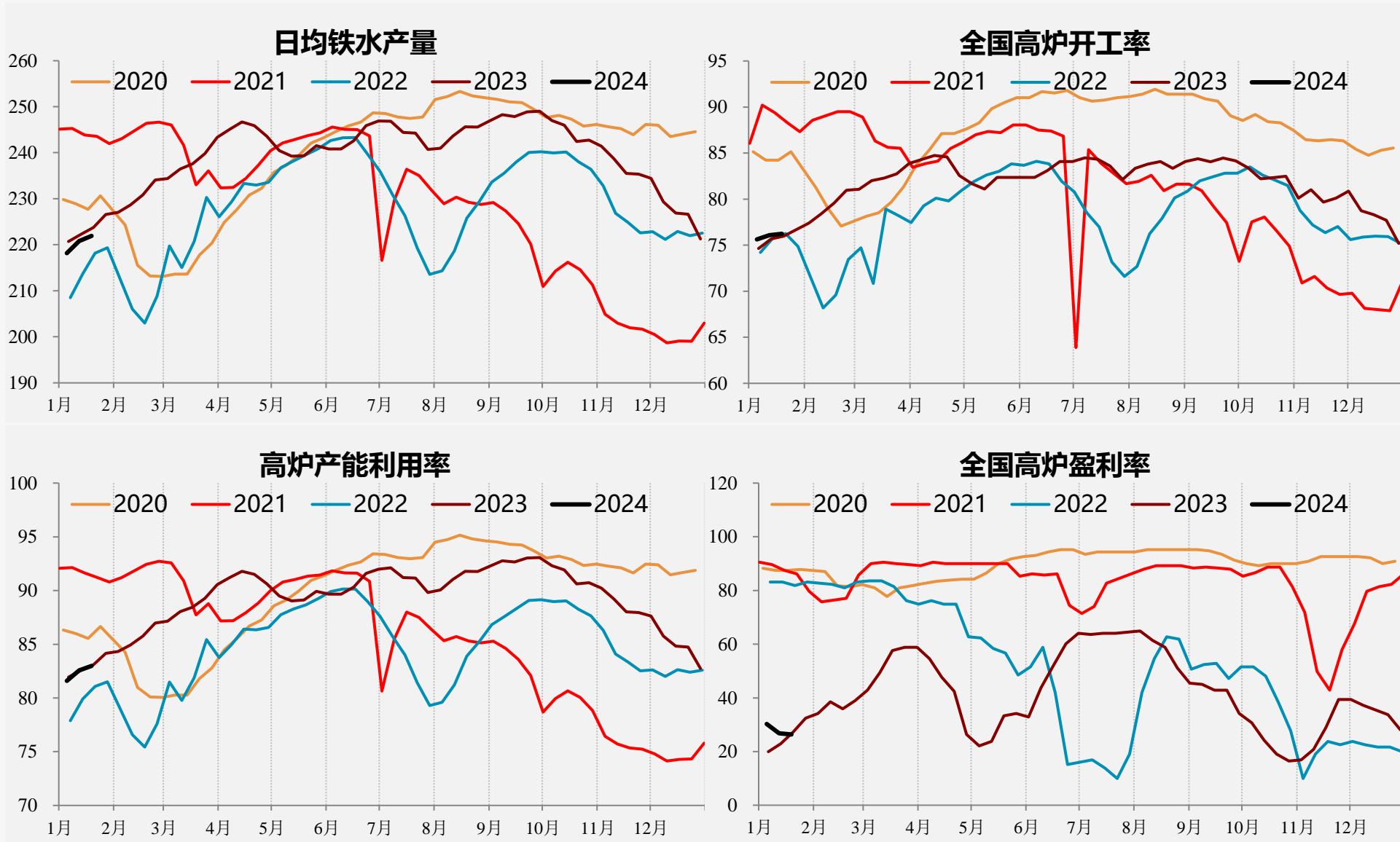
需求情况

【成材毛利润】本周钢厂品种钢利润多小幅回升



数据来源：钢联资讯、一德期货黑色事业部

【高炉生产情况】本期铁水产量回升，从利润修复情况来看，产量有进一步回升空间

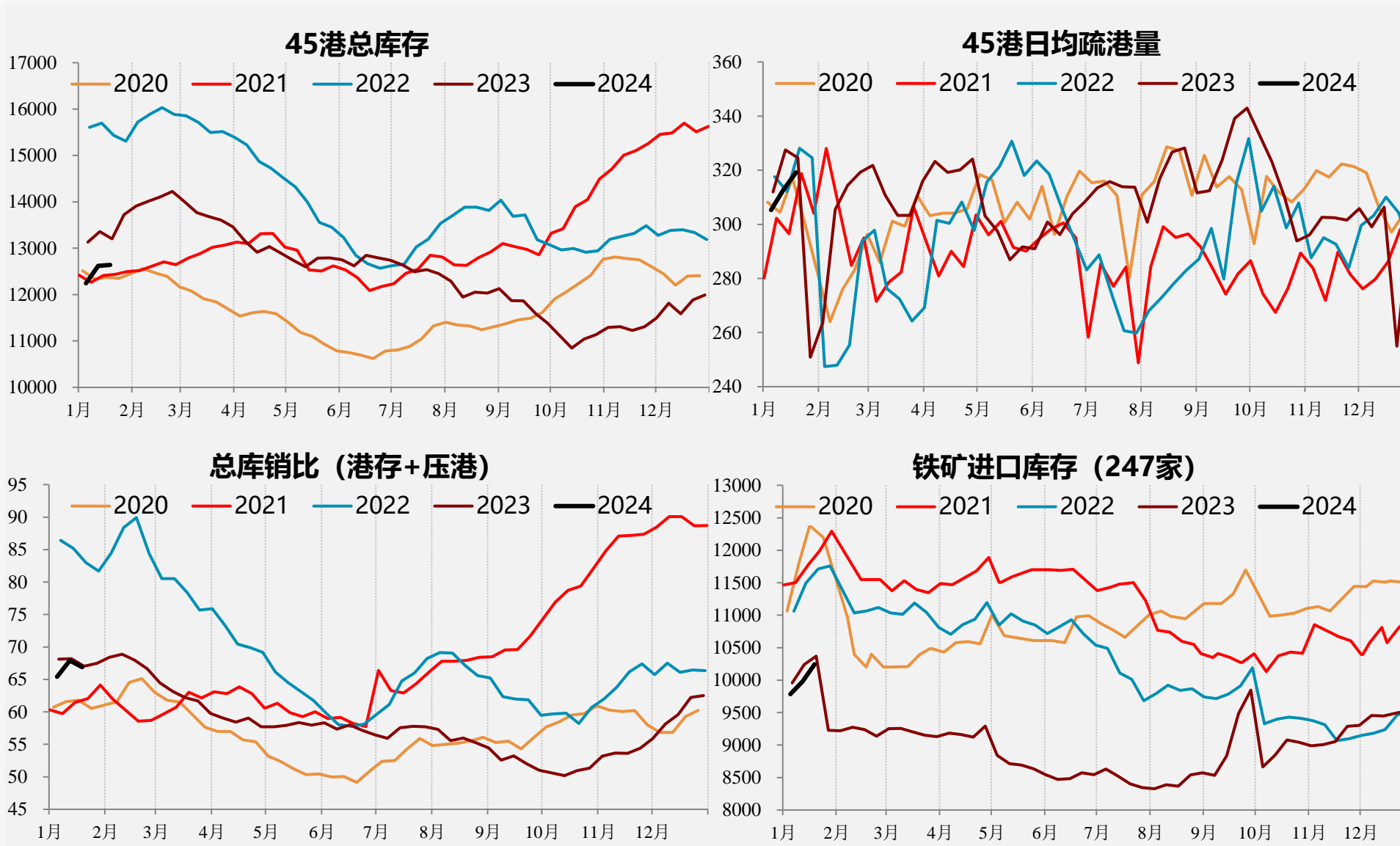


数据来源：钢联资讯、一德期货黑色事业部

04

库存情况

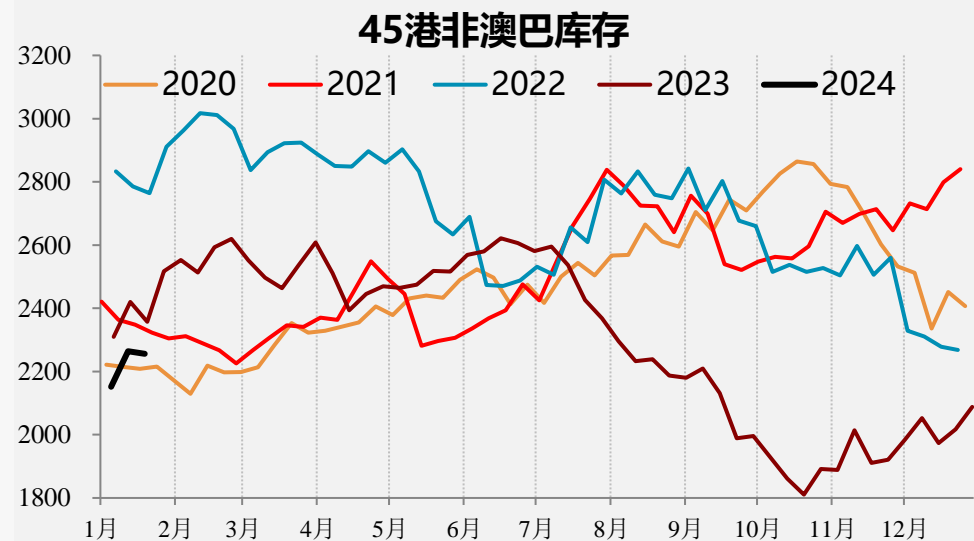
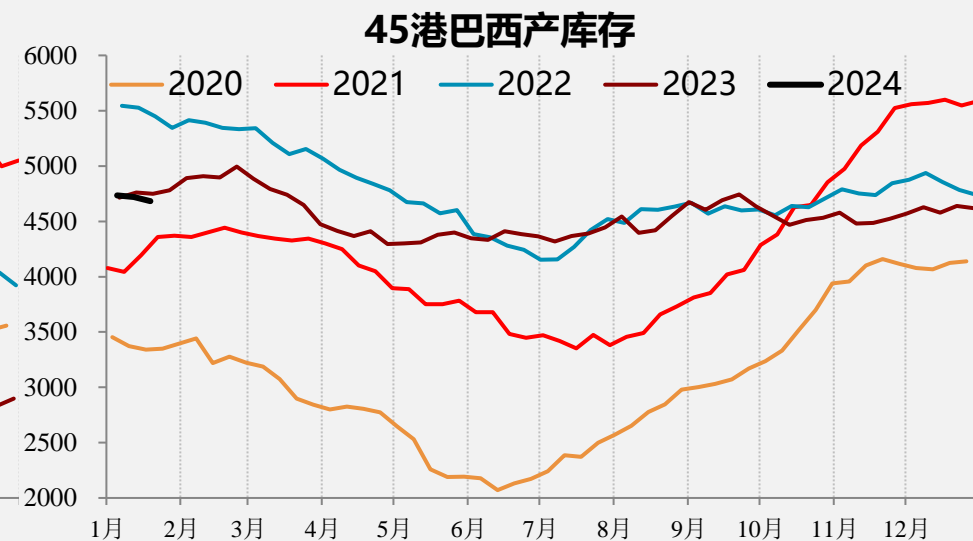
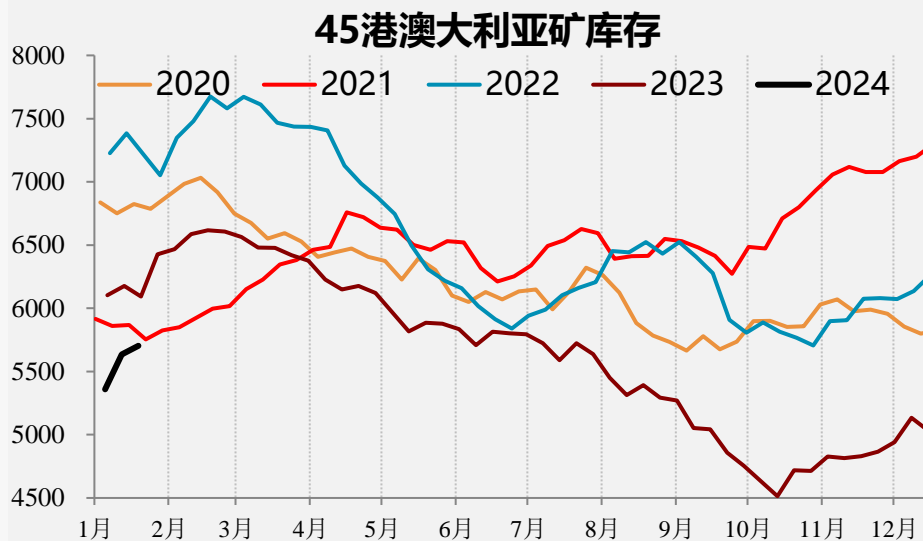
【港口库存情况】钢厂采购增加、疏港量将继续维持高位，预计随着到港下降、疏港高位，港存增幅将放缓



数据来源：钢联资讯、一德期货黑色事业部



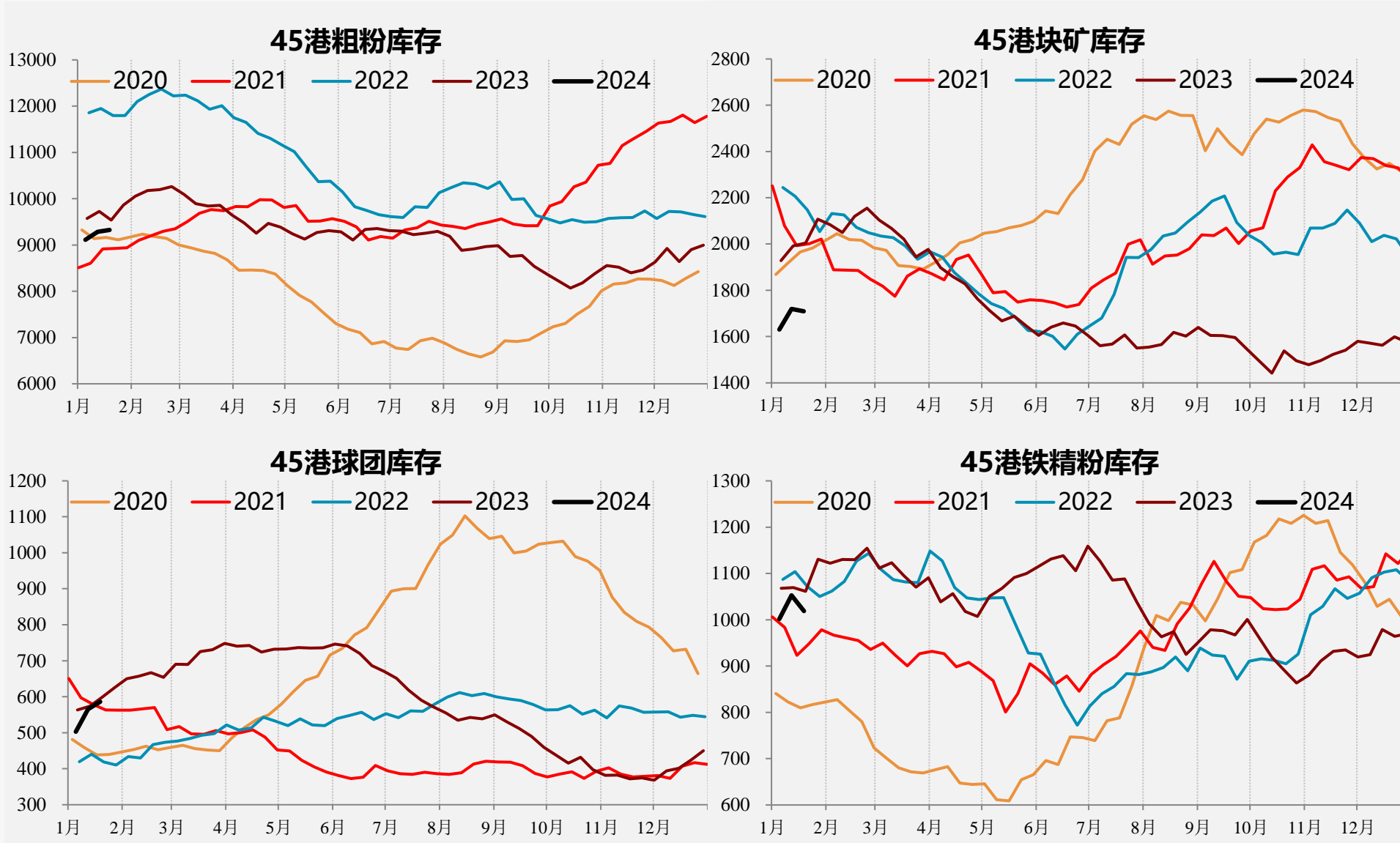
【港口库存结构】



数据来源：钢联资讯、一德期货黑色事业部



【港口库存结构】



数据来源：钢联资讯、一德期货黑色事业部

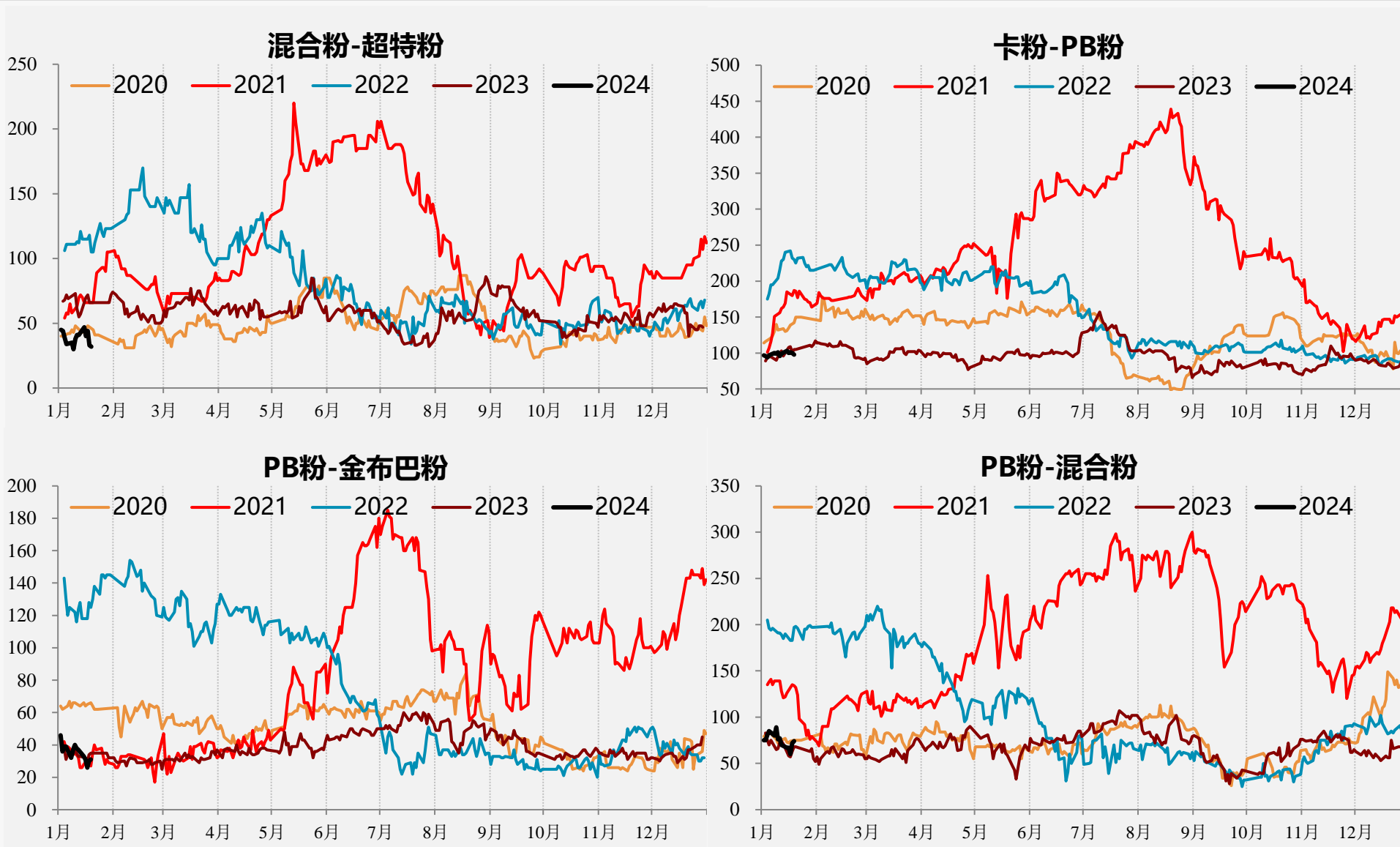




05

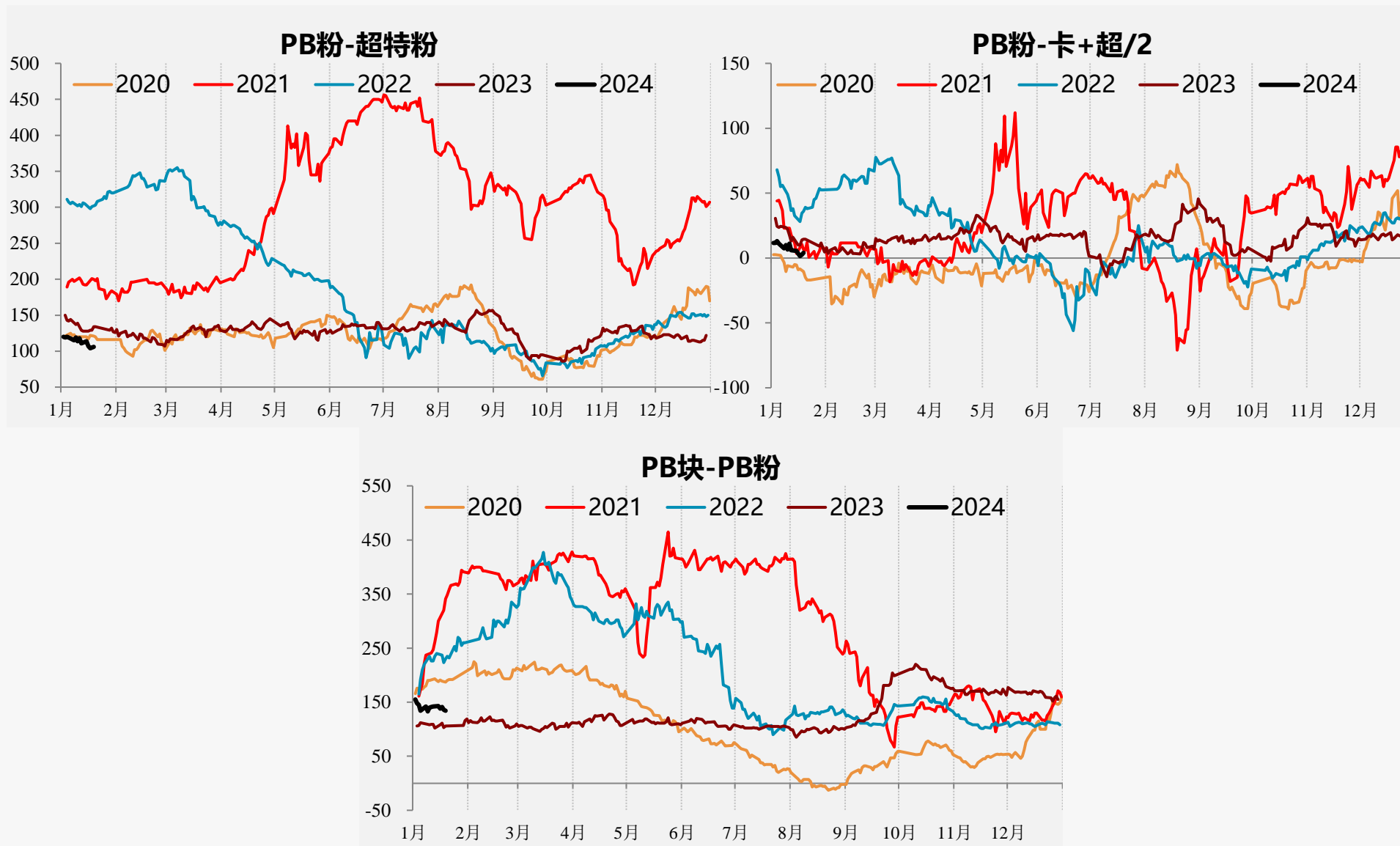
价格相关

【品种价差】混合粉-超特粉价差收缩、PB粉-金布巴粉、PB粉-混合粉价差微扩



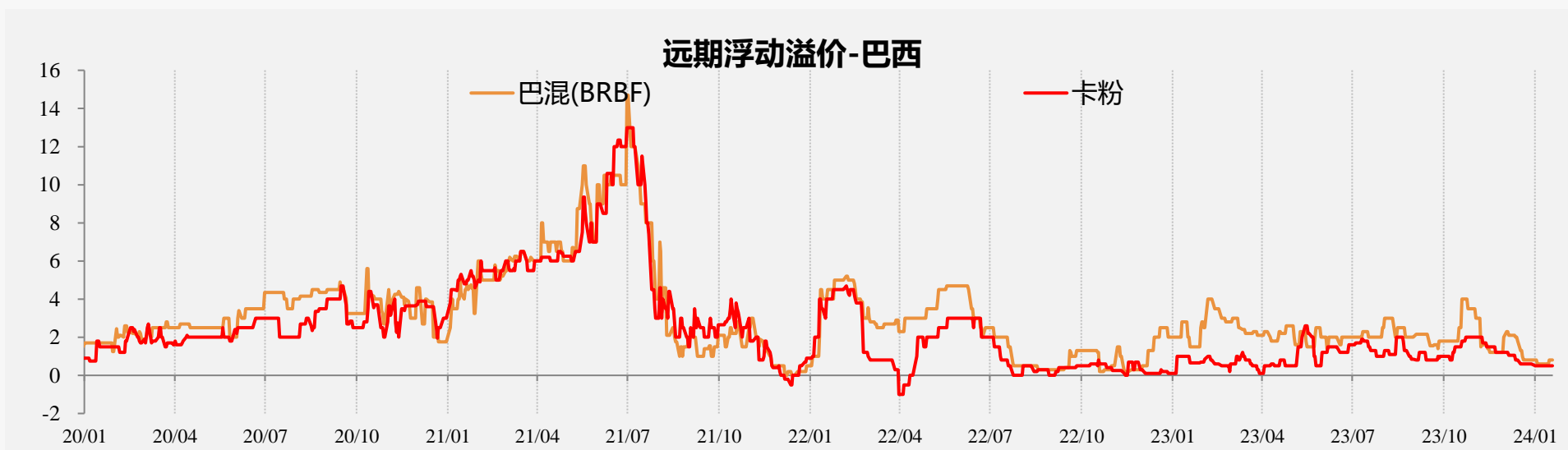
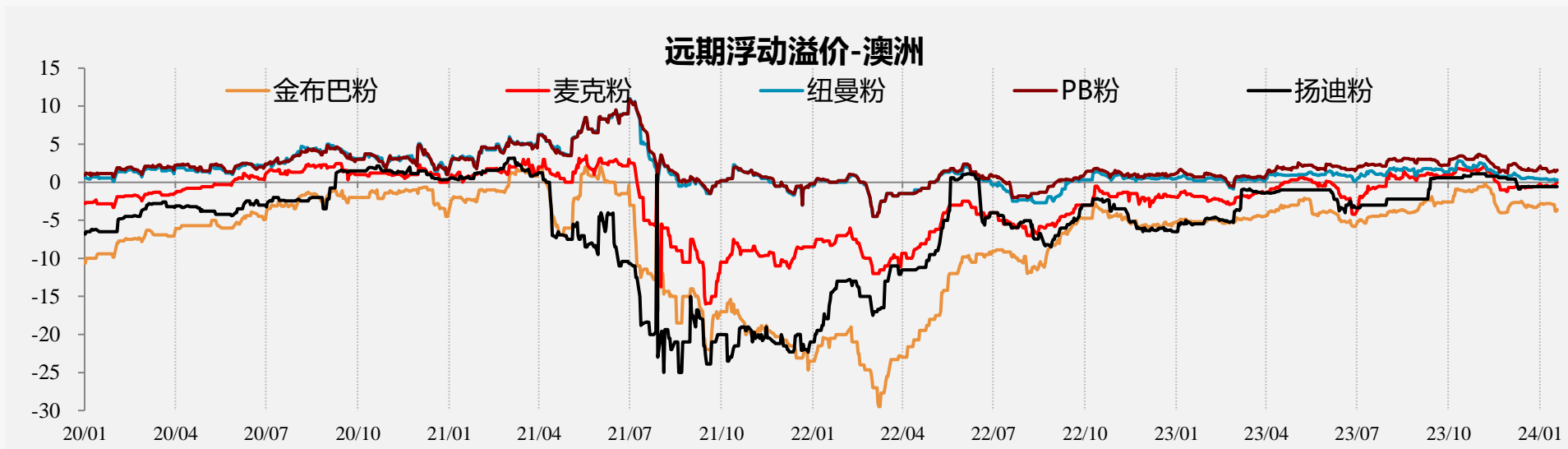
数据来源：钢联资讯、一德期货黑色事业部

【品种价差】 近期PB粉-超特粉、PB粉-（卡+超/2）持续收缩

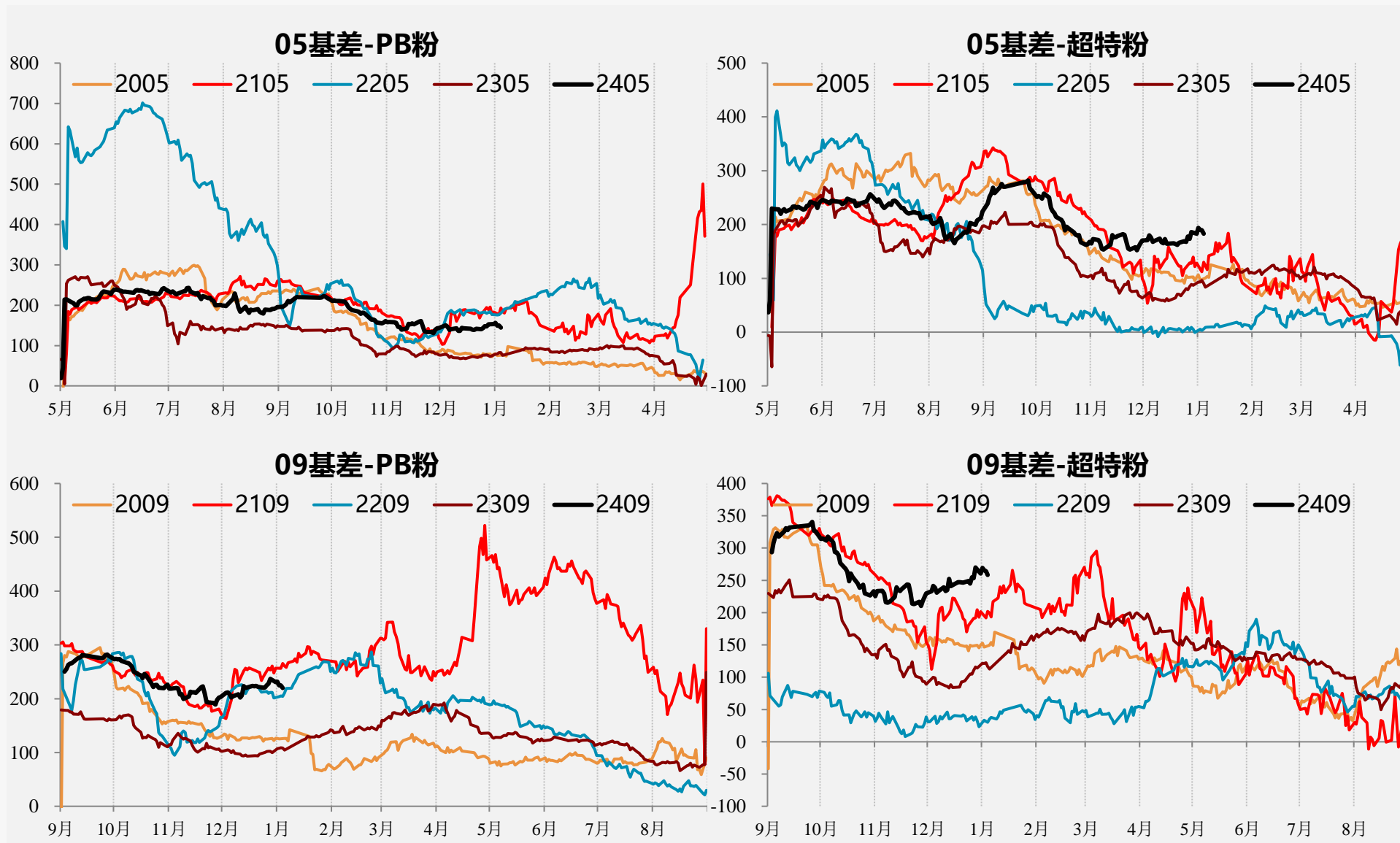


数据来源：钢联资讯、一德期货黑色事业部

【远期溢价】澳洲、巴西远期溢价暂稳



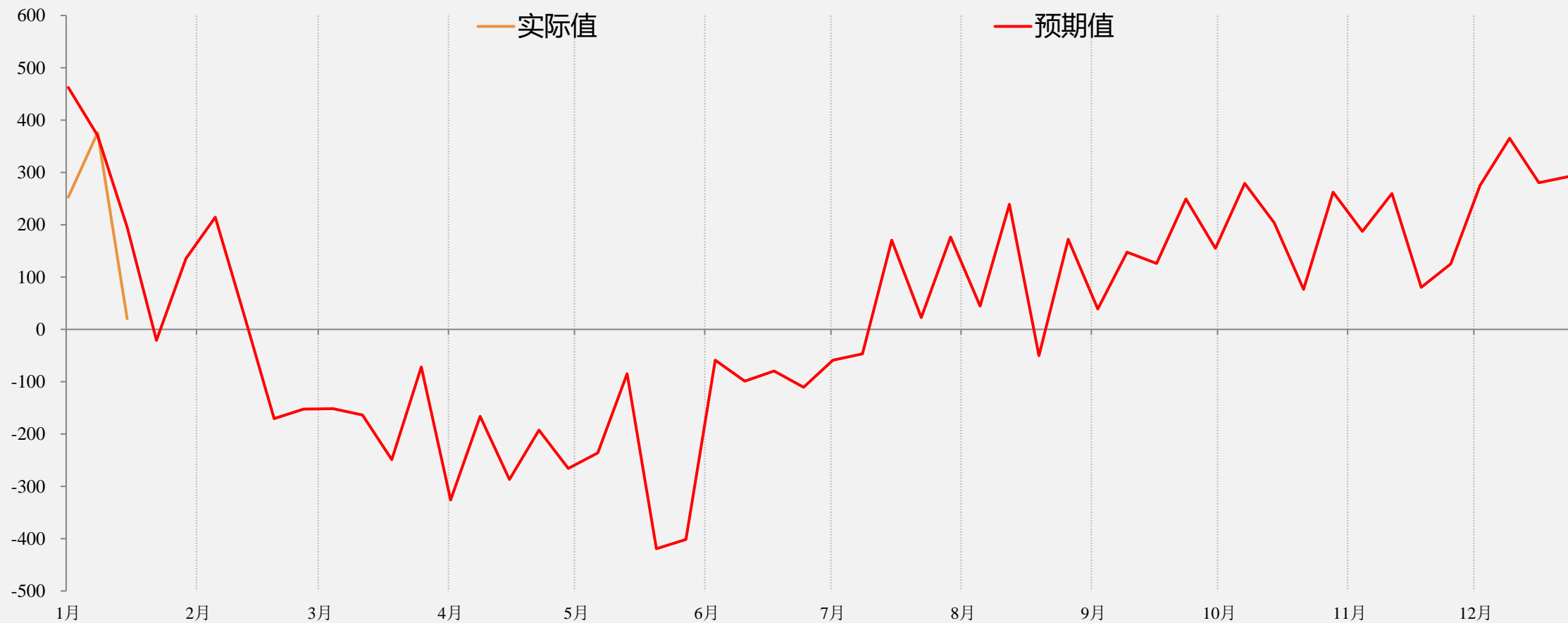
【基差】



数据来源：钢联资讯、一德期货黑色事业部

【港口库存变动预期】至1月底供给对应生铁产量246万吨水平

2024年港口库存变动预期



免责声明

本研究报告由一德期货有限公司（以下简称“一德期货”）编制，本公司具有中国证监会许可的期货投资咨询业务资格（证监许可【2012】38号）。

本研究报告由一德期货向其服务对象提供，无意针对或打算违反任何国家、地区或其它法律管辖区域内的法律法规。未经一德期货事先书面授权许可，任何机构或个人不得更改或以任何方式引用、转载、发送、传播或复制本报告。

本报告所载内容及观点基于研究人员认为可信的公开信息或实地调研资料，仅反映本报告作者的不同设想、见解及分析方法，但一德期货对这些信息的准确性和完整性均不作任何保证，且一德期货不保证这些信息不会发生任何变更。本报告中的信息以及所表达意见，仅作参考之用，不构成任何投资、法律、会计或税务的最终操作建议，一德期货不就报告中的内容对最终操作建议作出任何担保，不对因使用本报告的材料而导致的损失负任何责任。服务对象不应单纯依靠本报告而取代自身的独立判断。一德期货不对因使用本报告的材料而导致的损失负任何责任。

 公司总部地址：天津市和平区小白楼街解放北路188号信达广场16层

 全国统一客服热线：400-7008-365

 官方网站：www.ydqh.com.cn