

棉花周报

李晓威

期货从业资格号：F0275227

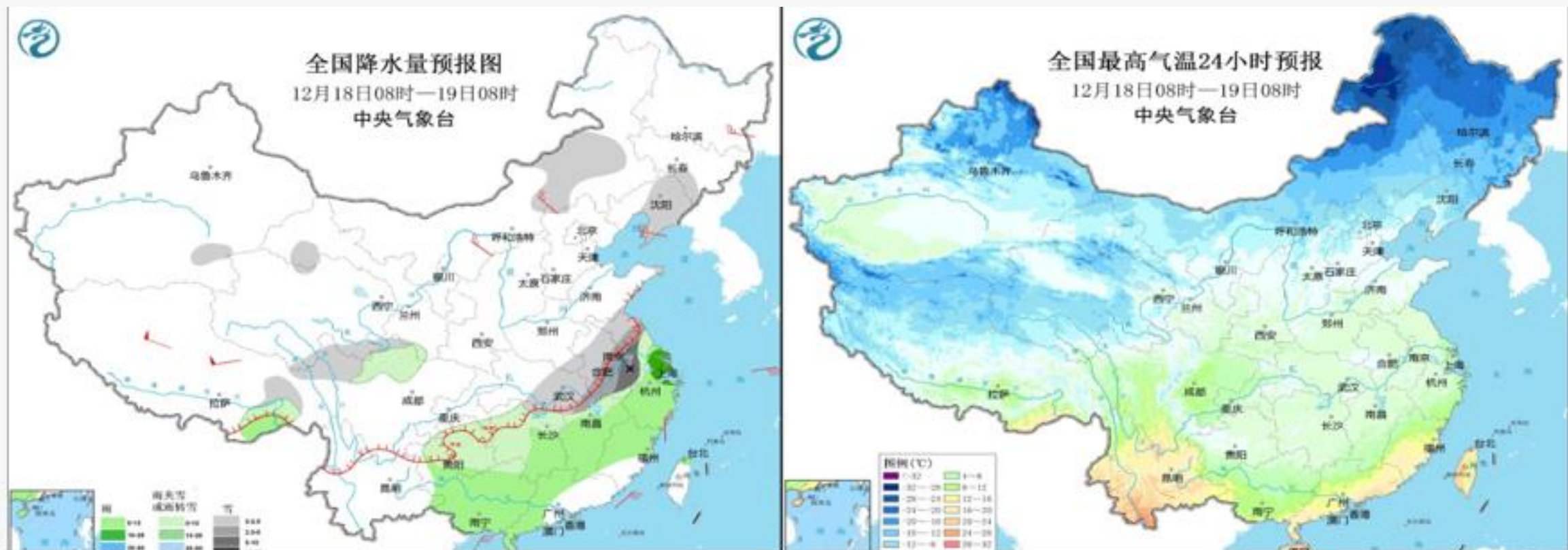
投资咨询从业证书号：Z0010484

审核人：刘阳

2023年12月17日



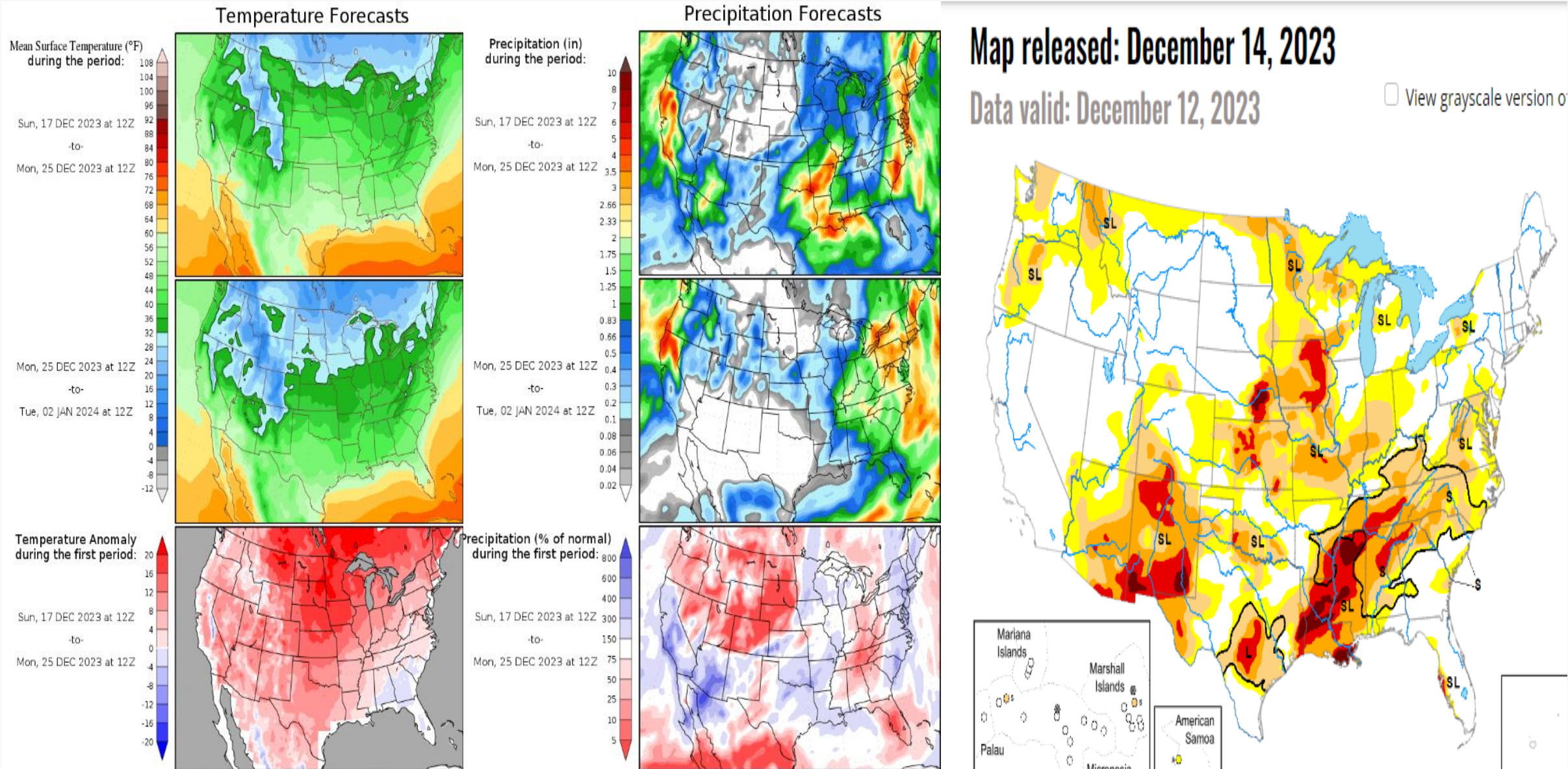
1、天气



18-19日，南方大部地区有雨雪天气，江淮地区将有雨夹雪或雪，其中，安徽东南部、江苏西南部等地的部分地区有中到大雪；江南、华南等地有小雨，局地中雨。贵州中北部和东部局地、湖南西部等高海拔地区有冻雨。

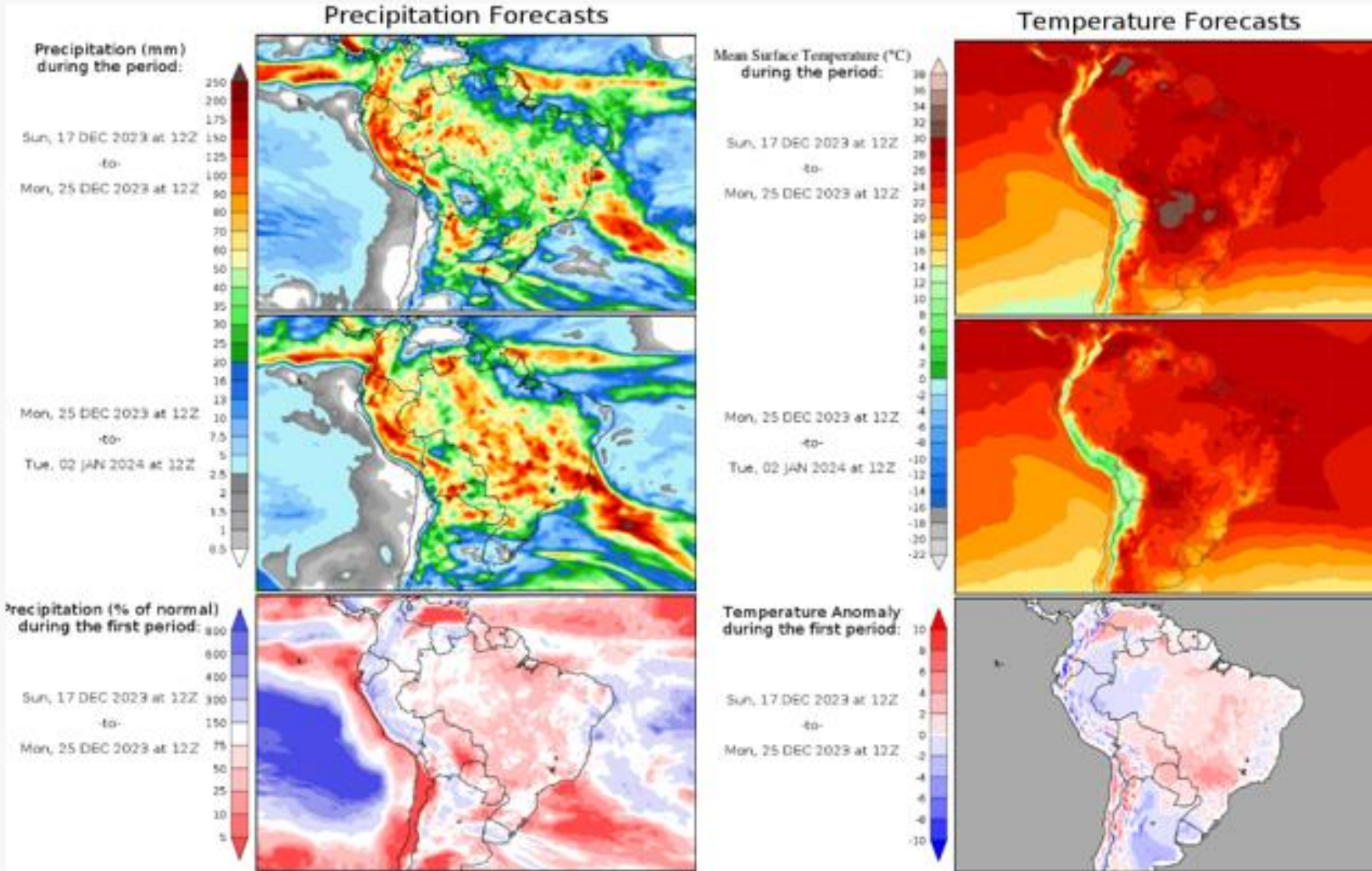
18-21日，将有新一股较强冷空气自北向南影响中东部地区，内蒙古中西部、西北地区东部、华北、黄淮、江淮、江南中东部、华南东部等地部分地区气温下降4~8℃，山西北部、辽宁东部、吉林西部等地局部降温10℃以上。20-21日，华北南部、山东西北部等地部分地区日最低气温或平均气温仍可能接近或突破历史极值。

1、天气

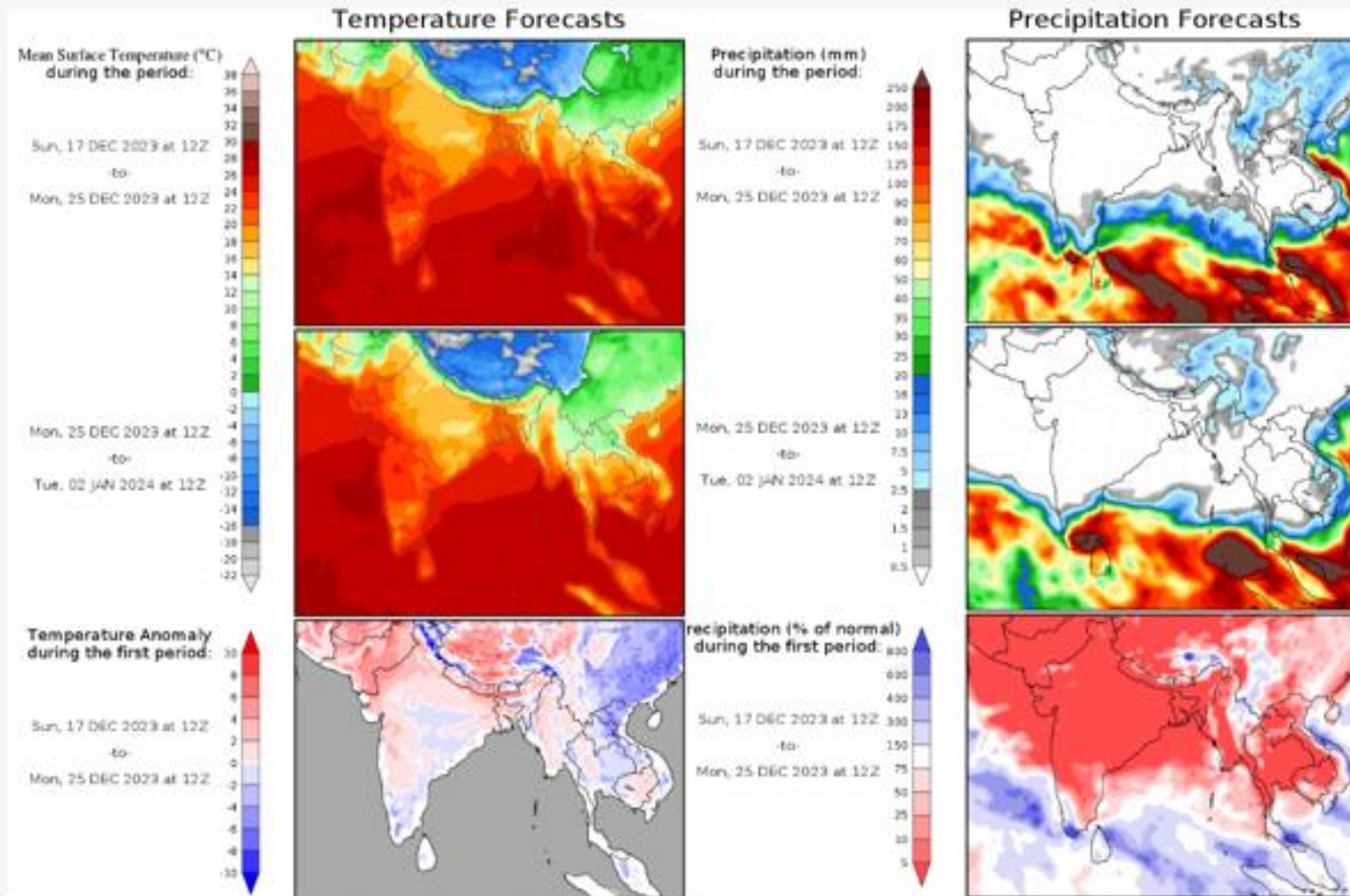


图片来源: COLA & Droughtmonitor

1、天气

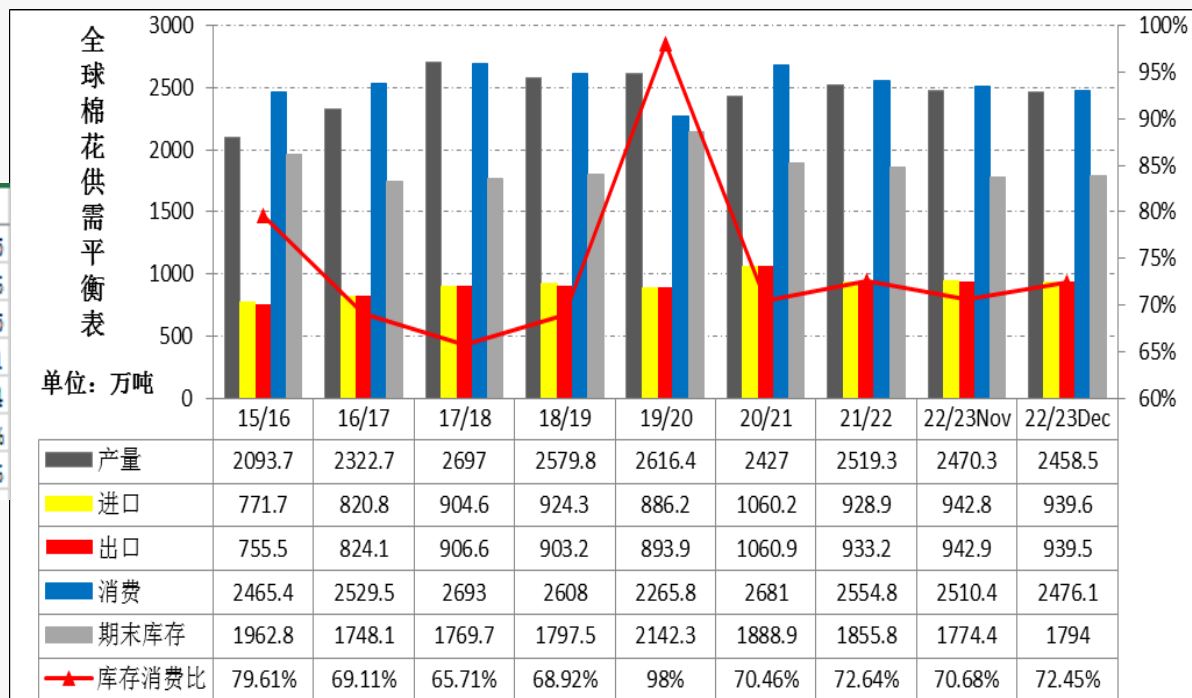


1、天气



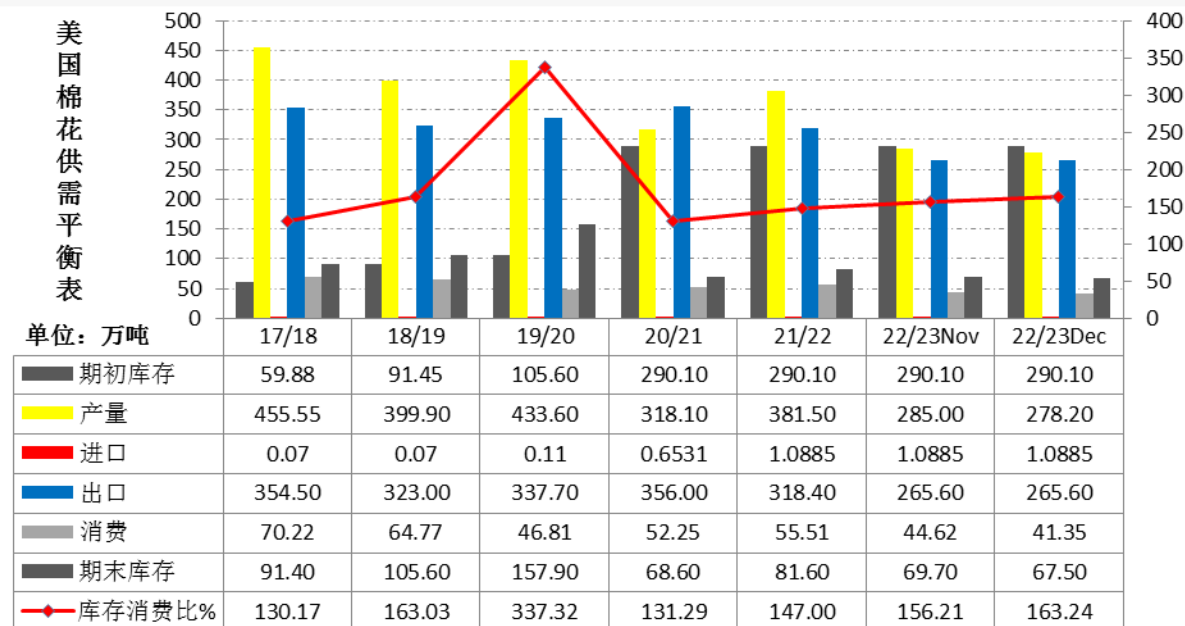
2、月度平衡表

全球	15/16	16/17	17/18	18/19	19/20	20/21	21/22	22/23Nov	22/23Dec
产量	2093.7	2322.7	2697	2579.8	2616.4	2427	2519.3	2470.3	2458.5
进口	771.7	820.8	904.6	924.3	886.2	1060.2	928.9	942.8	939.6
出口	755.5	824.1	906.6	903.2	893.9	1060.9	933.2	942.9	939.5
消费	2465.4	2529.5	2693	2608	2265.8	2681	2554.8	2510.4	2476.1
期末库存	1962.8	1748.1	1769.7	1797.5	2142.3	1888.9	1855.8	1774.4	1794
库存消费比	79.61%	69.11%	65.71%	68.92%	98%	70.46%	72.64%	70.68%	72.45%
产销差	-371.7	-206.8	4	-28.2	350.6	-254	-35.5	-40.1	-17.6



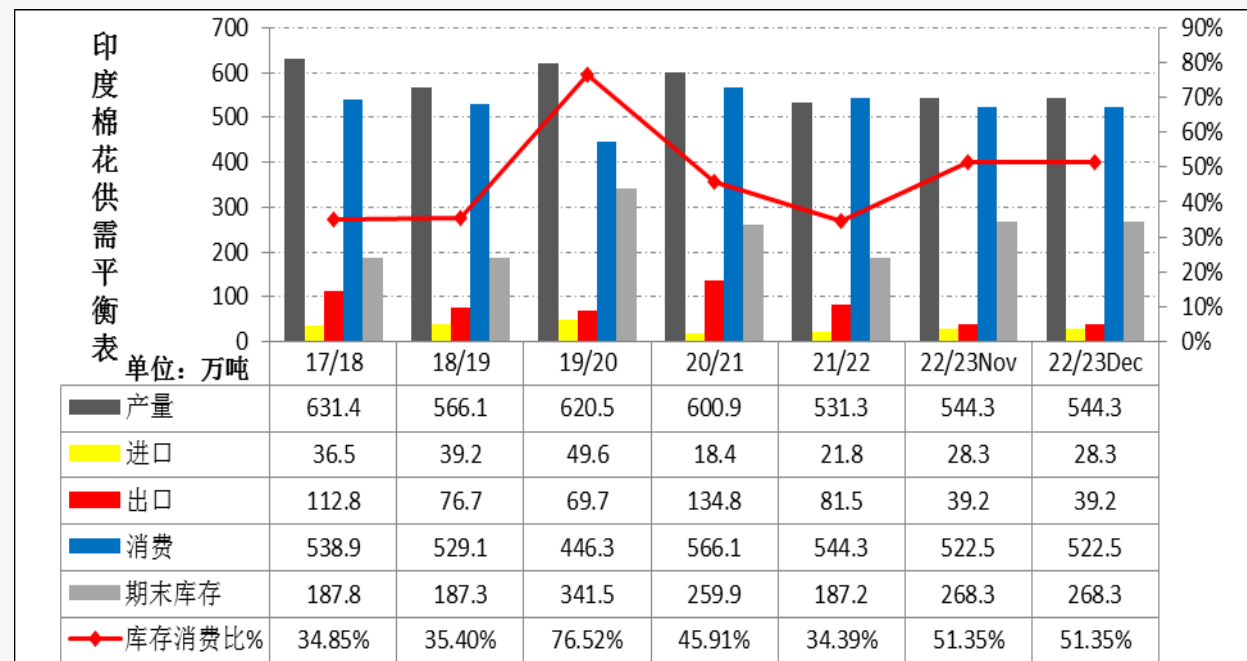
2、月度平衡表

美国	15/16	16/17	17/18	18/19	19/20	20/21	21/22	22/23Nov
期初库存	79.47	82.74	59.88	91.45	105.60	290.10	290.10	290.10
产量	280.61	373.84	455.55	399.90	433.60	318.10	381.50	285.00
进口	0.72	0.15	0.07	0.07	0.11	0.6531	1.0885	1.0885
出口	199.29	324.78	354.50	323.00	337.70	356.00	318.40	265.60
消费	75.12	70.76	70.22	64.77	46.81	52.25	55.51	44.62
期末库存	82.74	59.88	91.40	105.60	157.90	68.60	81.60	69.70
库存消费比	110.14	84.62	130.17	163.03	337.32	131.29	147.00	156.21



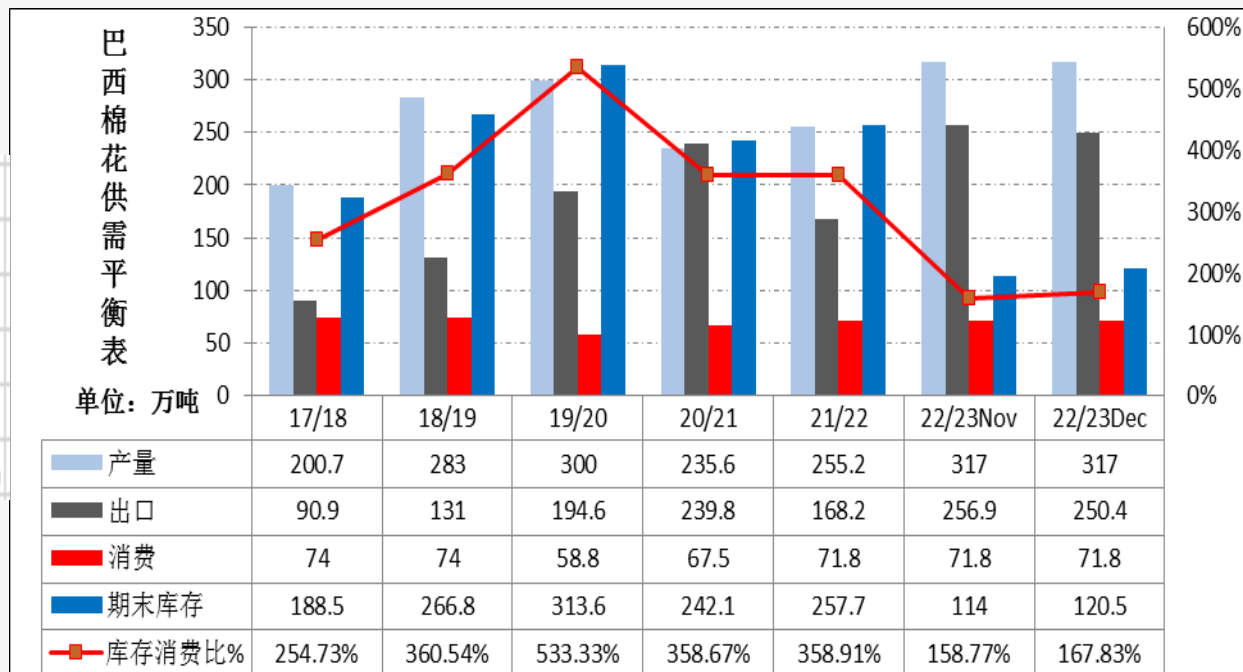
2、月度平衡表

印度	15/16	16/17	17/18	18/19	19/20	20/21	21/22	22/23Nov	22/23Dec
产量	563.9	587.9	631.4	566.1	620.5	600.9	531.3	544.3	544.3
进口	23.3	59.563	36.5	39.2	49.6	18.4	21.8	28.3	28.3
出口	125.5	99.1	112.8	76.7	69.7	134.8	81.5	39.2	39.2
消费	538.9	530.2	538.9	529.1	446.3	566.1	544.3	522.5	522.5
期末库存	153.4	171.6	187.8	187.3	341.5	259.9	187.2	268.3	268.3
库存消费比	28.47%	32.37%	34.85%	35.40%	76.52%	45.91%	34.39%	51.35%	51.35%



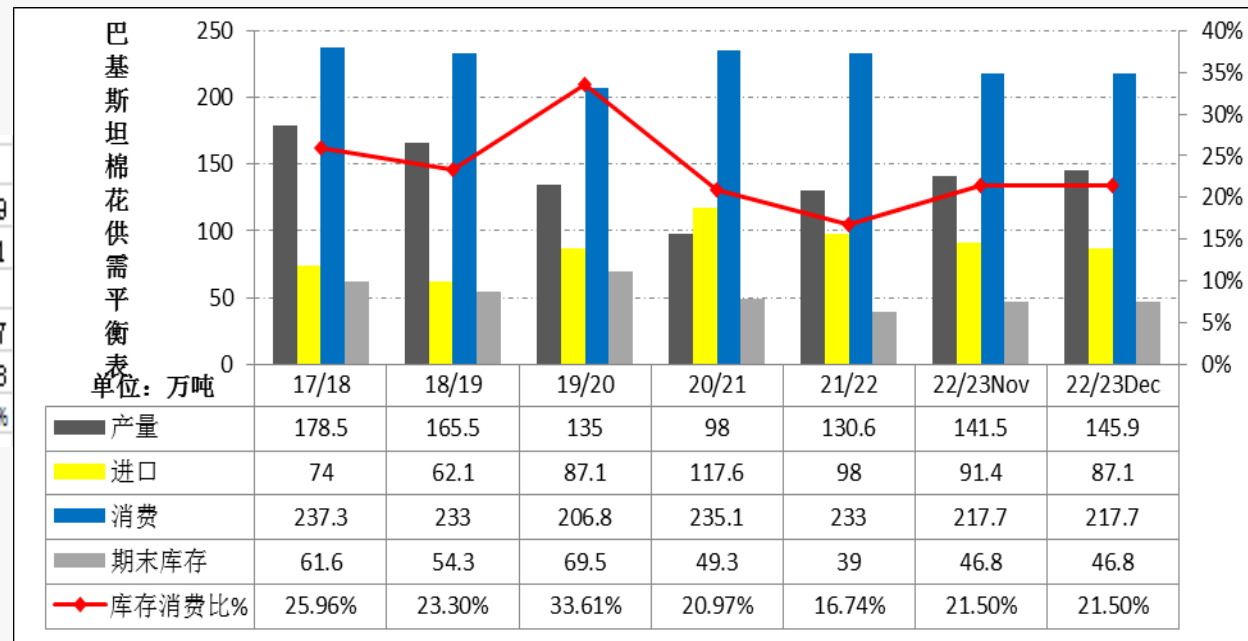
2、月度平衡表

巴西	15/16	16/17	17/18	18/19	19/20	20/21	21/22	22/23Nov	22/23Dec
产量	128.9	152.8	200.7	283	300	235.6	255.2	317	317
出口	93.9	60.7	90.9	131	194.6	239.8	168.2	256.9	250.4
消费	67.5	69.7	74	74	58.8	67.5	71.8	71.8	71.8
期末库存	124.3	150.9	188.5	266.8	313.6	242.1	257.7	114	120.5
库存消费比	184.15%	216.50%	254.73%	360.54%	533.33%	358.67%	358.91%	158.77%	167.83%



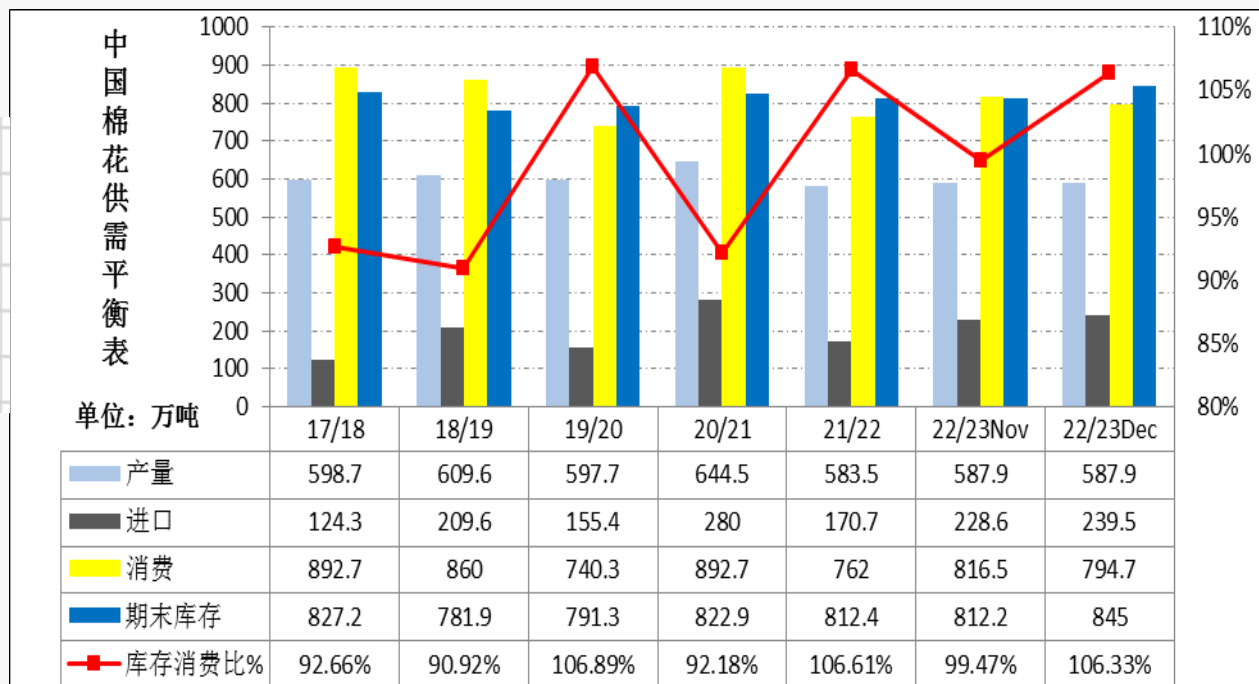
2、月度平衡表

巴基斯坦	15/16	16/17	17/18	18/19	19/20	20/21	21/22	22/23Nov	22/23Dec
产量	152.40	167.60	178.5	165.5	135	98	130.6	141.5	145.9
进口	71.80	53.30	74	62.1	87.1	117.6	98	91.4	87.1
出口									
消费	224.30	224.30	237.3	233	206.8	235.1	233	217.7	217.7
期末库存	56.90	50.40	61.6	54.3	69.5	49.3	39	46.8	46.8
库存消费比	25.37%	22.47%	25.96%	23.30%	33.61%	20.97%	16.74%	21.50%	21.50%

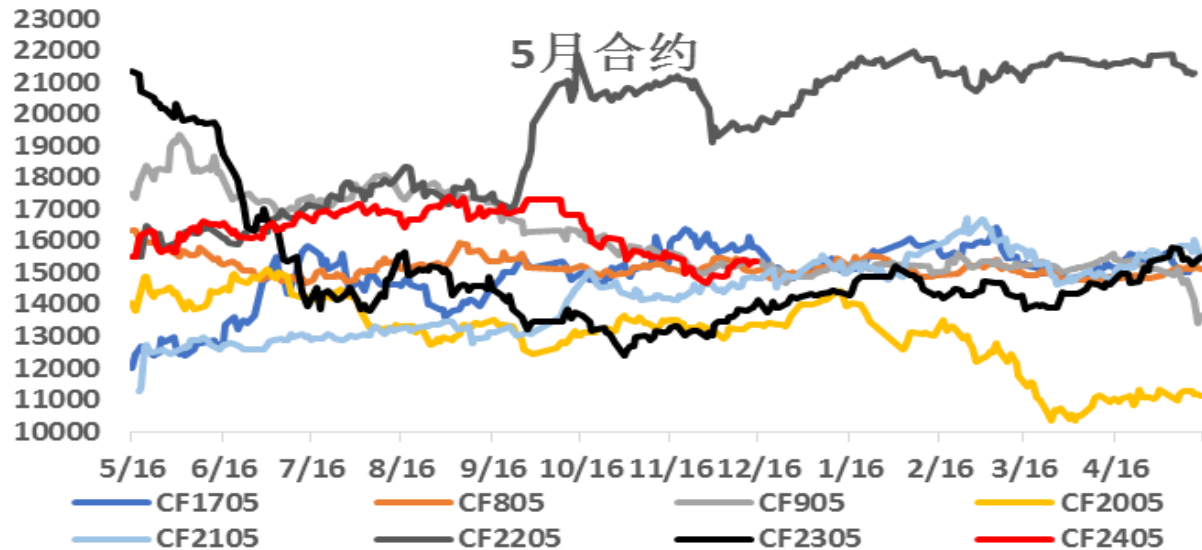


2、月度平衡表

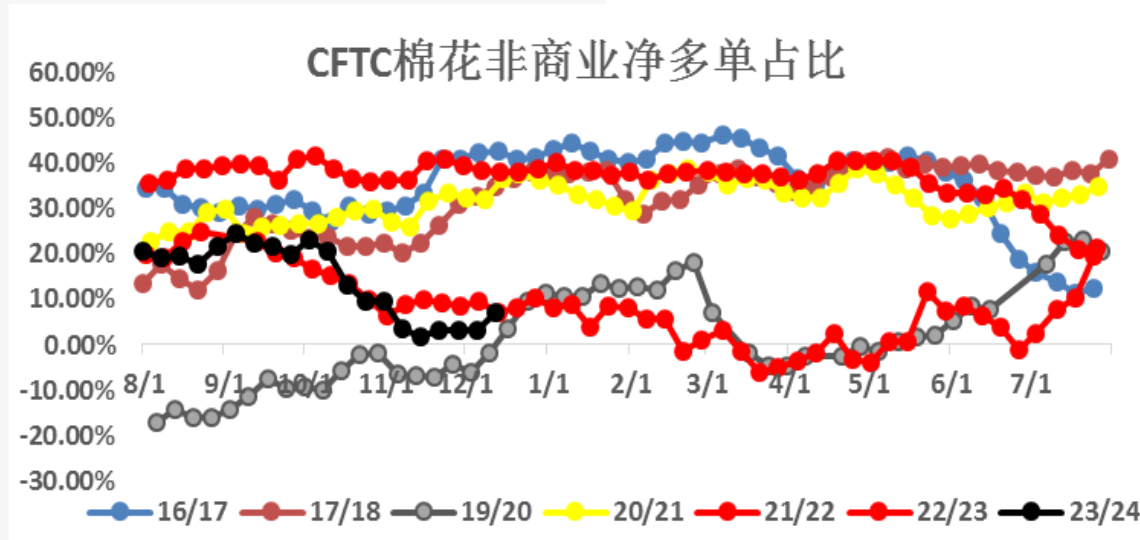
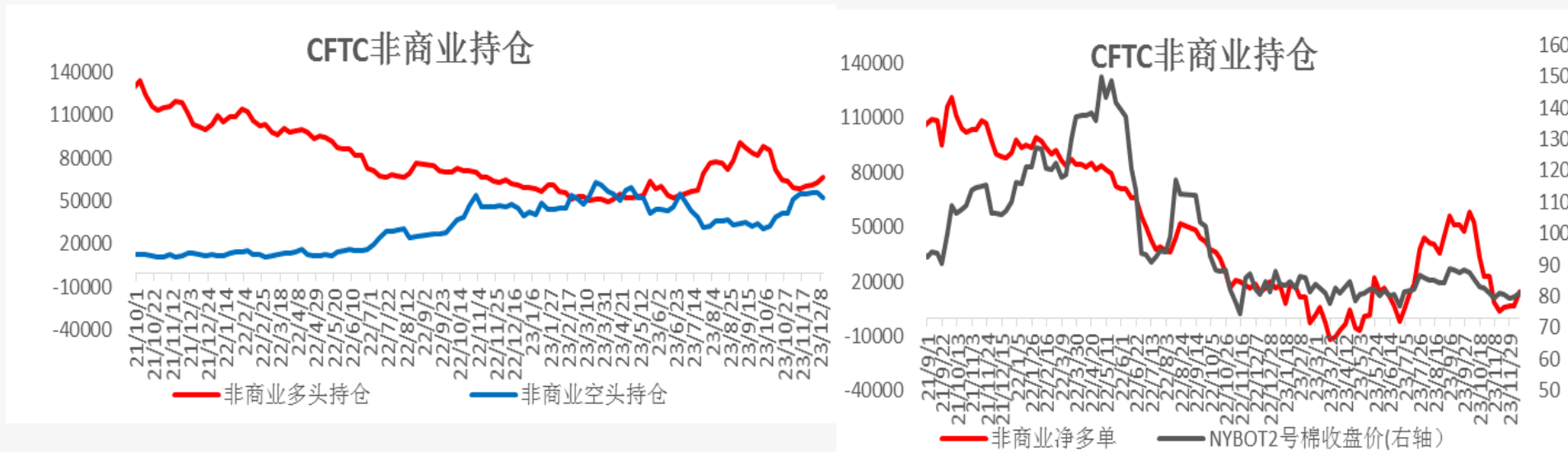
中国	15/16	16/17	17/18	18/19	19/20	20/21	21/22	22/23Nov	22/23Dec
产量	479	495.3	598.7	609.6	597.7	644.5	583.5	587.9	587.9
进口	95.9	109.6	124.3	209.6	155.4	280	170.7	228.6	239.5
消费	783.8	838.2	892.7	860	740.3	892.7	762	816.5	794.7
期末库存	1234.5	999.8	827.2	781.9	791.3	822.9	812.4	812.2	845
库存消费比	157.50%	119.28%	92.66%	90.92%	106.89%	92.18%	106.61%	99.47%	106.33%



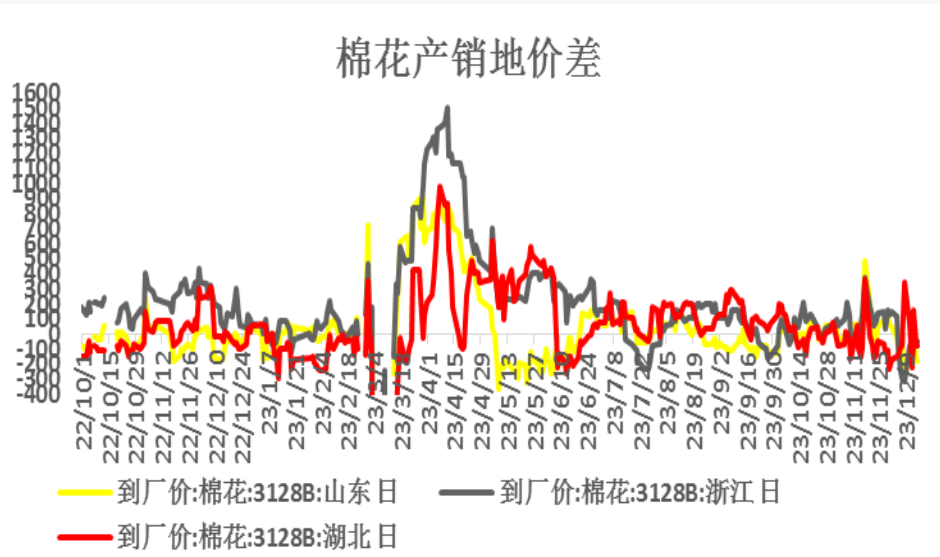
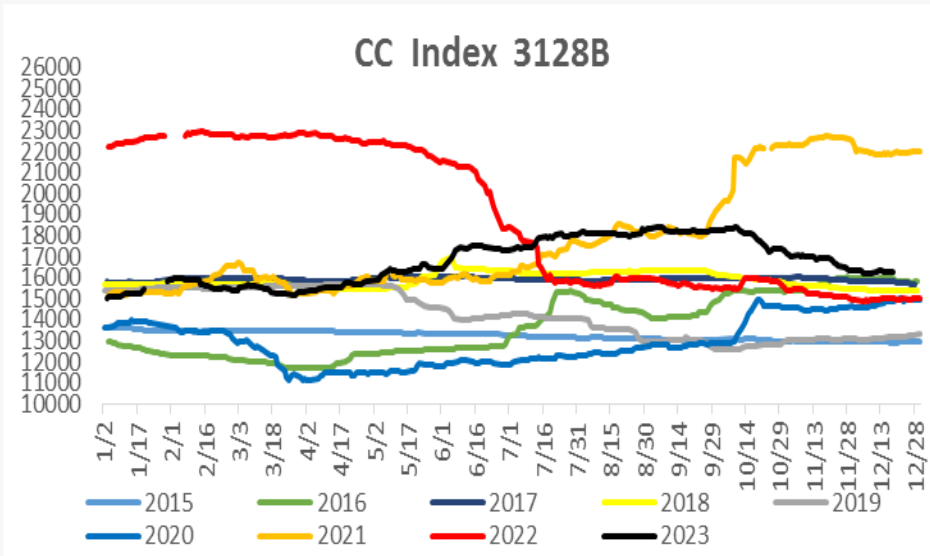
3、行情回顾



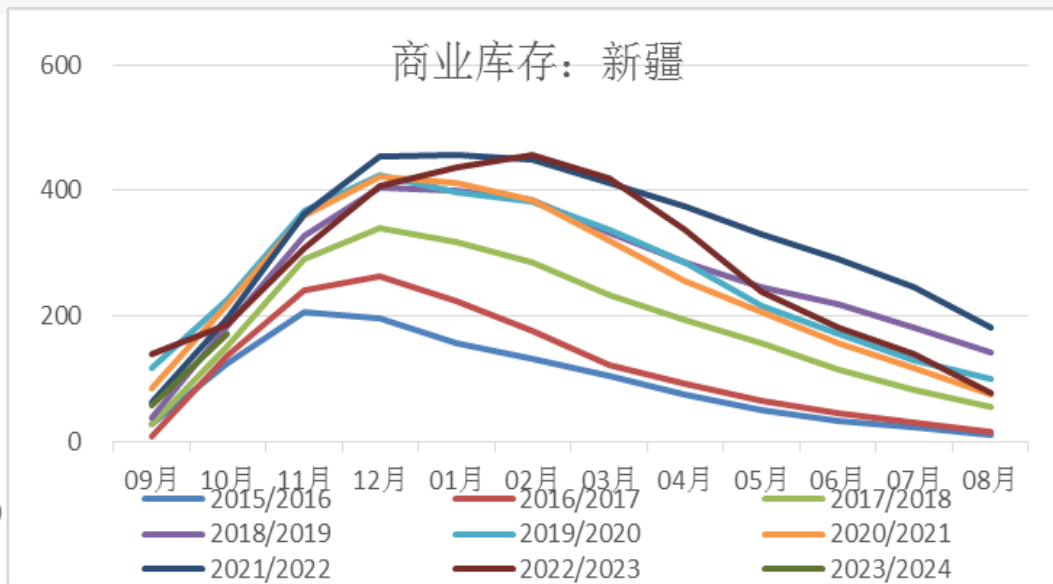
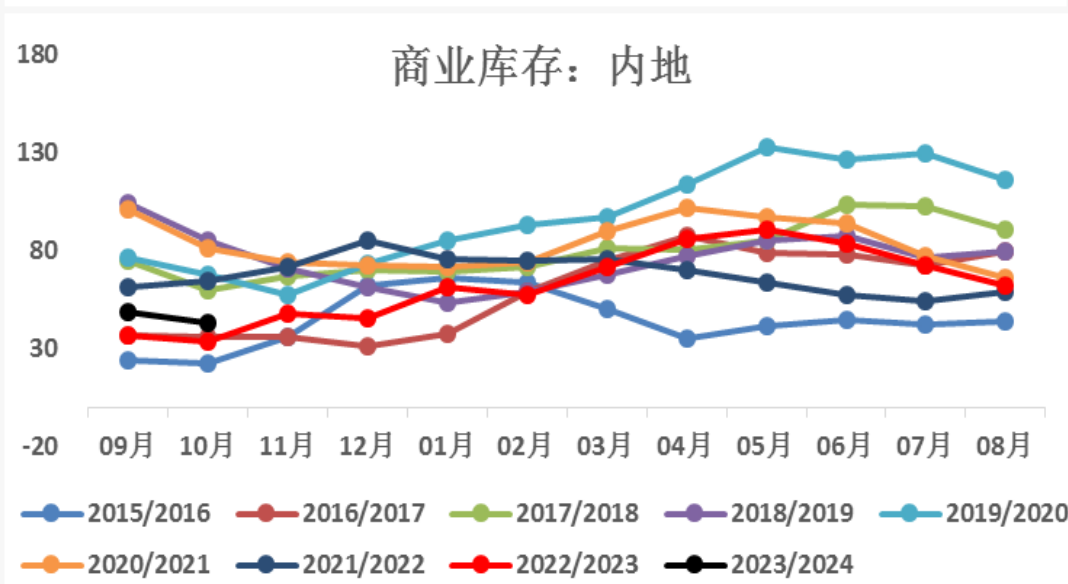
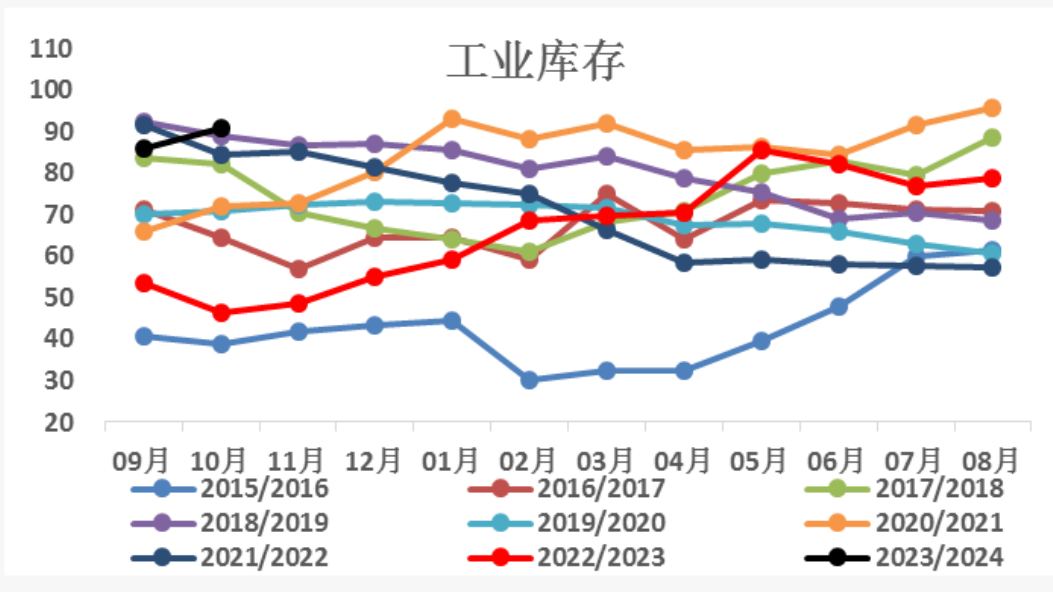
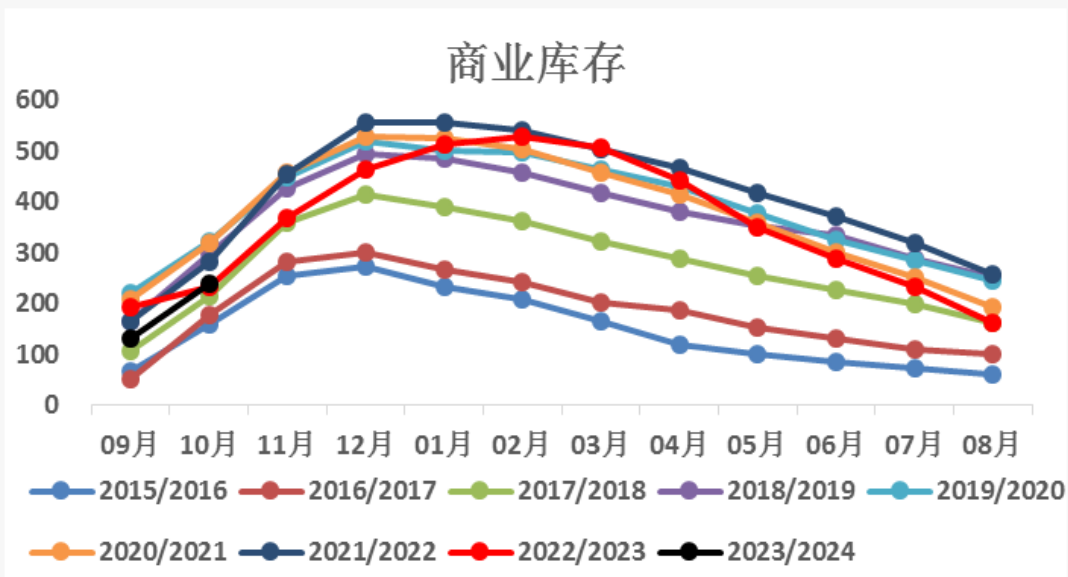
4、CFTC非商业持仓



5、国内棉花价格

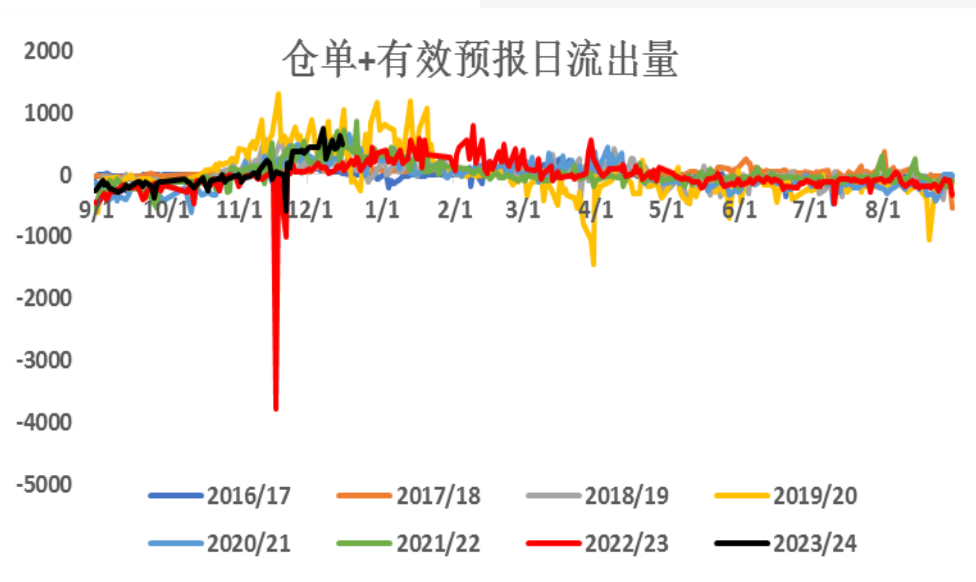
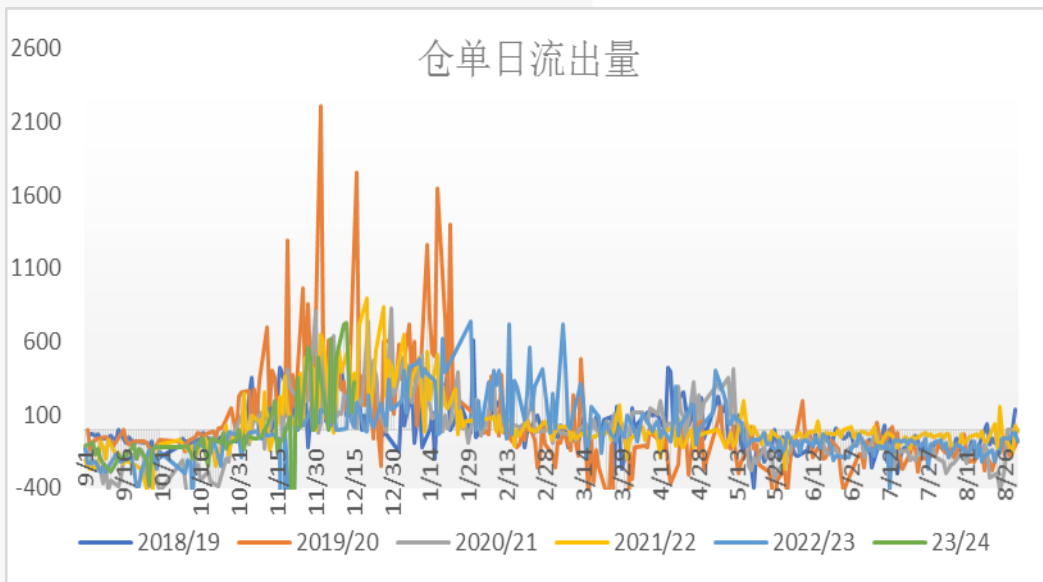
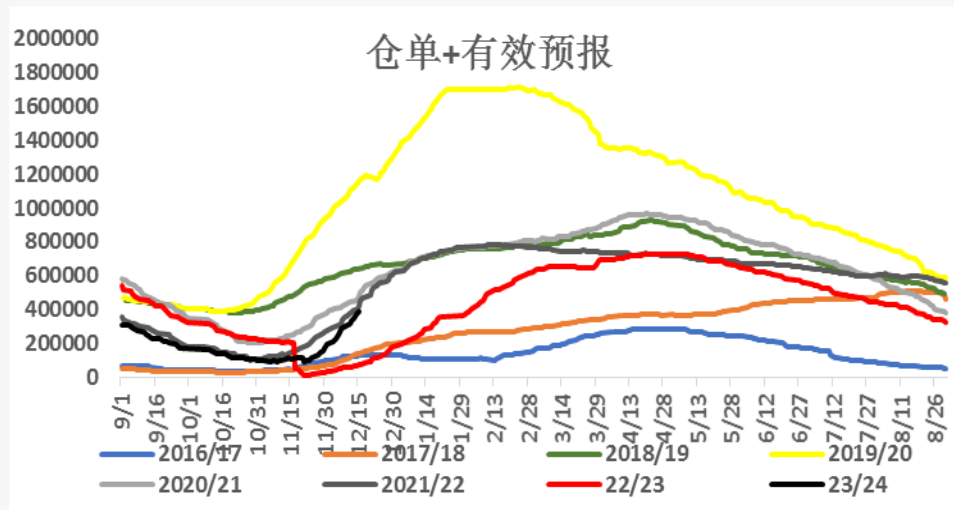


6、工商业库存

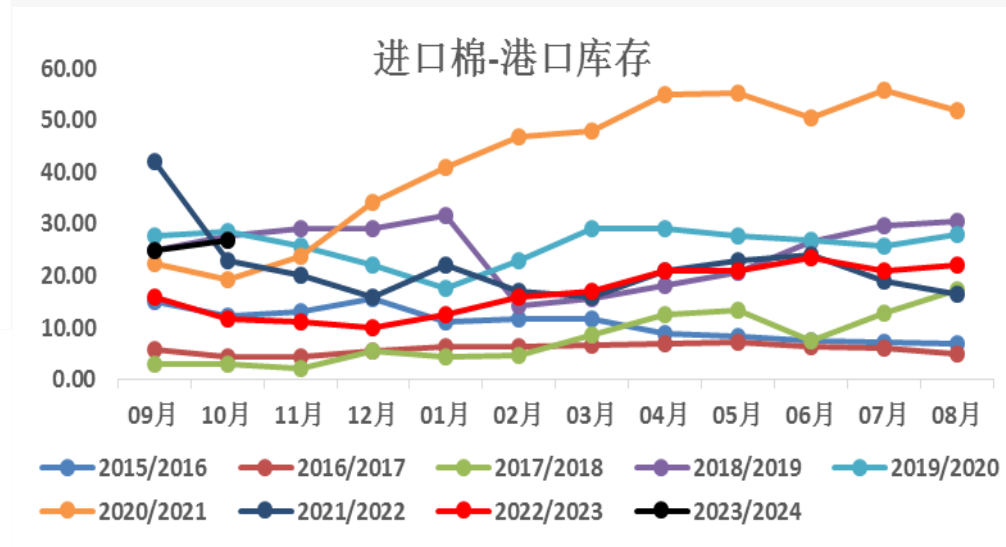
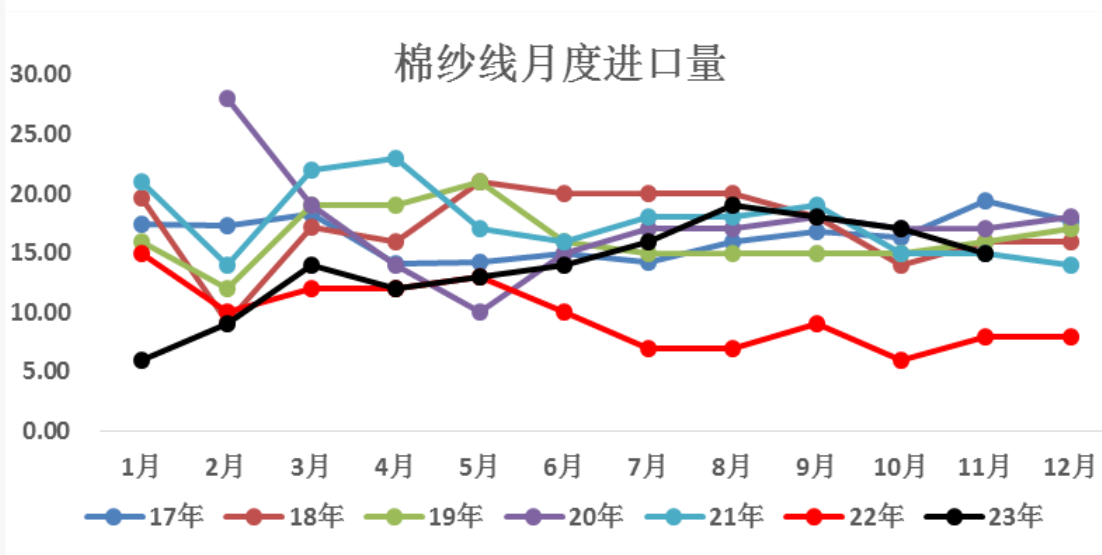
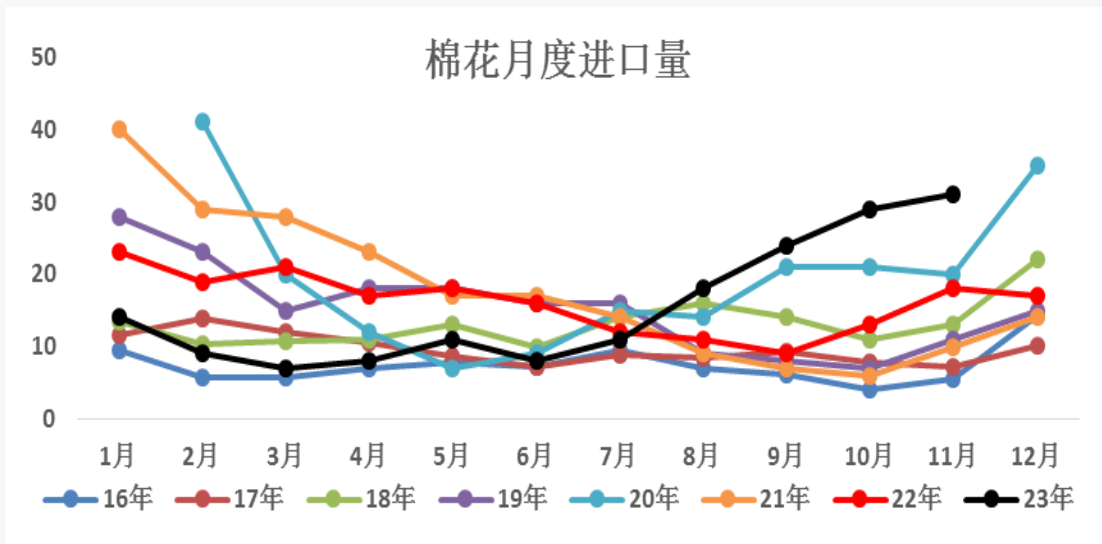


资料来源：WIND & 一德期货

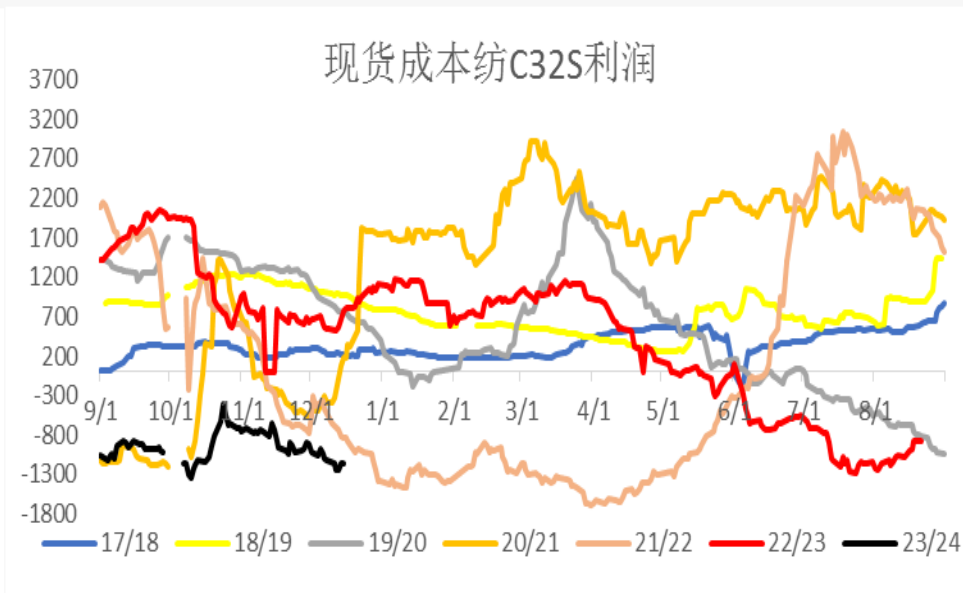
7、仓单



8、进口

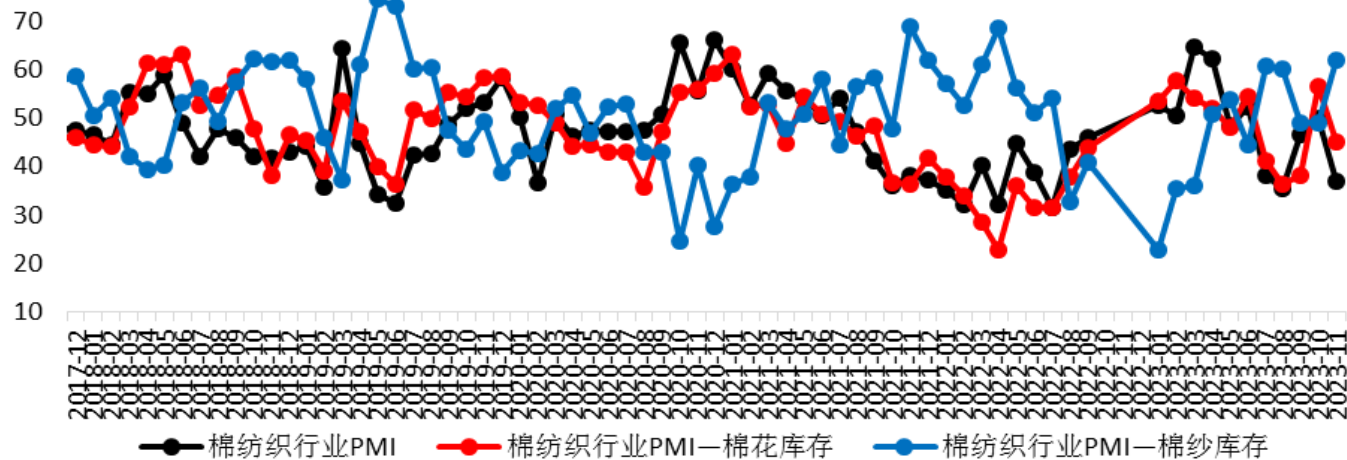


9、成本和利润

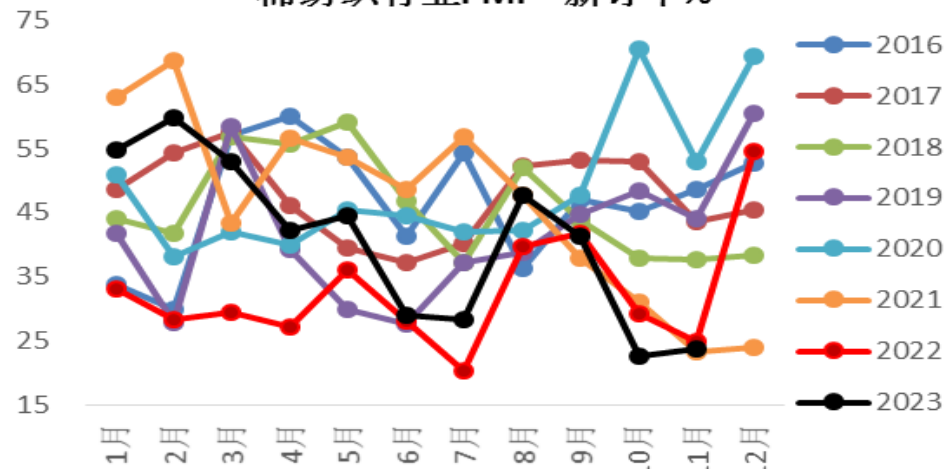


10. 棉纺织行业采购经理人指数

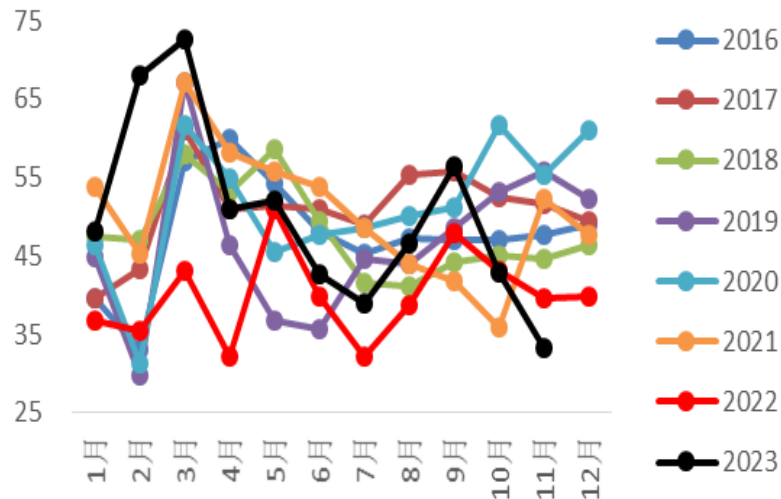
棉纺织行业PMI



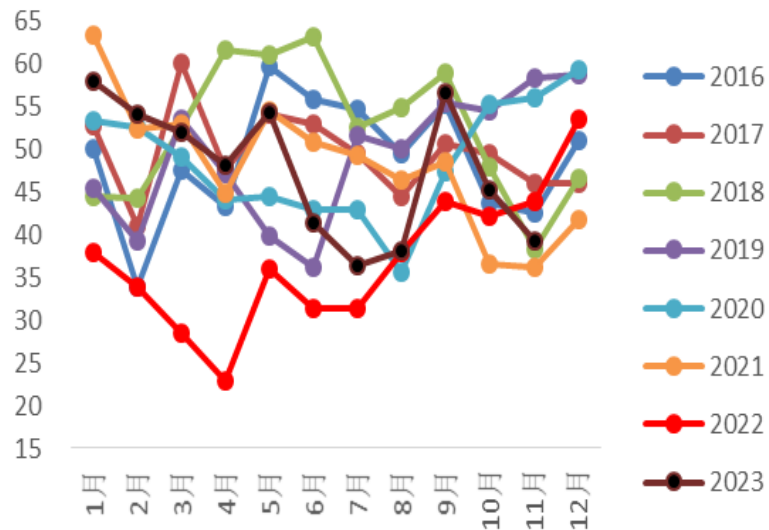
棉纺织行业PMI—新订单%



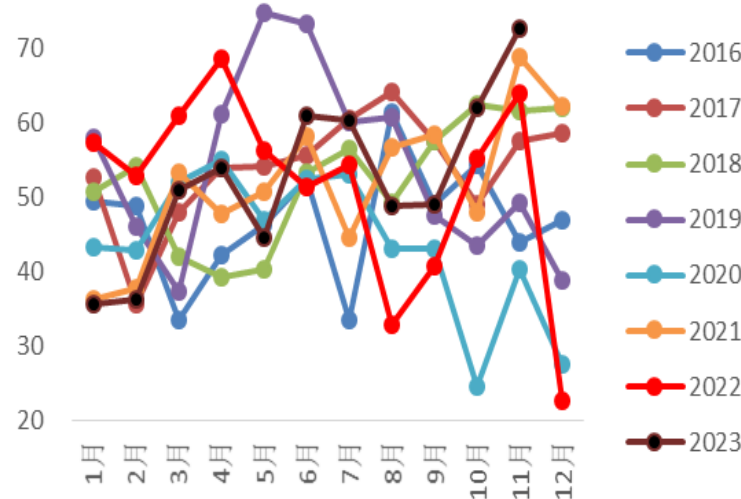
棉纺织行业PMI—开机率



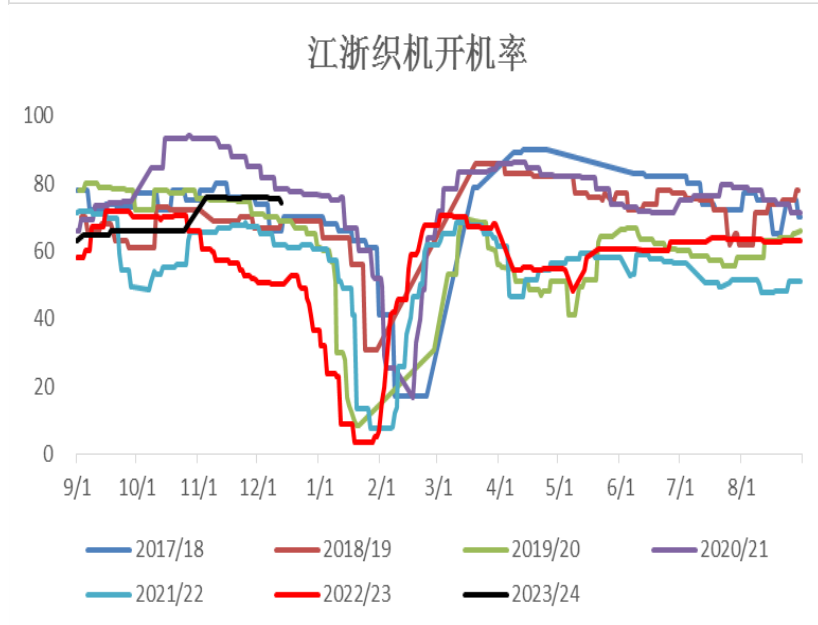
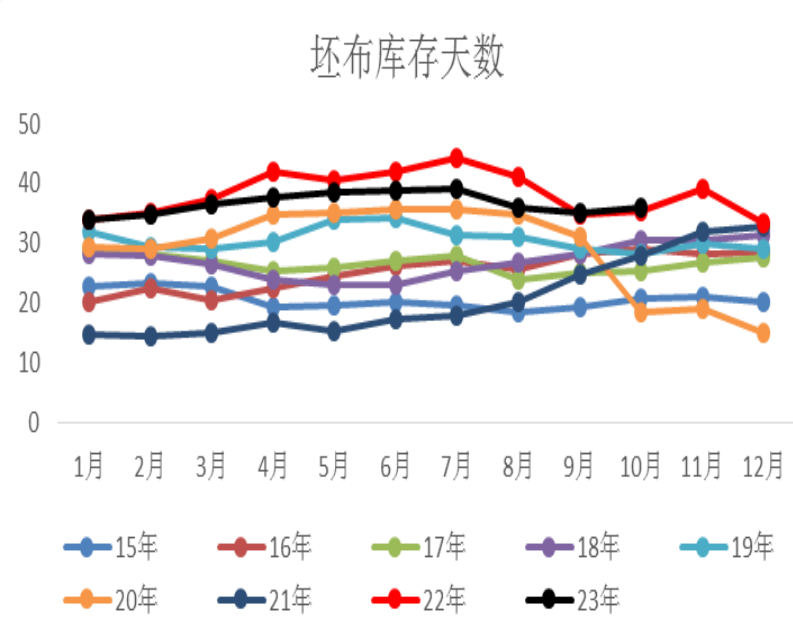
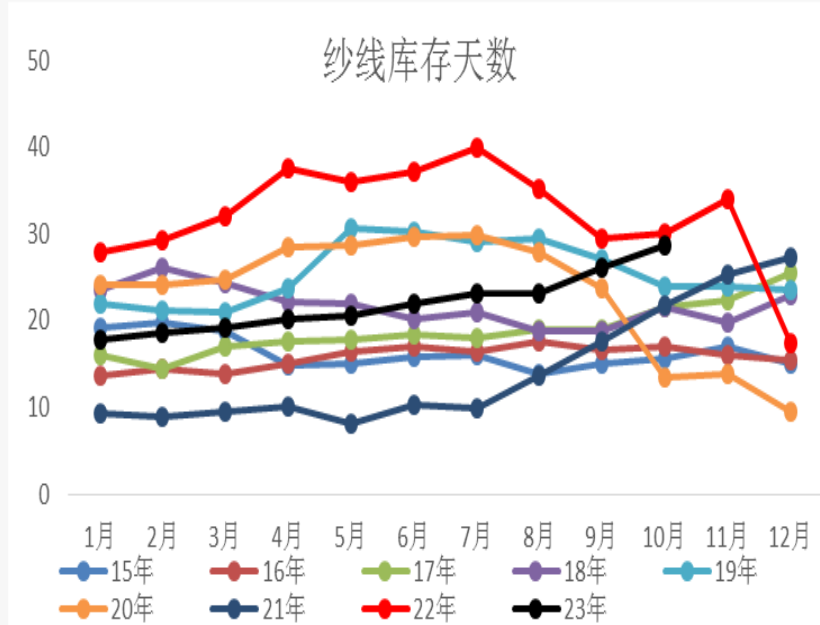
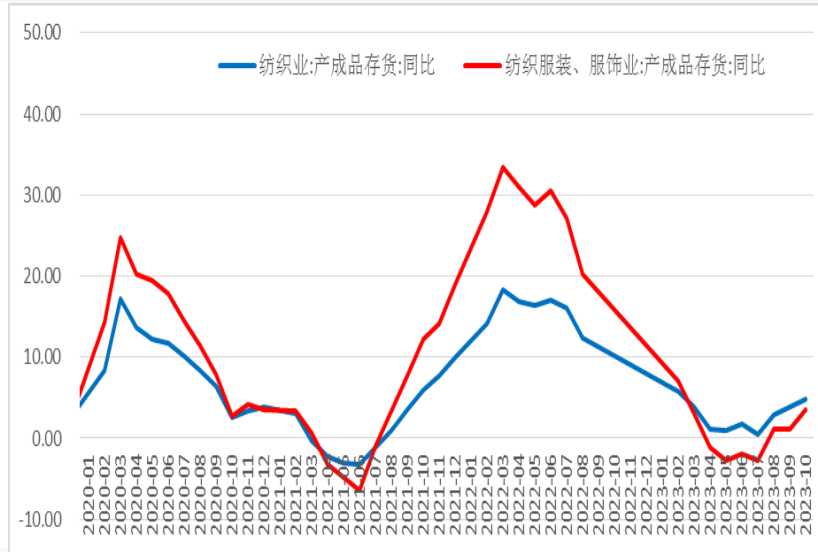
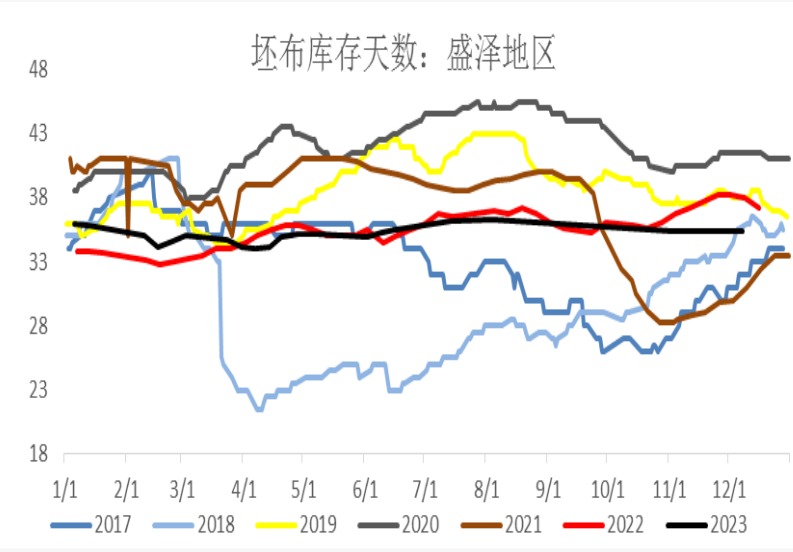
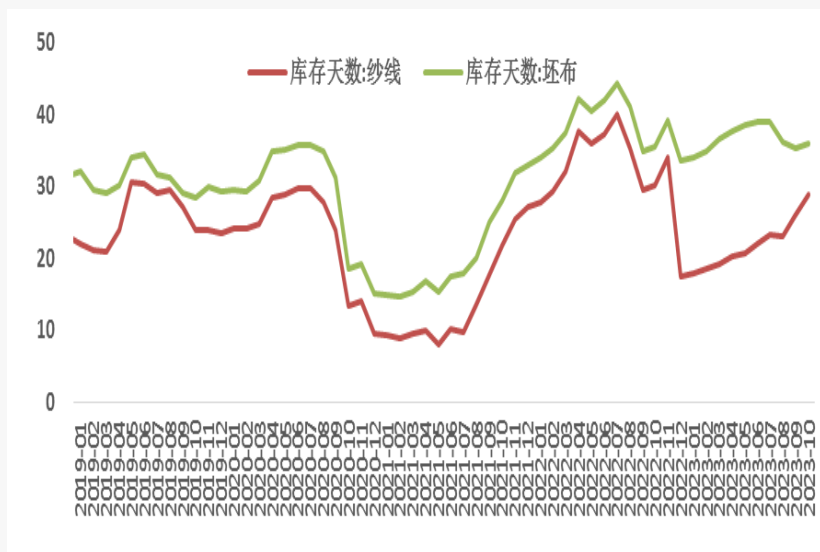
棉纺织行业PMI—棉花库存



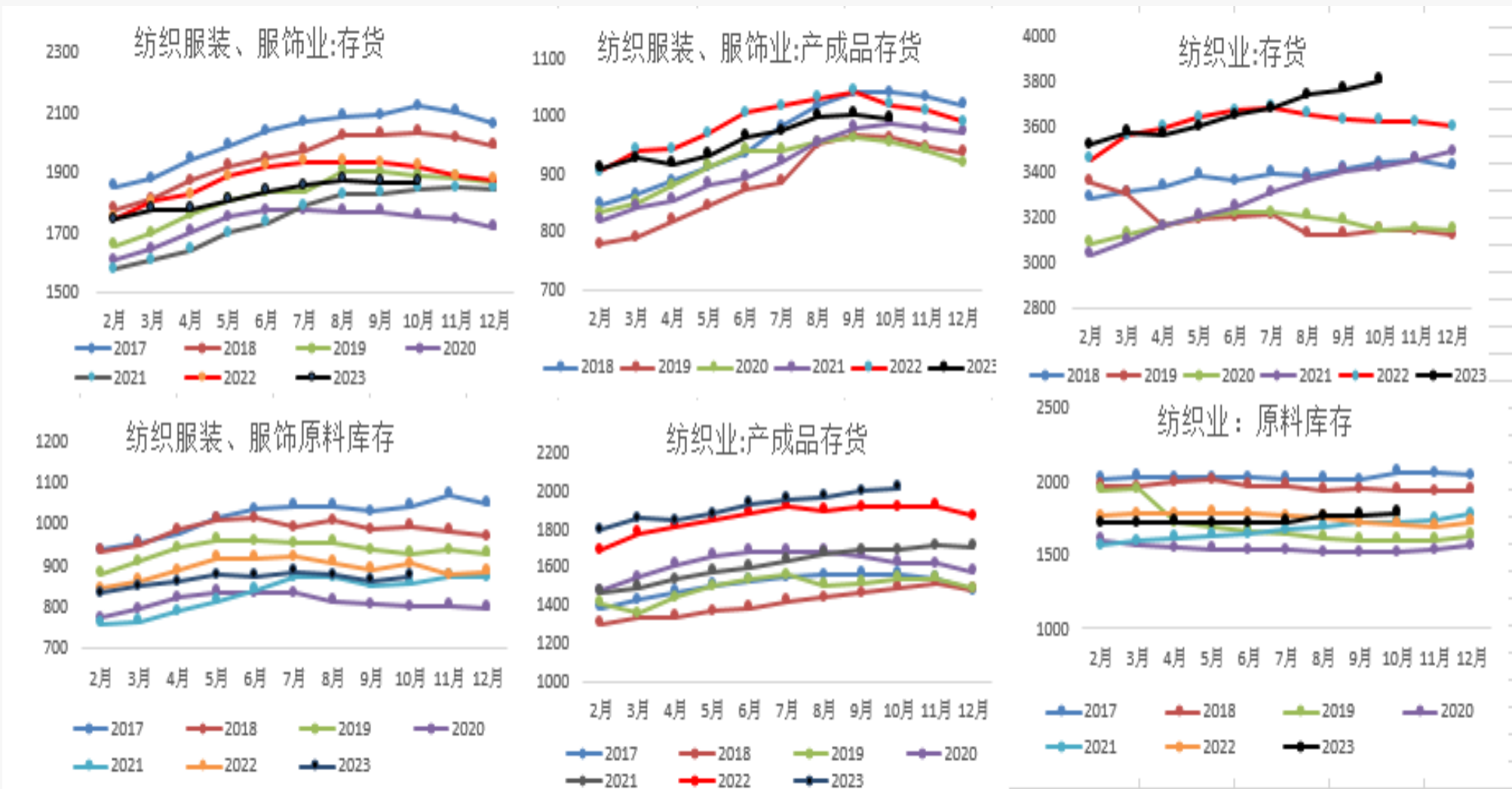
棉纺织行业PMI—棉纱库存



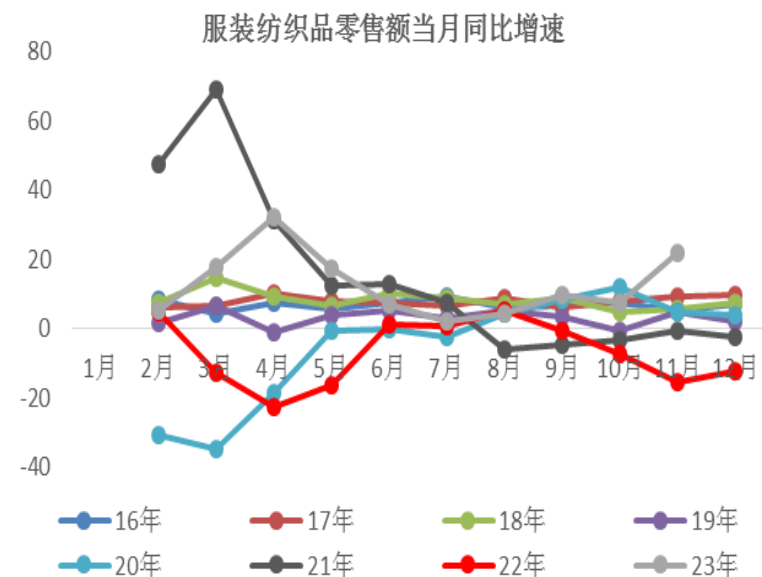
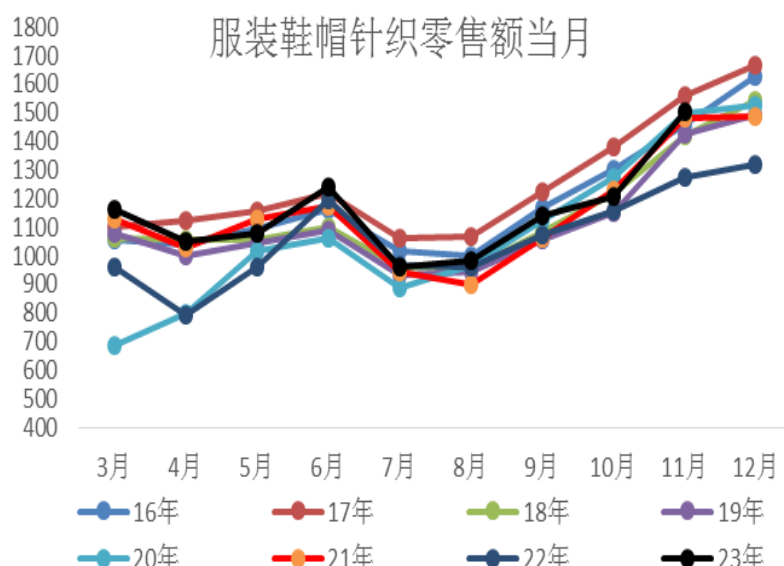
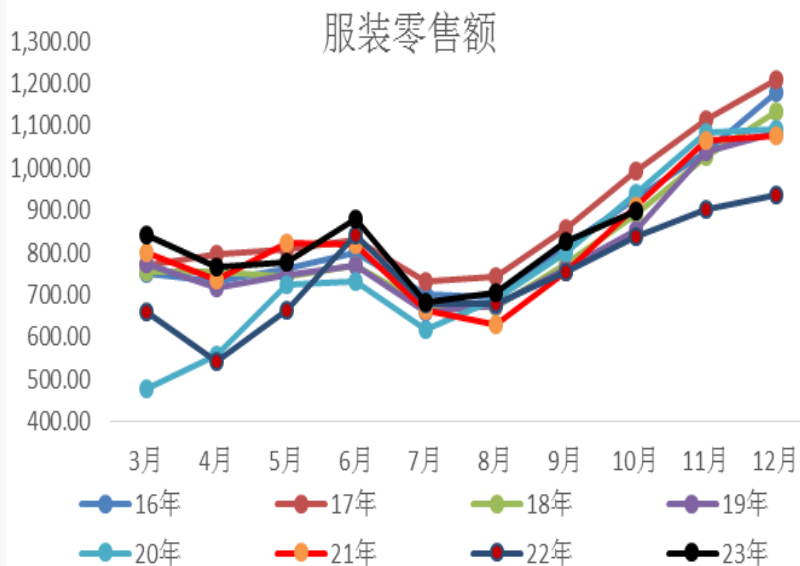
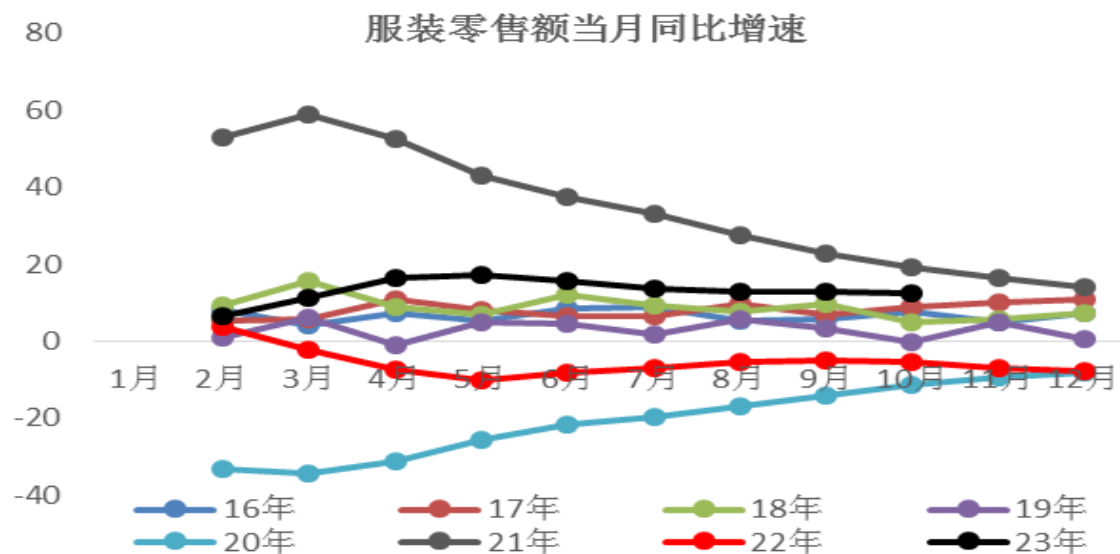
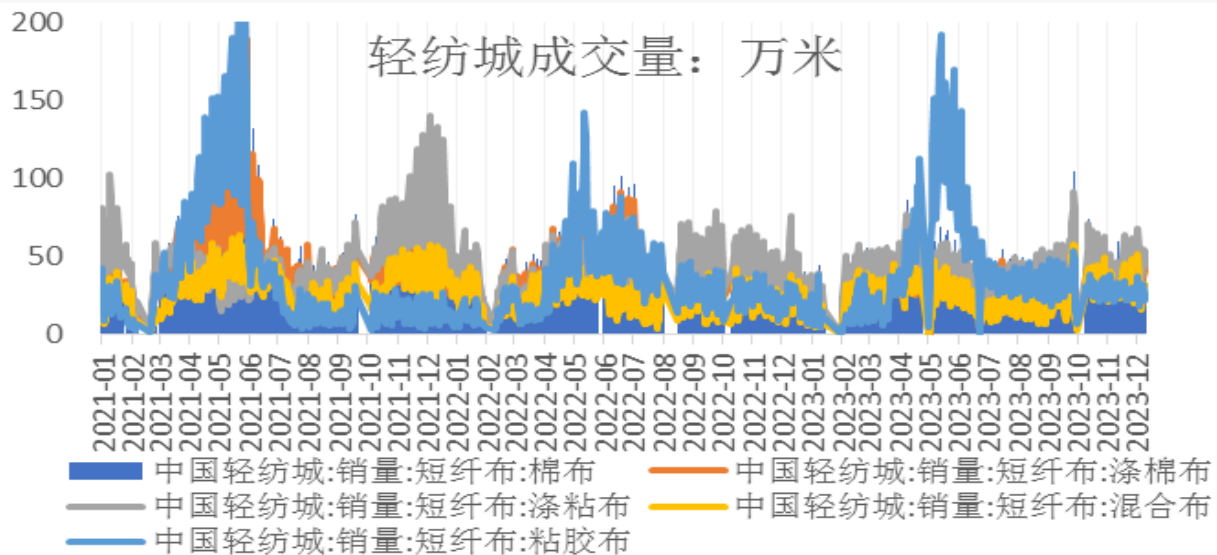
11. 纺织企开工和库存



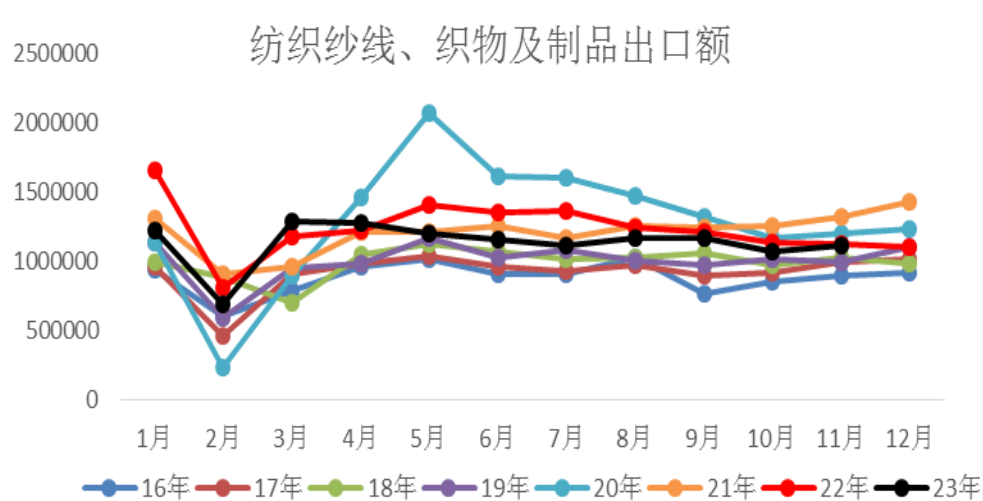
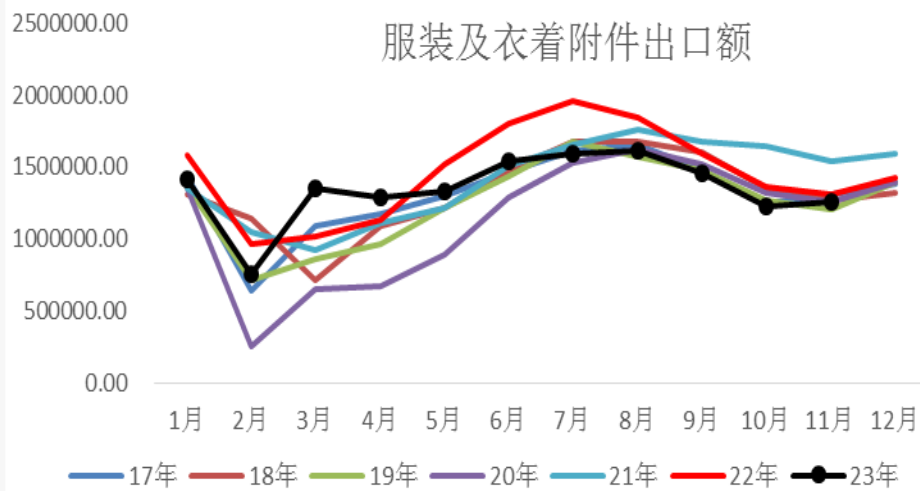
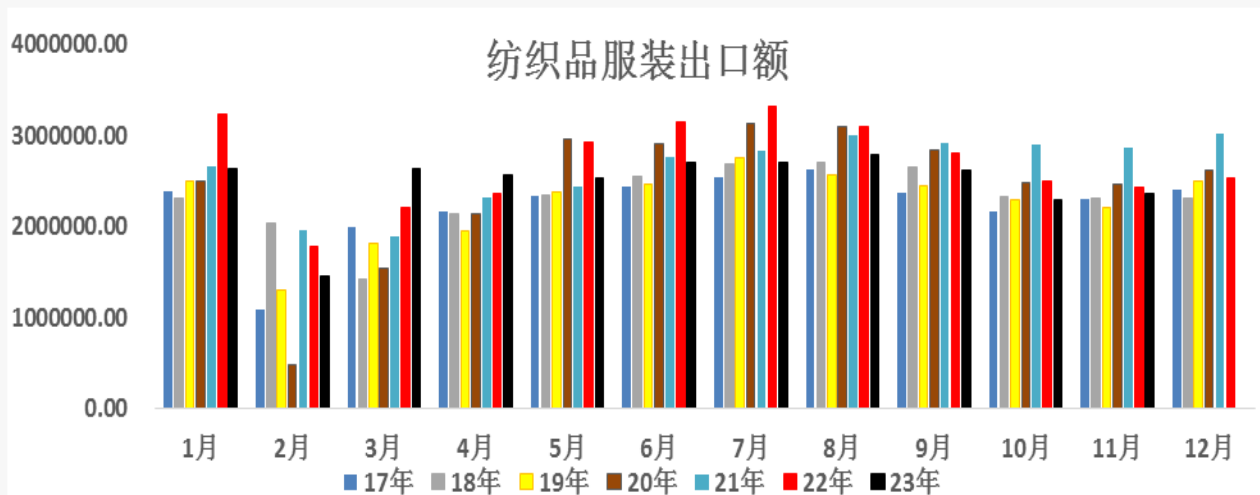
12.纺织企开工和库存



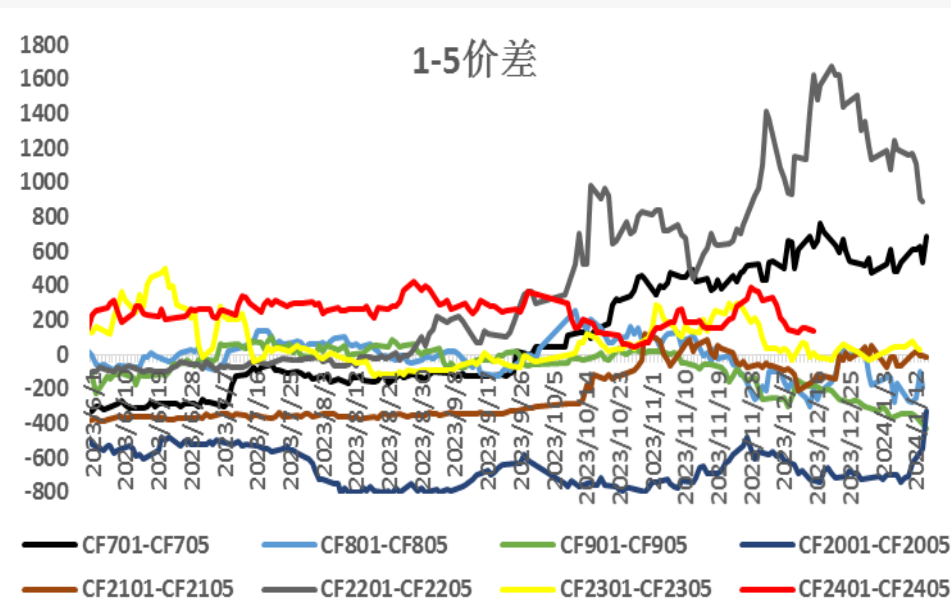
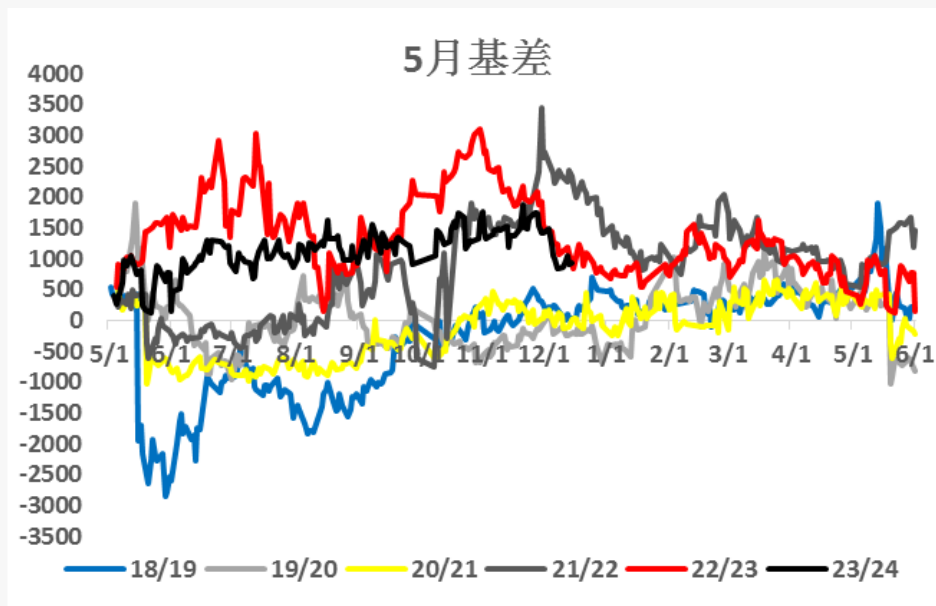
13. 下游消费



14、出口



15、基差和价差



15、总结：成本支撑较弱，需求仍待启动

【美棉】上周美棉连续小幅震荡走低，周度下跌了1.65美分/磅，跌幅2.02%，周五报收79.85美分/磅。截止12月7日当周，美棉23/24年度陆地棉净签约1.36万包，较前一周减少50%，较近四周均值减少77%，当周美棉年度出口销售净增5.78万包，较前一周减少50%，较前四周减少77%，销售情况表现不佳，叠加上周全球供需报告对需求预期萎缩的调整，市场再度陷入谨慎略显悲观的氛围，价格在80美分附近弱势整理。

【郑棉】上周棉花窄幅整理中略有下跌，周度下跌了30点，跌幅0.2%，周五棉花1月合约报收15350元/吨，棉纱上周五报收20915元/吨，新疆新棉加工进入尾声，市场将以需求导向为主，上游供应偏充足，11月新增订单略有好转但仍处于历史低位区间，棉纺织行业PMI将至历史低点，企业去库存进展缓慢，下游原料维持刚需采购，成本支撑力度有限，上方套保需求依然偏高，季度价格运行区间继续下移，短期14500-15000区间面临挑战。

免责声明

本研究报告由一德期货有限公司（以下简称“一德期货”）编制，本公司具有中国证监会许可的期货投资咨询业务资格（证监许可【2012】38号）。

本研究报告由一德期货向其服务对象提供，无意针对或打算违反任何国家、地区或其它法律管辖区域内的法律法规。未经一德期货事先书面授权许可，任何机构或个人不得更改或以任何方式引用、转载、发送、传播或复制本报告。

本报告所载内容及观点基于研究人员认为可信的公开信息或实地调研资料，仅反映本报告作者的不同设想、见解及分析方法，但一德期货对这些信息的准确性和完整性均不作任何保证，且一德期货不保证这些信息不会发生任何变更。本报告中的信息以及所表达意见，仅作参考之用，不构成任何投资、法律、会计或税务的最终操作建议，一德期货不就报告中的内容对最终操作建议作出任何担保，不对因使用本报告的材料而导致的损失负任何责任。服务对象不应单纯依靠本报告而取代自身的独立判断。一德期货不对因使用本报告的材料而导致的损失负任何责任。

 公司总部地址：天津市和平区小白楼街解放北路188号信达广场16层

 全国统一客服热线：400-7008-365

 官方网站：www.ydqh.com.cn