



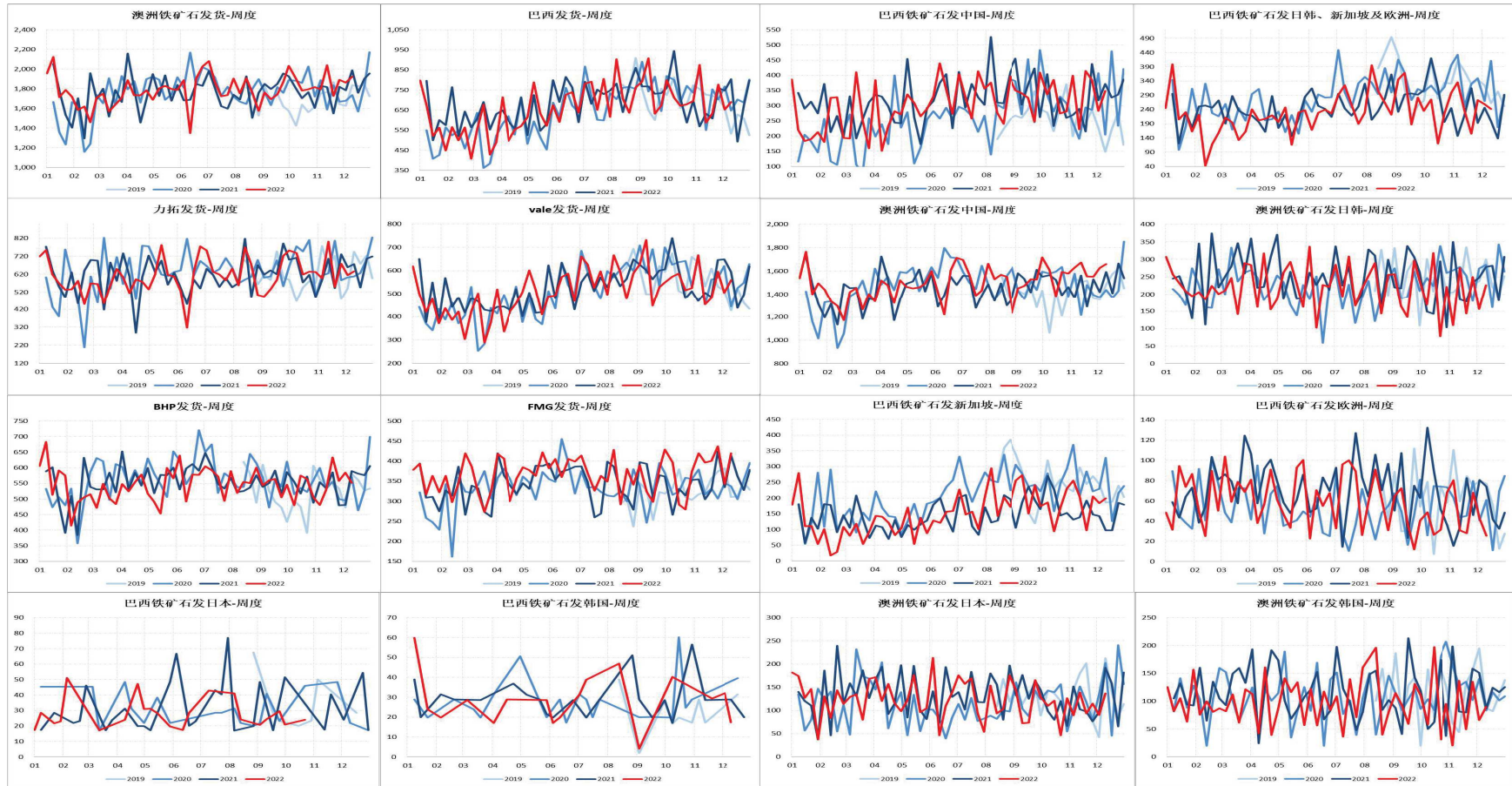
铁矿周度数据

2022年12月07日

泛询|研究

铁矿-供应：球发运环比增加，澳洲巴西非主流发货均增加；澳洲发中国高位。

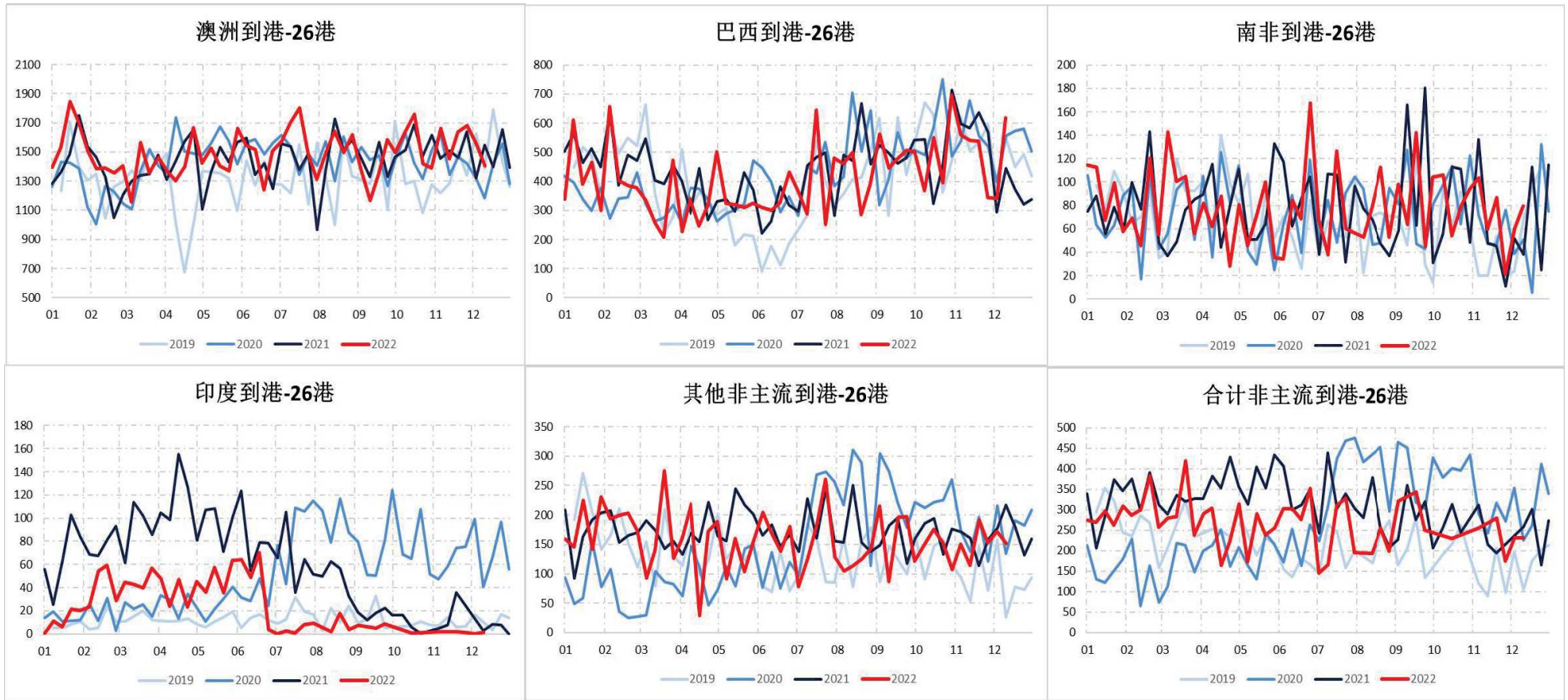
图表：



资料来源：券商研报，泛询研究，wind

铁矿-供应：到港环比增加，澳洲到港下降，巴西大幅增加，非主流持稳。

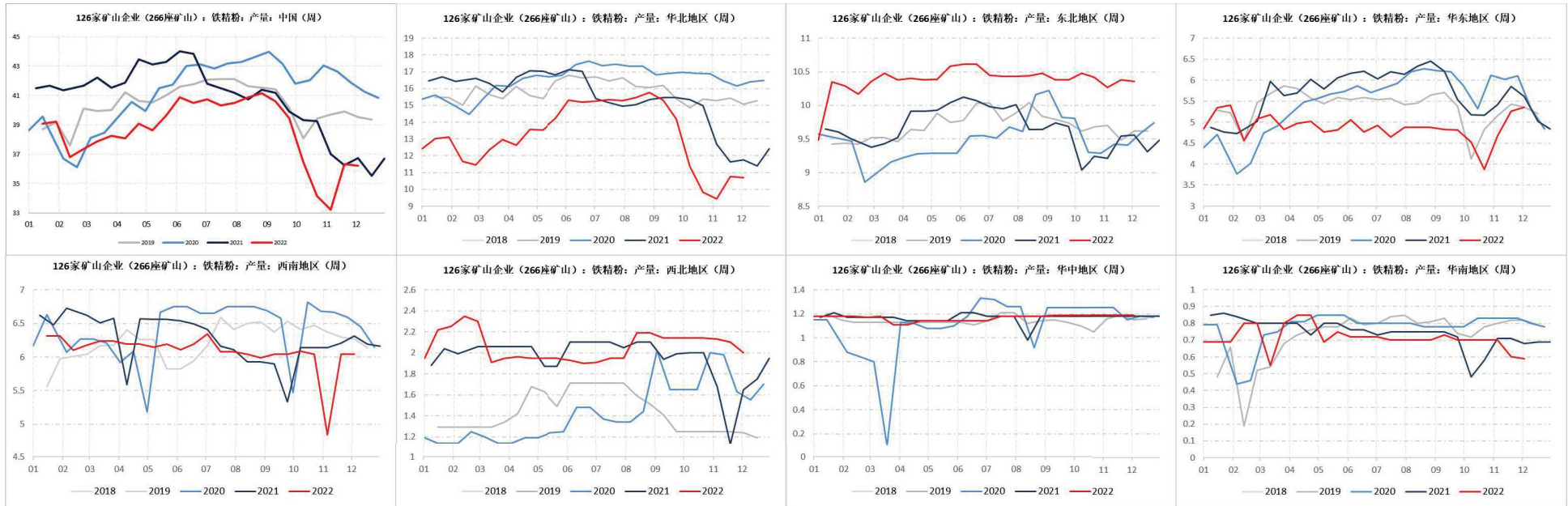
图表：



资料来源：券商研报，泛询研究，wind

供给-国产矿：样本矿山国产矿产量稳降，没有新增矿山复产，政策审批需时间。

图表：



需求-铁水及利润：铁水持稳微增，盈利率小增；焦炭提涨落地，钢厂利润回落，亏损增多。

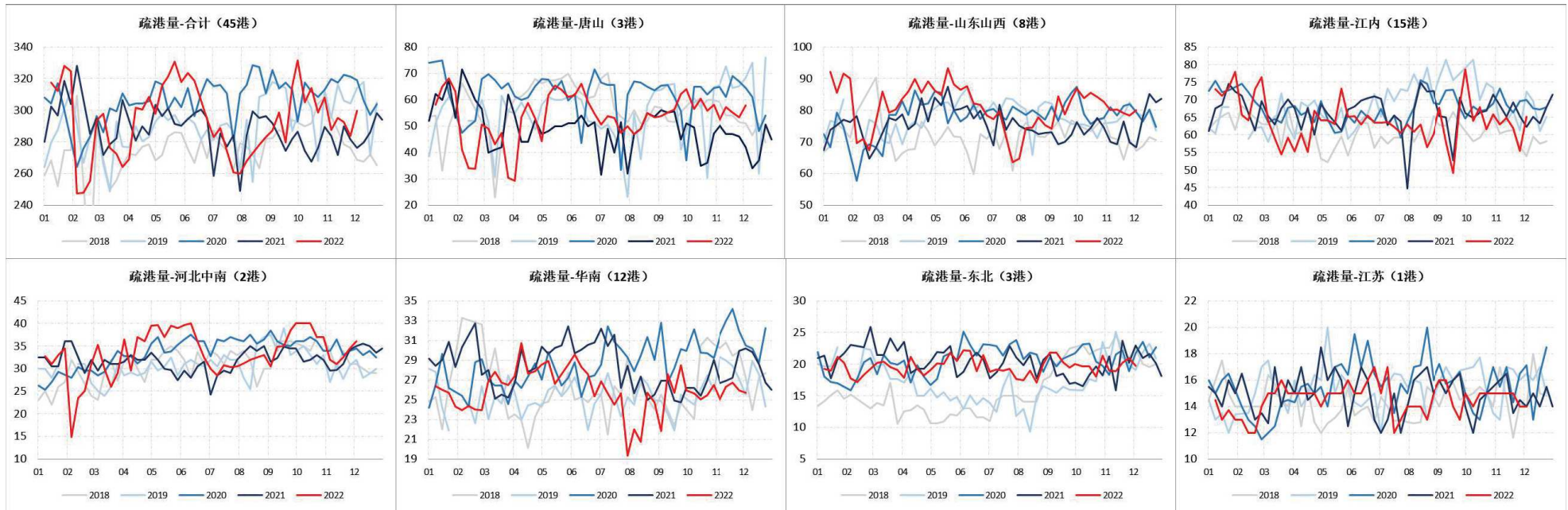
图表：



资料来源：券商研报，泛询研究，wind

需求-疏港：本周疏港大增，唐山、河北中南、江内、山东山西疏港增加。

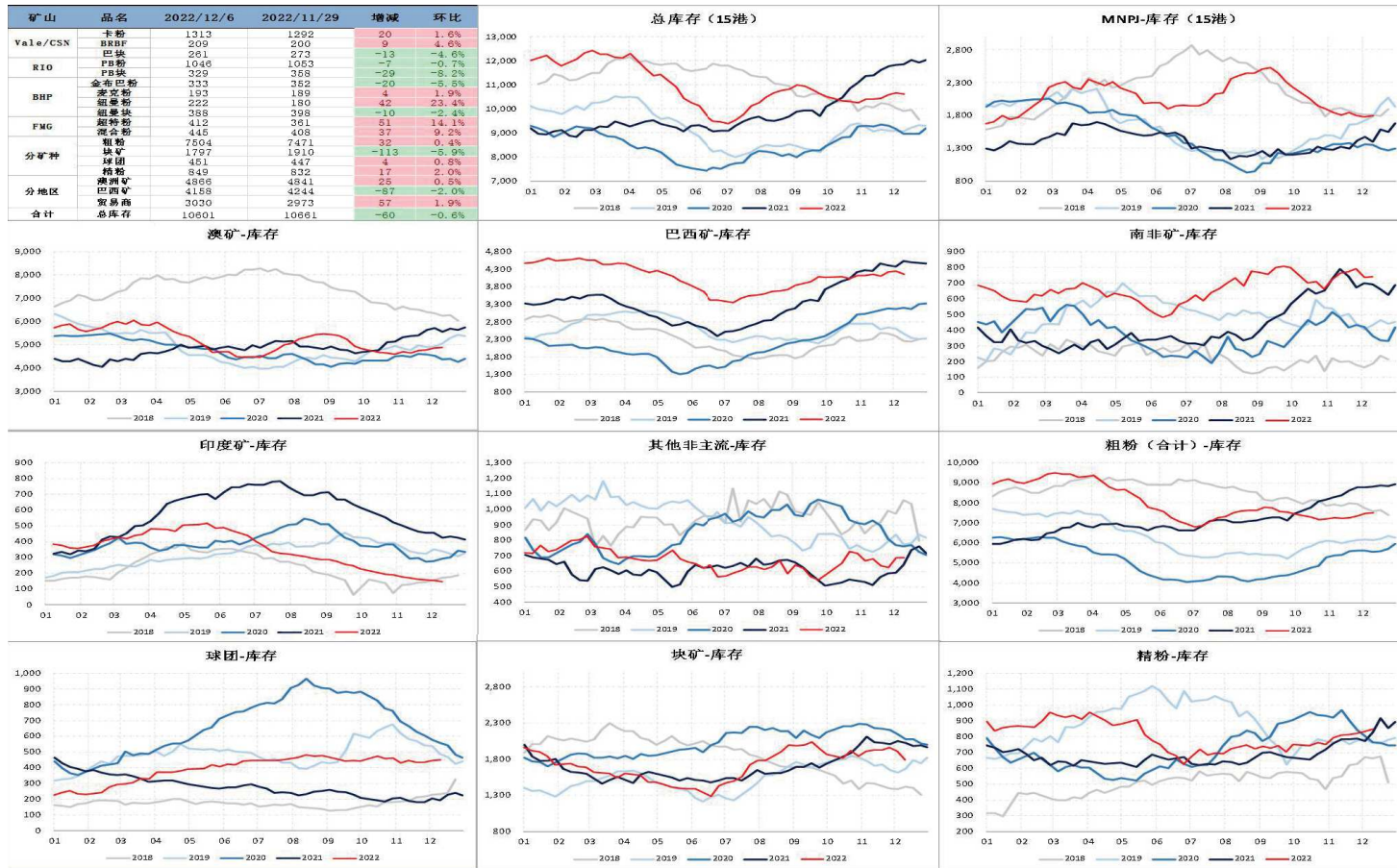
图表：



资料来源：券商研报，泛询研究，wind

铁矿-库存：15港库存去库，澳矿累库，巴西矿去库；MNPI小幅累库；PB粉去库。

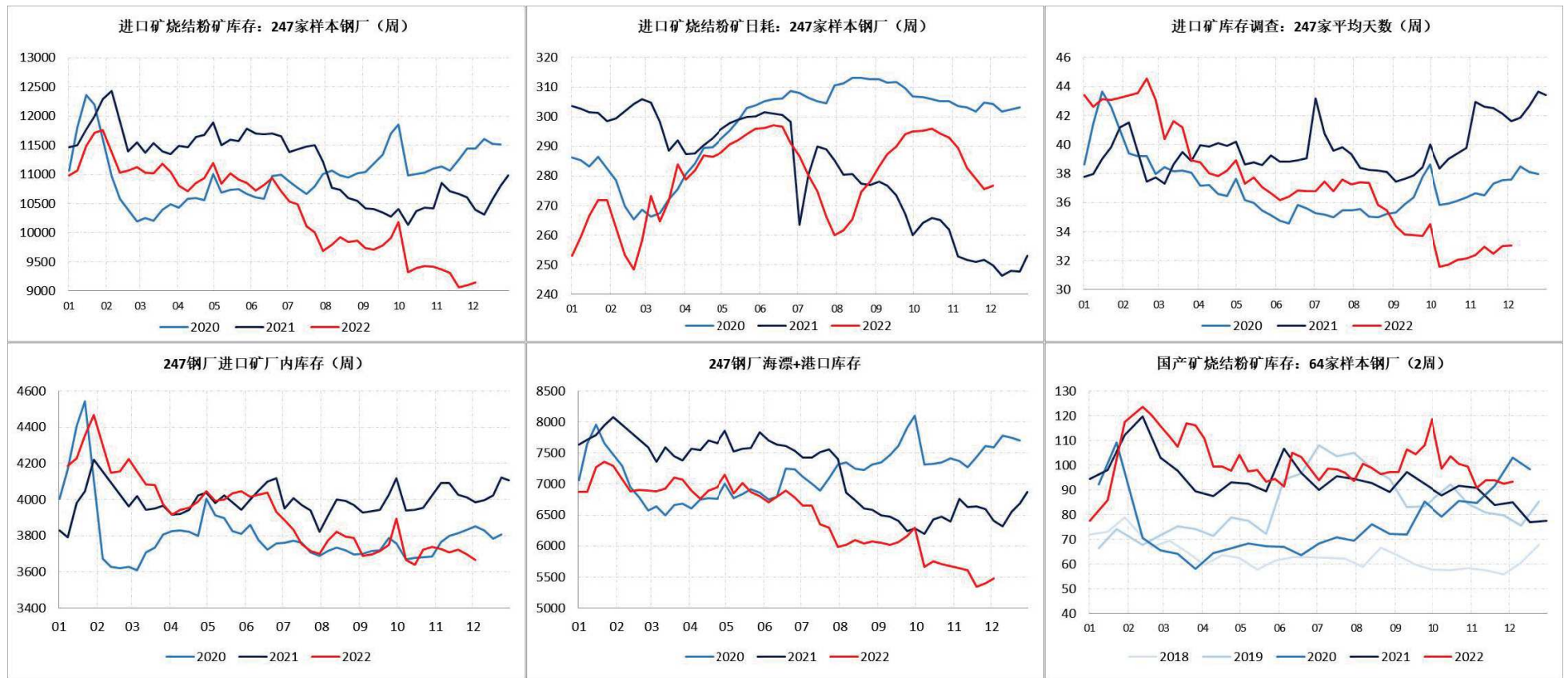
图表：



资料来源：券商研报，泛询研究，wind

需求-钢厂库存：钢厂总库存小增，厂内去库，港口+海漂库存增，日耗增，可用天数稳。

图表：



资料来源：券商研报，泛询研究，wind

铁矿-价格：港口现货价格上涨，基差稳；掉期相对偏强，内外价差扩，进口利润倒挂扩大。

图表：

类别	2022/12/6	2022/11/29	变化	折盘面	1月基差	基差变化	与PB粉价差	价差变化	
港口现货价格	PB粉	788	763	25	827	31	2		
	BRBF	803	775	28	807	11	5	15	
	麦克	771	744	27	830	34	4	-17	
	纽曼	803	780	23	833	38	0	15	
	金布巴60.5	755	715	40	845	49	18	-33	
	罗伊山	766	738	28	835	40	6	-22	
	超特	655	633	22	860	65	-1	-133	
	混合	700	673	27	831	36	4	-88	
	杨迪	687	656	31	871	75	9	-101	
	罗布河粉	684	652	32				-104	
	卡粉	885	854	31	832	36	9	97	
	PB块	900	874	26				112	
	纽曼块	899	871	28				111	
	乌精	990	969	21	1004	208	2	202	
	唐山66精粉	958	903	55				170	
	IOC6	761	733	28	837	42	6	-27	
	kumba	848	823	25	827	31	1	60	
	卡拉拉精粉	869	848	21	883	88	-2	81	
	鞍钢精粉								
	本钢精粉								
国外价格（美金）	普氏62%	109.7	101.3	8.5	类别		2022/12/6	2022/11/29	变化
	金步巴美金价格	100.1	92.0	8.1	进口成本	PB粉	809.5	766.4	43.1
	PB美金价格	109.3	100.6	8.8		卡粉	911.5	875.1	36.4
	PB偏离价格	-0.4	-0.7	0.3		金布巴粉	765.2	722.3	42.9
	MB65%	121.7	113.6	8.1		PB块	936.7	889.8	46.9
	卡粉美金价格	121.9	113.8	8.1	进口利润	PB粉	-21.5	-3.4	-18.1
	卡粉偏离价格	0.20	0.20	0.0		卡粉	-26.5	-21.1	-5.4
	PB块价格	119.2	111.1	8.1		金布巴粉	-10.2	-7.3	-2.9
	65%球团价格	143.0	136.0	7.1		PB块	-36.7	-15.8	-20.9
	PB溢价	0.9	0.7	0.2	掉期	TS162%12	108.4	100.8	7.6
	卡粉溢价	0.1	0.5	-0.4		MB65%12	121.7	113.6	8.1
	金步巴溢价	-5.8	-5.7	-0.1					
	PB块溢价	0.159	0.155	0.0					
	65%球团溢价（基于62）	27.7	30.1	-2.4					
国内期货	12305	780.0	748.5	31.5	掉期*汇率/盘面	1月内外盘比价	0.9541	0.9373	0.0167
	12309	752.5	718.5	34.0	掉期*汇率-盘面	1月内外盘价差	92.1	75.6	16.5
	12301	795.5	770.5	25.0					

资料来源：券商研报，泛询研究，wind



上海泛詢供应链管理有限公司

公司拥有私募、钢厂、贸易公司等多元化参与主体。

泛詢|研究

目前主要专注于黑色产业链，擅长发现市场主要矛盾和驱动因素。

免责声明：本研究报告中所提供的信息仅供参考。报告根据国际和行业同行的准则，以合法渠道获得信息，尽可能保证可靠、准确和完整，但不能完全保证所述信息的准确性和完整性。报告不能作为投资研究决策的依据，不能作为道义的、责任的和法律的依据或者凭证，无论是否已经明示或者暗示。

泛詢|研究